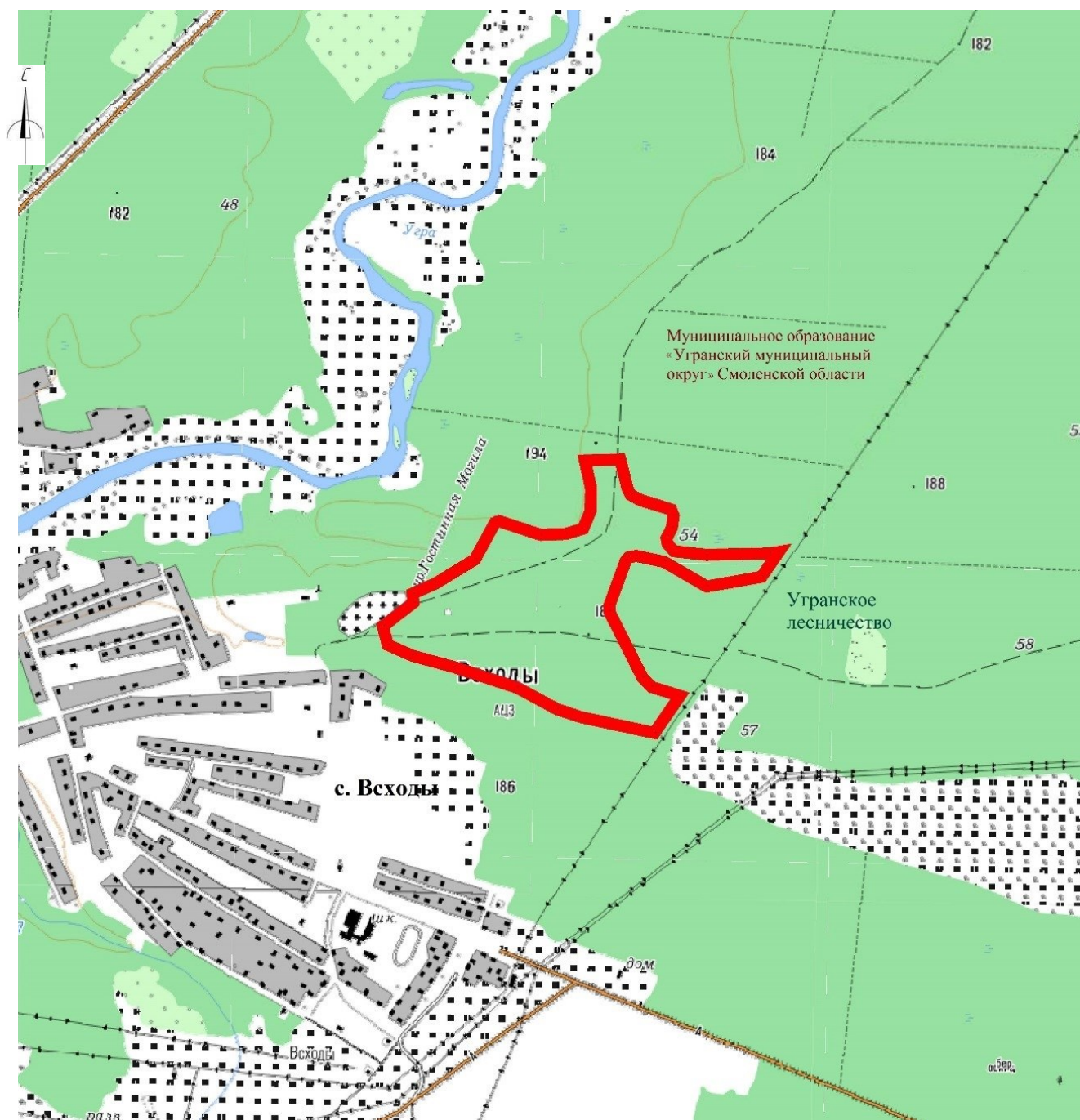


Приложение № 2  
к паспорту памятника природы  
регионального значения  
«Лесной массив вблизи села  
Всходы»

**СВЕДЕНИЯ О ГРАНИЦАХ**  
**памятника природы регионального значения**  
**«Лесной массив вблизи села Всходы»**



М 1:15000

Координаты характерных точек границ  
памятника природы регионального значения  
«Лесной массив вблизи села Выходы»

Обозначение характерной точки	Координаты WGS84		Описание границ	Площадь (га)
	широта	долгота		
1	2	3	4	5
№ 1	54°40'28,771"	34°6'39,738"	-	23,5
№ 2	54°40'27,711"	34°6'45,665"	-	
№ 3	54°40'27,824"	34°6'48,986"	-	
№ 4	54°40'28,251"	34°6'51,317"	-	
№ 5	54°40'29,607"	34°6'52,229"	-	
№ 6	54°40'31,339"	34°6'52,252"	-	
№ 7	54°40'33,477"	34°6'51,362"	-	
№ 8	54°40'33,611"	34°6'56,046"	-	
№ 9	54°40'31,357"	34°6'57,126"	-	
№ 10	54°40'30,905"	34°6'57,553"	-	
№ 11	54°40'30,513"	34°6'58,937"	-	
№ 12	54°40'29,852"	34°7'2,956"	-	
№ 13	54°40'29,379"	34°7'3,280"	-	
№ 14	54°40'28,450"	34°7'3,106"	-	
№ 15	54°40'27,657"	34°7'2,414"	-	
№ 16	54°40'27,215"	34°7'2,566"	-	
№ 17	54°40'26,653"	34°7'3,462"	-	
№ 18	54°40'26,426"	34°7'7,764"	-	
№ 19	54°40'26,625"	34°7'16,171"	-	
№ 20	54°40'26,748"	34°7'17,362"	-	
№ 21	54°40'24,810"	34°7'15,157"	-	
№ 22	54°40'23,992"	34°7'7,895"	-	
№ 23	54°40'25,823"	34°7'2,140"	-	
№ 24	54°40'26,239"	34°6'58,427"	-	
№ 25	54°40'26,110"	34°6'57,454"	-	

1	2	3	4	5
№ 26	54°40'25,864"	34°6'57,054"	-	
№ 27	54°40'22,376"	34°6'54,977"	-	
№ 28	54°40'21,875"	34°6'55,022"	-	
№ 29	54°40'16,888"	34°6'59,565"	-	
№ 30	54°40'16,181"	34°7'0,778"	-	
№ 31	54°40'15,530"	34°7'4,598"	-	
№ 32	54°40'12,638"	34°7'1,308"	-	
№ 33	54°40'13,741"	34°6'51,496"	-	
№ 34	54°40'14,313"	34°6'48,323"	-	
№ 35	54°40'15,921"	34°6'42,920"	-	
№ 36	54°40'17,410"	34°6'34,453"	-	
№ 37	54°40'18,226"	34°6'28,889"	-	
№ 38	54°40'19,016"	34°6'25,629"	-	
№ 39	54°40'20,441"	34°6'24,930"	-	
№ 40	54°40'22,292"	34°6'28,920"	-	
№ 41	54°40'22,993"	34°6'28,798"	-	
№ 42	54°40'23,829"	34°6'31,881"	-	
№ 43	54°40'25,722"	34°6'36,995"	-	