

ПРАВИТЕЛЬСТВО СМОЛЕНСКОЙ ОБЛАСТИ

**ПОСТАНОВЛЕНИЕ
от 17 июля 2025 г. N 430**

**ОБ УТВЕРЖДЕНИИ ГРАНИЦ ГОСУДАРСТВЕННОГО ПРИРОДНОГО ЗАКАЗНИКА
РЕГИОНАЛЬНОГО ЗНАЧЕНИЯ "АЛЕКСИНО" И ПОЛОЖЕНИЯ
О ГОСУДАРСТВЕННОМ ПРИРОДНОМ ЗАКАЗНИКЕ РЕГИОНАЛЬНОГО
ЗНАЧЕНИЯ "АЛЕКСИНО"**

В соответствии с [пунктом 14 статьи 2](#), [пунктом 3 статьи 24](#) Федерального закона "Об особо охраняемых природных территориях", [пунктом 7 статьи 2](#) областного закона "О регулировании отдельных вопросов в сфере охраны и использования, в том числе создания, особо охраняемых природных территорий в Смоленской области", [постановлением](#) Главы администрации Смоленской области от 30.08.2001 N 567 "Об образовании государственного природного заказника регионального значения "Алексино" Правительство Смоленской области постановляет:

Утвердить прилагаемые:

- [границы](#) государственного природного заказника регионального значения "Алексино";
- [Положение](#) о государственном природном заказнике регионального значения "Алексино".

Губернатор
Смоленской области
В.Н.АНОХИН

Утверждены
постановлением
Правительства
Смоленской области
от 17.07.2025 N 430

**ГРАНИЦЫ
ГОСУДАРСТВЕННОГО ПРИРОДНОГО ЗАКАЗНИКА РЕГИОНАЛЬНОГО
ЗНАЧЕНИЯ "АЛЕКСИНО"**

ГРАФИЧЕСКОЕ ОПИСАНИЕ
особо охраняемой природной

территории государственного природного
заказника регионального значения "Алексино"

(наименование объекта, местоположение границ которого описано (далее - объект))

Раздел 1

Сведения об объекте		
N п/ п	Характеристики объекта	Описание характеристик
1	2	3
1.	Местоположение объекта	Дорогобужский район Смоленской области
2.	Площадь объекта +/- величина погрешности определения площади (P +/- Дельта P)	2652000 +/- 1664 м ²
3.	Иные характеристики объекта	-

Раздел 2

Сведения о местоположении границ объекта					
1. Система координат МСК-67, зона 1					
2. Сведения о характерных точках границ объекта					
Обозначение характерных точек границ	Координаты, м		Метод определения координат характерной точки	Средняя квадратическая погрешность положения характерной точки (Mt), м	Описание обозначения точки на местности (при наличии)
	X	Y			
1	2	3	4	5	6
1	463025,0 3	1309784,6 6	Картометрический метод	0,2	-
2	462997,8 1	1309764,1 2	Картометрический метод	0,2	-
3	462975,8 4	1309783,7	Картометрический метод	0,2	-
4	462952,4	1309781,7	Картометрический	0,2	-

	3	9	метод		
5	462948,1 3	1309800,9 5	Картометрический метод	0,2	-
6	462931,5	1309834,2 4	Картометрический метод	0,2	-
7	462922,3 6	1309845,6	Картометрический метод	0,2	-
8	462905,1 3	1309858,5 3	Картометрический метод	0,2	-
9	462891,4 2	1309861,2 7	Картометрический метод	0,2	-
10	462875,6 3	1309860,5	Картометрический метод	0,2	-
11	462865,7 6	1309849,9 1	Картометрический метод	0,2	-
12	462847,8 4	1309782,5 2	Картометрический метод	0,2	-
13	462842,9 9	1309773,4 3	Картометрический метод	0,2	-
14	462832,7 2	1309773,1 2	Картометрический метод	0,2	-
15	462741,0 7	1309787,5 3	Картометрический метод	0,2	-
16	462658,4 4	1309827,6 5	Картометрический метод	0,2	-
17	462625,4 9	1309781,8 4	Картометрический метод	0,2	-
18	462575,5	1309700,0 9	Картометрический метод	0,2	-
19	462570,8 3	1309673,7 7	Картометрический метод	0,2	-
20	462636,3 9	1309605,3 2	Картометрический метод	0,2	-
21	462680,9 7	1309565,0 1	Картометрический метод	0,2	-

22	462690,0 5	1309521,4 7	Картометрический метод	0,2	-
23	462761,7 7	1309495,6 1	Картометрический метод	0,2	-
24	462762,1 2	1309490,2 5	Картометрический метод	0,2	-
25	462737,9	1309432,0 4	Картометрический метод	0,2	-
26	462738,4 1	1309401,6 6	Картометрический метод	0,2	-
27	462737,3 3	1309370,1 5	Картометрический метод	0,2	-
28	462735,5 2	1309338,0 9	Картометрический метод	0,2	-
29	462736,5 7	1309297,5	Картометрический метод	0,2	-
30	462738,5 8	1309291,3 9	Картометрический метод	0,2	-
31	462732,2 5	1309280,1 7	Картометрический метод	0,2	-
32	462729,9	1309270,8 2	Картометрический метод	0,2	-
33	462735,7 5	1309261,4 4	Картометрический метод	0,2	-
34	462753,9 7	1309250,1 8	Картометрический метод	0,2	-
35	462784,0 6	1309252,5 7	Картометрический метод	0,2	-
36	462794,5 7	1309260,6 9	Картометрический метод	0,2	-
37	462800,5 5	1309277,0 9	Картометрический метод	0,2	-
38	462811,2 9	1309351,4 4	Картометрический метод	0,2	-
39	462816,9	1309378,5 7	Картометрический метод	0,2	-

40	462857,6 8	1309401,2 9	Картометрический метод	0,2	-
41	462906,3 4	1309464,1 7	Картометрический метод	0,2	-
42	462898,4 6	1309496,9	Картометрический метод	0,2	-
43	462911,8 1	1309512,5 7	Картометрический метод	0,2	-
44	462953,2 9	1309516,4 9	Картометрический метод	0,2	-
45	462971,5 7	1309523,5 4	Картометрический метод	0,2	-
46	462989,4 4	1309541,4 3	Картометрический метод	0,2	-
47	462998,9 9	1309541,5 6	Картометрический метод	0,2	-
48	463004,6 2	1309533,7 3	Картометрический метод	0,2	-
49	463006	1309499,0 2	Картометрический метод	0,2	-
50	463032,2 1	1309483,5 7	Картометрический метод	0,2	-
51	463042,5 8	1309482,0 1	Картометрический метод	0,2	-
52	463052,6	1309490,2 3	Картометрический метод	0,2	-
53	463056,8 1	1309505,9	Картометрический метод	0,2	-
54	463064,3 7	1309520,4	Картометрический метод	0,2	-
55	463077,0 3	1309536,0 8	Картометрический метод	0,2	-
56	463088,8	1309535,2 9	Картометрический метод	0,2	-
57	463109,8 6	1309585,9	Картометрический метод	0,2	-

58	463083,1 8	1309660,6 6	Картометрический метод	0,2	-
59	463070	1309663,8	Картометрический метод	0,2	-
60	463060,8 6	1309674,7 7	Картометрический метод	0,2	-
61	463056,5 5	1309728,3	Картометрический метод	0,2	-
62	463043,1 8	1309777,5	Картометрический метод	0,2	-
1	463025,0 3	1309784,6 6	Картометрический метод	0,2	-
63	462907,7 7	1309963,1 4	Картометрический метод	0,2	-
64	462896,7 8	1309981,4 5	Картометрический метод	0,2	-
65	462827,0 5	1310035,9 1	Картометрический метод	0,2	-
66	462764,9 5	1310106,6	Картометрический метод	0,2	-
67	462740,1 2	1310149,5 8	Картометрический метод	0,2	-
68	462712,0 3	1310173,9 1	Картометрический метод	0,2	-
69	462633,1 2	1310242,2 5	Картометрический метод	0,2	-
70	462554,7 9	1310316,7 6	Картометрический метод	0,2	-
71	462535,6 8	1310345,9 3	Картометрический метод	0,2	-
72	462529,9 5	1310362,6 1	Картометрический метод	0,2	-
73	462538,5	1310378,4 5	Картометрический метод	0,2	-
74	462546,9 3	1310382,3 7	Картометрический метод	0,2	-

75	462554,6 7	1310377,6 7	Картометрический метод	0,2	-
76	462590,1 7	1310333,0 1	Картометрический метод	0,2	-
77	462616,1 8	1310312,2 4	Картометрический метод	0,2	-
78	462632,7	1310304,8	Картометрический метод	0,2	-
79	462648,1 7	1310298,9 2	Картометрический метод	0,2	-
80	462678,7 5	1310310,6 7	Картометрический метод	0,2	-
81	462696,3 3	1310325,9 5	Картометрический метод	0,2	-
82	462715,2 8	1310354,0 1	Картометрический метод	0,2	-
83	462716,0 1	1310371,0 1	Картометрический метод	0,2	-
84	462709,5 5	1310383,6 3	Картометрический метод	0,2	-
85	462660,8 2	1310438	Картометрический метод	0,2	-
86	462641,1 4	1310481,1	Картометрический метод	0,2	-
87	462643,2 5	1310511,6 6	Картометрический метод	0,2	-
88	462638,6 8	1310529,2 9	Картометрический метод	0,2	-
89	462596,5	1310591,5 9	Картометрический метод	0,2	-
90	462582,6 3	1310604,5 1	Картометрический метод	0,2	-
91	462575,0 5	1310611,5 7	Картометрический метод	0,2	-
92	462548,3 4	1310626,4 6	Картометрический метод	0,2	-

93	462526,1 3	1310632	Картометрический метод	0,2	-
94	462498,4 2	1310621,7 6	Картометрический метод	0,2	-
95	462467,8 6	1310600,4 7	Картометрический метод	0,2	-
96	462419,1 4	1310548,8 9	Картометрический метод	0,2	-
97	462404,9 2	1310516,7 5	Картометрический метод	0,2	-
98	462403,1 5	1310498,3 3	Картометрический метод	0,2	-
99	462409,4 8	1310486,1 9	Картометрический метод	0,2	-
100	462423,8 9	1310471,3	Картометрический метод	0,2	-
101	462444,9 3	1310463,8 7	Картометрический метод	0,2	-
102	462465,9 5	1310448,5 9	Картометрический метод	0,2	-
103	462453,5 3	1310437,1 2	Картометрический метод	0,2	-
104	462380,9 3	1310438,0 8	Картометрический метод	0,2	-
105	462302,4 4	1310383,9 4	Картометрический метод	0,2	-
106	462230,9 6	1310336,8 1	Картометрический метод	0,2	-
107	462144,3 6	1310255,4 3	Картометрический метод	0,2	-
108	462155,4 7	1310250,3 7	Картометрический метод	0,2	-
109	462311,6 9	1310217,3 3	Картометрический метод	0,2	-
110	462314,1 4	1310216,4 9	Картометрический метод	0,2	-

111	462316,3	1310215,0 8	Картометрический метод	0,2	-
112	462443,1 2	1310092,1 9	Картометрический метод	0,2	-
113	462525,1 2	1310012,7 3	Картометрический метод	0,2	-
114	462520,1 7	1310028,7 4	Картометрический метод	0,2	-
115	462526,1 9	1310066,9 7	Картометрический метод	0,2	-
116	462547,2 8	1310109,6 8	Картометрический метод	0,2	-
117	462587,7 1	1310140,6 3	Картометрический метод	0,2	-
118	462605,2 8	1310143,3 7	Картометрический метод	0,2	-
119	462628,5 9	1310125,2 2	Картометрический метод	0,2	-
120	462653,9	1310118,5 4	Картометрический метод	0,2	-
121	462665,9 4	1310103,8 4	Картометрический метод	0,2	-
122	462699,2 8	1310063,1 3	Картометрический метод	0,2	-
123	462717,5 6	1310027,6 8	Картометрический метод	0,2	-
124	462719,1 8	1310019,1 7	Картометрический метод	0,2	-
125	462716,6 9	1310008,2 7	Картометрический метод	0,2	-
126	462691,6 4	1309968,5 6	Картометрический метод	0,2	-
127	462698,8	1309951,3 6	Картометрический метод	0,2	-
128	462714,5 6	1309950,4 1	Картометрический метод	0,2	-

129	462743,9 6	1309983,5 2	Картометрический метод	0,2	-
130	462767,8 2	1309993,8 7	Картометрический метод	0,2	-
131	462803,0 2	1309981,1 6	Картометрический метод	0,2	-
132	462901,4 4	1309922,3 9	Картометрический метод	0,2	-
133	462912,0 7	1309925,0 9	Картометрический метод	0,2	-
63	462907,7 7	1309963,1 4	Картометрический метод	0,2	-
134	462525,7 1	1309982,2 5	Картометрический метод	0,2	-
135	462366,3 2	1310131,1	Картометрический метод	0,2	-
136	462345,6 2	1310154,1 7	Картометрический метод	0,2	-
137	462304,3 8	1310197,4 2	Картометрический метод	0,2	-
138	462277,5 7	1310203,0 9	Картометрический метод	0,2	-
139	462149,9 9	1310230,0 7	Картометрический метод	0,2	-
140	462125,7 1	1310240,8 6	Картометрический метод	0,2	-
141	462113,6 3	1310241,8 9	Картометрический метод	0,2	-
142	462099,6 7	1310230,8 7	Картометрический метод	0,2	-
143	462057,1 2	1310225,1 2	Картометрический метод	0,2	-
144	462030,5 8	1310225,0 1	Картометрический метод	0,2	-
145	461988,4 9	1310238,0 9	Картометрический метод	0,2	-

146	461951,8 2	1310238,1 8	Картометрический метод	0,2	-
147	461912,1 8	1310237,2 8	Картометрический метод	0,2	-
148	461906,0 6	1310201,9 5	Картометрический метод	0,2	-
149	461889,5 8	1310106,6 3	Картометрический метод	0,2	-
150	461728,9 2	1309906,4 5	Картометрический метод	0,2	-
151	461745,9 4	1309858,0 6	Картометрический метод	0,2	-
152	461765,8 1	1309800,8 2	Картометрический метод	0,2	-
153	461772,3 1	1309779,7	Картометрический метод	0,2	-
154	461788,3	1309727,7 8	Картометрический метод	0,2	-
155	461798,0 2	1309691,3 6	Картометрический метод	0,2	-
156	461814,8 7	1309620,5 6	Картометрический метод	0,2	-
157	461816,0 7	1309620,1	Картометрический метод	0,2	-
158	461824,2 6	1309616,3 4	Картометрический метод	0,2	-
159	461835,8 5	1309614,0 1	Картометрический метод	0,2	-
160	461861,8 6	1309627,4 6	Картометрический метод	0,2	-
161	461870,5 2	1309651,3 1	Картометрический метод	0,2	-
162	461860,2 3	1309666,4 8	Картометрический метод	0,2	-
163	461861,8 6	1309677,5 9	Картометрический метод	0,2	-

164	461875,9 4	1309685,4 5	Картометрический метод	0,2	-
165	461896,3 9	1309692,7 3	Картометрический метод	0,2	-
166	461901,2 8	1309707,6 4	Картометрический метод	0,2	-
167	461916,1 8	1309734,1 8	Картометрический метод	0,2	-
168	462037,7 3	1309774,9 1	Картометрический метод	0,2	-
169	462086,8 8	1309786,9 7	Картометрический метод	0,2	-
170	462119,1 3	1309782	Картометрический метод	0,2	-
171	462115,5	1309745,3 3	Картометрический метод	0,2	-
172	462037,1 4	1309722,2 9	Картометрический метод	0,2	-
173	461970,7 8	1309688,3	Картометрический метод	0,2	-
174	462013,1 6	1309615,8 7	Картометрический метод	0,2	-
175	462034,1 2	1309558,3 5	Картометрический метод	0,2	-
176	462012	1309532,5 1	Картометрический метод	0,2	-
177	462038,5 4	1309483,8 4	Картометрический метод	0,2	-
178	462081,3 9	1309438,8 9	Картометрический метод	0,2	-
179	462111,4 2	1309462,6 4	Картометрический метод	0,2	-
180	462073,7	1309518,3	Картометрический метод	0,2	-
181	462058,3 3	1309556,7 2	Картометрический метод	0,2	-

182	462071,3 7	1309585,8 3	Картометрический метод	0,2	-
183	462051,8 1	1309620,5 3	Картометрический метод	0,2	-
184	462050,1 8	1309643,3 5	Картометрический метод	0,2	-
185	462063,9 2	1309656,6 2	Картометрический метод	0,2	-
186	462073,7	1309659,8 8	Картометрический метод	0,2	-
187	462084,8 8	1309658,7 1	Картометрический метод	0,2	-
188	462110,2 3	1309690,7 9	Картометрический метод	0,2	-
189	462144,9 5	1309723,1 1	Картометрический метод	0,2	-
190	462159,5 1	1309722,3 7	Картометрический метод	0,2	-
191	462154,7 5	1309688,3 8	Картометрический метод	0,2	-
192	462144,9 5	1309678,8 3	Картометрический метод	0,2	-
193	462135,9 9	1309664,6 3	Картометрический метод	0,2	-
194	462120,8 7	1309660,9	Картометрический метод	0,2	-
195	462115,2 7	1309650,4 4	Картометрический метод	0,2	-
196	462111,1 9	1309633,3 2	Картометрический метод	0,2	-
197	462134,4 7	1309599,0 9	Картометрический метод	0,2	-
198	462155,6 6	1309550,6 5	Картометрический метод	0,2	-
199	462174,5 2	1309581,6 2	Картометрический метод	0,2	-

200	462186,4	1309613,2 9	Картометрический метод	0,2	-
201	462206,8 9	1309667,0 7	Картометрический метод	0,2	-
202	462264,8 7	1309730,4	Картометрический метод	0,2	-
203	462257,1 9	1309750,6 6	Картометрический метод	0,2	-
204	462290,4 8	1309774,1 8	Картометрический метод	0,2	-
205	462332,6 3	1309741,8	Картометрический метод	0,2	-
206	462362,6 7	1309713,3 9	Картометрический метод	0,2	-
207	462365,6 9	1309715,4 9	Картометрический метод	0,2	-
208	462374,0 7	1309778,3 6	Картометрический метод	0,2	-
209	462353,3 5	1309786,9 7	Картометрический метод	0,2	-
210	462333,0 9	1309807,7	Картометрический метод	0,2	-
211	462360,5 7	1309836,1 1	Картометрический метод	0,2	-
212	462398,5 2	1309826,5 5	Картометрический метод	0,2	-
213	462464,7	1309921,6 8	Картометрический метод	0,2	-
214	462475,1 8	1309959,0 7	Картометрический метод	0,2	-
215	462498,1 9	1309969,2 5	Картометрический метод	0,2	-
216	462513,0 4	1309962,6	Картометрический метод	0,2	-
134	462525,7 1	1309982,2 5	Картометрический метод	0,2	-

217	462697,6 6	1309389,5 2	Картометрический метод	0,2	-
218	462596,3 3	1309424,3 8	Картометрический метод	0,2	-
219	462494,5 7	1309457,4 6	Картометрический метод	0,2	-
220	462450,8	1309477,4 9	Картометрический метод	0,2	-
221	462427,9 8	1309483,7 8	Картометрический метод	0,2	-
222	462434,2 7	1309451,6 5	Картометрический метод	0,2	-
223	462440,3 2	1309444,4 3	Картометрический метод	0,2	-
224	462408,6 5	1309449,0 9	Картометрический метод	0,2	-
225	462394,9 2	1309445,1 3	Картометрический метод	0,2	-
226	462390,4 9	1309434,4 2	Картометрический метод	0,2	-
227	462393,0 5	1309418,5 9	Картометрический метод	0,2	-
228	462413,5 4	1309399,0 2	Картометрический метод	0,2	-
229	462393,0 5	1309396,4 7	Картометрический метод	0,2	-
230	462379,7 8	1309383,4 3	Картометрический метод	0,2	-
231	462392,7 7	1309360,3 3	Картометрический метод	0,2	-
232	462483,1 2	1309319,9 5	Картометрический метод	0,2	-
233	462480,8 7	1309286,3	Картометрический метод	0,2	-
234	462490,9 7	1309270,6	Картометрический метод	0,2	-

235	462539,2 4	1309263,8 7	Картометрический метод	0,2	-
236	462590,8 6	1309271,7 2	Картометрический метод	0,2	-
237	462636,8 8	1309290,7 9	Картометрический метод	0,2	-
238	462646,7 9	1309306,8 6	Картометрический метод	0,2	-
239	462681,9 5	1309360,3 6	Картометрический метод	0,2	-
217	462697,6 6	1309389,5 2	Картометрический метод	0,2	-
240	462334,6 1	1308536,1 9	Картометрический метод	0,2	-
241	462399,9 9	1308564,6	Картометрический метод	0,2	-
242	462446,2 2	1308574	Картометрический метод	0,2	-
243	462461,8 6	1308583,0 1	Картометрический метод	0,2	-
244	462470,3 2	1308596,1 9	Картометрический метод	0,2	-
245	462465,6 8	1308620,9 9	Картометрический метод	0,2	-
246	462456,3 8	1308627,8 2	Картометрический метод	0,2	-
247	462449,8 8	1308646,7 3	Картометрический метод	0,2	-
248	462445,8 5	1308690,4 4	Картометрический метод	0,2	-
249	462426,8 2	1308727,0 8	Картометрический метод	0,2	-
250	462401,8 4	1308741,2 3	Картометрический метод	0,2	-
251	462384,9	1308736,9 9	Картометрический метод	0,2	-

252	462382,7 8	1308688,1 5	Картометрический метод	0,2	-
253	462371,7 2	1308664,4 8	Картометрический метод	0,2	-
254	462354,2 1	1308646,9 5	Картометрический метод	0,2	-
255	462321,8	1308630,8 4	Картометрический метод	0,2	-
256	462292	1308628,9 8	Картометрический метод	0,2	-
257	462286,4	1308634,8 6	Картометрический метод	0,2	-
258	462253,4 1	1308669,5 9	Картометрический метод	0,2	-
259	462202,1 3	1308692,8 2	Картометрический метод	0,2	-
260	462197,4 4	1308687,9	Картометрический метод	0,2	-
261	462188,9 4	1308665,7 3	Картометрический метод	0,2	-
262	462188,0 3	1308620,7 8	Картометрический метод	0,2	-
263	462183,7 9	1308596,1 8	Картометрический метод	0,2	-
264	462192,8 9	1308542,8 4	Картометрический метод	0,2	-
265	462180,1	1308523,0 8	Картометрический метод	0,2	-
266	462150,9 1	1308496,2 9	Картометрический метод	0,2	-
267	462151,0 9	1308480,1	Картометрический метод	0,2	-
268	462164,0 7	1308472,7 6	Картометрический метод	0,2	-
269	462178,9 9	1308472,4 5	Картометрический метод	0,2	-

270	462186,9 8	1308470,5 9	Картометрический метод	0,2	-
271	462198,1 2	1308460,9 2	Картометрический метод	0,2	-
272	462197,0 1	1308448,0 9	Картометрический метод	0,2	-
273	462187,5 4	1308423,9 2	Картометрический метод	0,2	-
274	462184,5 6	1308411,4 6	Картометрический метод	0,2	-
275	462191,2 5	1308404,0 2	Картометрический метод	0,2	-
276	462209,8 3	1308398,8 2	Картометрический метод	0,2	-
277	462238,7 8	1308395,5 1	Картометрический метод	0,2	-
278	462253,8 7	1308407,0 5	Картометрический метод	0,2	-
279	462275,1	1308408,6 8	Картометрический метод	0,2	-
280	462329,1 5	1308423,0 2	Картометрический метод	0,2	-
281	462377,4 2	1308419,2 3	Картометрический метод	0,2	-
282	462438,2 5	1308454,2 2	Картометрический метод	0,2	-
283	462502,2 7	1308465,9 5	Картометрический метод	0,2	-
284	462509,4 3	1308474,8 4	Картометрический метод	0,2	-
285	462503,6 7	1308490,2 5	Картометрический метод	0,2	-
286	462462,4	1308511,8 1	Картометрический метод	0,2	-
287	462400,5 6	1308504,6 2	Картометрический метод	0,2	-

288	462259,2 6	1308502,9 6	Картометрический метод	0,2	-
289	462237,5 8	1308544,6 1	Картометрический метод	0,2	-
290	462226,6 9	1308564,2 1	Картометрический метод	0,2	-
291	462221,2 4	1308586,9 3	Картометрический метод	0,2	-
292	462219,6 6	1308606,1 3	Картометрический метод	0,2	-
293	462222,3	1308617,4 9	Картометрический метод	0,2	-
294	462228,2 8	1308623,5 6	Картометрический метод	0,2	-
295	462238,6 4	1308620,8 2	Картометрический метод	0,2	-
296	462252,9 7	1308590,3 2	Картометрический метод	0,2	-
297	462269,7 5	1308590,2 6	Картометрический метод	0,2	-
298	462273,3 8	1308618,9 2	Картометрический метод	0,2	-
299	462306,6 3	1308617,9 8	Картометрический метод	0,2	-
300	462323,1 5	1308617,5 9	Картометрический метод	0,2	-
301	462326,7	1308582,2 3	Картометрический метод	0,2	-
302	462324,0 6	1308537,1 7	Картометрический метод	0,2	-
240	462334,6 1	1308536,1 9	Картометрический метод	0,2	-
303	462044,7 2	1308460,1 2	Картометрический метод	0,2	-
304	461920,6 7	1308600,5	Картометрический метод	0,2	-

305	461896,0 8	1308618,6 1	Картометрический метод	0,2	-
306	461765,0 7	1308653,8 8	Картометрический метод	0,2	-
307	461649,1 2	1308679,4	Картометрический метод	0,2	-
308	461644,1 4	1308572,6	Картометрический метод	0,2	-
309	461630,1 6	1308468,2 7	Картометрический метод	0,2	-
310	461626,3 8	1308442,6 9	Картометрический метод	0,2	-
311	461609,6 3	1308435,9 2	Картометрический метод	0,2	-
312	461593,9 8	1308447,1 3	Картометрический метод	0,2	-
313	461589,3 5	1308481,0 9	Картометрический метод	0,2	-
314	461550,0 5	1308493,4 4	Картометрический метод	0,2	-
315	461379,6 2	1308516,5 1	Картометрический метод	0,2	-
316	461375,2	1308337,2 3	Картометрический метод	0,2	-
317	461407,9 1	1308303,6 9	Картометрический метод	0,2	-
318	461419,5 5	1308271,5 6	Картометрический метод	0,2	-
319	461449,3 6	1308165,8 3	Картометрический метод	0,2	-
320	461462,8 6	1308069,4 3	Картометрический метод	0,2	-
321	461480,5 6	1307989,3 2	Картометрический метод	0,2	-
322	461431,6 6	1307939,0 2	Картометрический метод	0,2	-

323	461432,1 3	1307910,1 5	Картометрический метод	0,2	-
324	461462,1 3	1307883,0 9	Картометрический метод	0,2	-
325	461504,7 9	1307864,9 6	Картометрический метод	0,2	-
326	461547,3 4	1307859,3 2	Картометрический метод	0,2	-
327	461590,8 2	1307863,9 5	Картометрический метод	0,2	-
328	461591,1 5	1307909,6 4	Картометрический метод	0,2	-
329	461603,2 1	1307958,8 1	Картометрический метод	0,2	-
330	461642,6 4	1308052,8 7	Картометрический метод	0,2	-
331	461635,6 3	1308095,0 1	Картометрический метод	0,2	-
332	461640,2 8	1308162,5 4	Картометрический метод	0,2	-
333	461701,2 5	1308221,0 5	Картометрический метод	0,2	-
334	461771,3 8	1308265,4 5	Картометрический метод	0,2	-
335	461836,8 1	1308314,5 7	Картометрический метод	0,2	-
336	461827,9 6	1308329,0 1	Картометрический метод	0,2	-
337	461837,7 4	1308356,0 2	Картометрический метод	0,2	-
338	461862,8 9	1308374,6 4	Картометрический метод	0,2	-
339	461934,6	1308390,7	Картометрический метод	0,2	-
340	461964,8 7	1308427,7 2	Картометрический метод	0,2	-

341	461985,8 3	1308462,1 8	Картометрический метод	0,2	-
303	462044,7 2	1308460,1 2	Картометрический метод	0,2	-
342	461915,8	1308646,1 6	Картометрический метод	0,2	-
343	461914,8 1	1308658,8 7	Картометрический метод	0,2	-
344	461903,2 5	1308725,8 1	Картометрический метод	0,2	-
345	461881,3 3	1308891,5 6	Картометрический метод	0,2	-
346	461856,7	1309086,5 3	Картометрический метод	0,2	-
347	461842,5 5	1309206,7 3	Картометрический метод	0,2	-
348	461826,8 7	1309338,5 5	Картометрический метод	0,2	-
349	461801,3 5	1309525,6 9	Картометрический метод	0,2	-
350	461797,6 3	1309563,9 4	Картометрический метод	0,2	-
351	461788,1 3	1309628,3 4	Картометрический метод	0,2	-
352	461758,3 1	1309743,6 2	Картометрический метод	0,2	-
353	461753,2 8	1309745,8 9	Картометрический метод	0,2	-
354	461730,4 6	1309760,0 9	Картометрический метод	0,2	-
355	461663,3 9	1309805,4 4	Картометрический метод	0,2	-
356	461640,4 4	1309767,4 4	Картометрический метод	0,2	-
357	461604,1 4	1309769,4 3	Картометрический метод	0,2	-

358	461605,4 7	1309724,8 4	Картометрический метод	0,2	-
359	461572,1 3	1309725,4 4	Картометрический метод	0,2	-
360	461567,0 4	1309741,8 7	Картометрический метод	0,2	-
361	461562,7 7	1309748,2 8	Картометрический метод	0,2	-
362	461520,1 9	1309747,8 1	Картометрический метод	0,2	-
363	461497,9 7	1309727,0 6	Картометрический метод	0,2	-
364	461475,0 3	1309705,6 4	Картометрический метод	0,2	-
365	461471,7 6	1309690,3 7	Картометрический метод	0,2	-
366	461470,9 1	1309687,9 3	Картометрический метод	0,2	-
367	461469,4 9	1309685,7 7	Картометрический метод	0,2	-
368	461262,8 7	1309494,1 4	Картометрический метод	0,2	-
369	461254,4 6	1309486,3 2	Картометрический метод	0,2	-
370	461263,2 8	1309474,9 7	Картометрический метод	0,2	-
371	461266,5 1	1309462,7 5	Картометрический метод	0,2	-
372	461259,1 4	1309451,0 1	Картометрический метод	0,2	-
373	461244,3 9	1309449,3 7	Картометрический метод	0,2	-
374	461232,6 4	1309452,1 4	Картометрический метод	0,2	-
375	461227,3 4	1309447,9 9	Картометрический метод	0,2	-

376	461225,9 6	1309436	Картометрический метод	0,2	-
377	461214,1 1	1309434,2	Картометрический метод	0,2	-
378	461209,2 2	1309442,6 1	Картометрический метод	0,2	-
379	461118,1 8	1309360,2	Картометрический метод	0,2	-
380	461128,8 7	1309351,3 8	Картометрический метод	0,2	-
381	461134,3 4	1309348,6 2	Картометрический метод	0,2	-
382	461136,7 1	1309349,1 3	Картометрический метод	0,2	-
383	461145,2 3	1309349,2 3	Картометрический метод	0,2	-
384	461149,6 9	1309347,9 2	Картометрический метод	0,2	-
385	461153,4 7	1309344,4 5	Картометрический метод	0,2	-
386	461155,2 1	1309339,6 9	Картометрический метод	0,2	-
387	461163,1 3	1309313,9	Картометрический метод	0,2	-
388	461156,3 1	1309295,1 7	Картометрический метод	0,2	-
389	461148,6 7	1309280,4 1	Картометрический метод	0,2	-
390	461130,5 4	1309266,8 1	Картометрический метод	0,2	-
391	461116,6 1	1309268,7 3	Картометрический метод	0,2	-
392	461097	1309257,0 2	Картометрический метод	0,2	-
393	461091,9 2	1309238,0 8	Картометрический метод	0,2	-

394	461091,1 6	1309234,8	Картометрический метод	0,2	-
395	461094,4 2	1309226,6 2	Картометрический метод	0,2	-
396	461103,3 9	1309222,7 7	Картометрический метод	0,2	-
397	461115,3 1	1309222	Картометрический метод	0,2	-
398	461127,2 6	1309213,1 9	Картометрический метод	0,2	-
399	461130,8 6	1309192,5 2	Картометрический метод	0,2	-
400	461137,1 8	1309182,6 1	Картометрический метод	0,2	-
401	461173,4 8	1309168,7 6	Картометрический метод	0,2	-
402	461198,9 1	1309159,0 5	Картометрический метод	0,2	-
403	461215,7 4	1309191,5 8	Картометрический метод	0,2	-
404	461233,6 3	1309196,6 9	Картометрический метод	0,2	-
405	461309,7 8	1309173,6 9	Картометрический метод	0,2	-
406	461313,4 7	1309116,1 9	Картометрический метод	0,2	-
407	461468,2 3	1309240,9 6	Картометрический метод	0,2	-
408	461530,1 2	1309341,0 8	Картометрический метод	0,2	-
409	461575,0 2	1309354,5 2	Картометрический метод	0,2	-
410	461596,3 5	1309342,1 8	Картометрический метод	0,2	-
411	461598,5 9	1309290,5 9	Картометрический метод	0,2	-

412	461567,9 4	1309095,0 3	Картометрический метод	0,2	-
413	461576,1 9	1309090,6 4	Картометрический метод	0,2	-
414	461591,4 7	1309089,5 2	Картометрический метод	0,2	-
415	461605,2 2	1309085,0 4	Картометрический метод	0,2	-
416	461603,2 1	1309073,5	Картометрический метод	0,2	-
417	461602,0 6	1309066,8 9	Картометрический метод	0,2	-
418	461594,8 5	1309053,1 7	Картометрический метод	0,2	-
419	461590,4 1	1309044,7 3	Картометрический метод	0,2	-
420	461605,4 6	1309016,1 8	Картометрический метод	0,2	-
421	461611,3 2	1308998,2 8	Картометрический метод	0,2	-
422	461610,6 9	1308988,2 9	Картометрический метод	0,2	-
423	461608,3 5	1308985,2 8	Картометрический метод	0,2	-
424	461601,7 7	1308976,8 1	Картометрический метод	0,2	-
425	461636,6 4	1308886,8 9	Картометрический метод	0,2	-
426	461647,9 1	1308852,1 8	Картометрический метод	0,2	-
427	461669,8 9	1308813,6 1	Картометрический метод	0,2	-
428	461670,2 2	1308777,2 2	Картометрический метод	0,2	-
429	461663,5 4	1308767,1 1	Картометрический метод	0,2	-

430	461648,7 2	1308744,6 8	Картометрический метод	0,2	-
431	461649,5 6	1308714,4 8	Картометрический метод	0,2	-
432	461667,9 1	1308703,6 7	Картометрический метод	0,2	-
433	461799,2 2	1308669,9	Картометрический метод	0,2	-
434	461908,4 3	1308636,7 3	Картометрический метод	0,2	-
342	461915,8	1308646,1 6	Картометрический метод	0,2	-
437	461746,2 5	1309761,3 1	Картометрический метод	0,2	-
438	461747,6 3	1309764,5 9	Картометрический метод	0,2	-
439	461710,4 1	1309844,7 6	Картометрический метод	0,2	-
440	461700,1 6	1309864,8 7	Картометрический метод	0,2	-
441	461668,6 5	1309813,4 8	Картометрический метод	0,2	-
437	461746,2 5	1309761,3 1	Картометрический метод	0,2	-
442	461101,6 1	1309375,4 2	Картометрический метод	0,2	-
443	461190,0 1	1309461,0 1	Картометрический метод	0,2	-
444	461179,3 4	1309468,9 5	Картометрический метод	0,2	-
445	461173,4 8	1309487,4 2	Картометрический метод	0,2	-
446	461176,9 7	1309500,7 9	Картометрический метод	0,2	-
447	461192,5 6	1309506,5 2	Картометрический метод	0,2	-

448	461217,0 4	1309507,1 6	Картометрический метод	0,2	-
449	461230,0 8	1309517,9 8	Картометрический метод	0,2	-
450	461236,2 3	1309514,8 7	Картометрический метод	0,2	-
451	461513,3	1309764,5 7	Картометрический метод	0,2	-
452	461442,7 3	1309756,7	Картометрический метод	0,2	-
453	461404,8 2	1309760,9 6	Картометрический метод	0,2	-
454	461363,7 3	1309756,9	Картометрический метод	0,2	-
455	461336,3 3	1309744,7 3	Картометрический метод	0,2	-
456	461294,7 3	1309715,8 1	Картометрический метод	0,2	-
457	461249,5 8	1309673,7	Картометрический метод	0,2	-
458	461221,1 7	1309633,1 1	Картометрический метод	0,2	-
459	461208,4 9	1309596,0 8	Картометрический метод	0,2	-
460	461207,6 3	1309564,0 9	Картометрический метод	0,2	-
461	461207,2 8	1309551,3 2	Картометрический метод	0,2	-
462	461204,6 1	1309543,5	Картометрический метод	0,2	-
463	461202,4 1	1309541,7 9	Картометрический метод	0,2	-
464	461193,2 7	1309540,2 7	Картометрический метод	0,2	-
465	461181,0 9	1309557,0 1	Картометрический метод	0,2	-

466	461160,8 8	1309624,1	Картометрический метод	0,2	-
467	461152,2 7	1309648,6 8	Картометрический метод	0,2	-
468	461131,4 8	1309684,9 9	Картометрический метод	0,2	-
469	461082,9 8	1309709,9 3	Картометрический метод	0,2	-
470	461031,9 1	1309725,3 5	Картометрический метод	0,2	-
471	460951,2 1	1309699,9 4	Картометрический метод	0,2	-
472	460953,6 8	1309682,8 7	Картометрический метод	0,2	-
473	460985,1 7	1309678,2	Картометрический метод	0,2	-
474	461012,0 4	1309679,5 1	Картометрический метод	0,2	-
475	461050,7 5	1309664,2 5	Картометрический метод	0,2	-
476	461066,9	1309663,9	Картометрический метод	0,2	-
477	461071,6 3	1309602,0 1	Картометрический метод	0,2	-
478	461080,8 1	1309563,3 1	Картометрический метод	0,2	-
479	461102,3 2	1309535,8 9	Картометрический метод	0,2	-
480	461107,5 9	1309519,4 4	Картометрический метод	0,2	-
481	461087,9 1	1309503,8 1	Картометрический метод	0,2	-
482	461085,1 3	1309492,4 7	Картометрический метод	0,2	-
483	461091,8 2	1309422,3 5	Картометрический метод	0,2	-

484	461095,3 7	1309405,3 3	Картометрический метод	0,2	-
442	461101,6 1	1309375,4 2	Картометрический метод	0,2	-
485	460740,9 9	1308746,2 8	Картометрический метод	0,2	-
486	460719,6 7	1308748,5 2	Картометрический метод	0,2	-
487	460693,8 6	1308731,7	Картометрический метод	0,2	-
488	460677,0 2	1308740,6 7	Картометрический метод	0,2	-
489	460659,0 6	1308766,4 7	Картометрический метод	0,2	-
490	460655,5 3	1308770,7 7	Картометрический метод	0,2	-
491	460643,7 5	1308792,5 5	Картометрический метод	0,2	-
492	460626,5 2	1308802,3 6	Картометрический метод	0,2	-
493	460605,1 9	1308800,1 2	Картометрический метод	0,2	-
494	460587,5 6	1308779	Картометрический метод	0,2	-
495	460551,1 1	1308742,3 3	Картометрический метод	0,2	-
496	460543,5 9	1308737,1 4	Картометрический метод	0,2	-
497	460542,3 7	1308746,5 8	Картометрический метод	0,2	-
498	460557,4 7	1308769,3 2	Картометрический метод	0,2	-
499	460564,8 8	1308793,4 5	Картометрический метод	0,2	-
500	460568,0 4	1308825,6 6	Картометрический метод	0,2	-

501	460579,3 1	1308850,4 1	Картометрический метод	0,2	-
502	460586,4 5	1308863,3 7	Картометрический метод	0,2	-
503	460600,2 3	1308875,0 7	Картометрический метод	0,2	-
504	460602,4 8	1308932,3 9	Картометрический метод	0,2	-
505	460594,3 5	1308945,7	Картометрический метод	0,2	-
506	460577,7 2	1308949,2 2	Картометрический метод	0,2	-
507	460560,7 2	1308938,6 7	Картометрический метод	0,2	-
508	460559,2 3	1308902,3 5	Картометрический метод	0,2	-
509	460556,8 4	1308878,1 3	Картометрический метод	0,2	-
510	460536,8 4	1308873,3 5	Картометрический метод	0,2	-
511	460519,2 7	1308877,4	Картометрический метод	0,2	-
512	460506,0 5	1308865,6 2	Картометрический метод	0,2	-
513	460487,9 4	1308854,5 6	Картометрический метод	0,2	-
514	460469,6 5	1308852,5 7	Картометрический метод	0,2	-
515	460443,7 5	1308854,8 7	Картометрический метод	0,2	-
516	460421,0 3	1308860,6 2	Картометрический метод	0,2	-
517	460420,8 4	1308872,1 8	Картометрический метод	0,2	-
518	460404,2 3	1308889,3 5	Картометрический метод	0,2	-

519	460403,1 2	1308943,0 9	Картометрический метод	0,2	-
520	460427,5 2	1308984,8 6	Картометрический метод	0,2	-
521	460456,3 2	1309012,4 5	Картометрический метод	0,2	-
522	460463,3 2	1309041,2 7	Картометрический метод	0,2	-
523	460456,4 7	1309066,4 4	Картометрический метод	0,2	-
524	460436,1 9	1309119,8 6	Картометрический метод	0,2	-
525	460428,6 6	1309198,2 4	Картометрический метод	0,2	-
526	460428,2 7	1309296,0 8	Картометрический метод	0,2	-
527	460431,7 4	1309346,0 7	Картометрический метод	0,2	-
528	460442,1 4	1309391,5 2	Картометрический метод	0,2	-
529	460427,9 1	1309414,3 1	Картометрический метод	0,2	-
530	460389,5 5	1309495,5 9	Картометрический метод	0,2	-
531	460378,5 7	1309522,2	Картометрический метод	0,2	-
532	460378,5	1309532,2 1	Картометрический метод	0,2	-
533	460375,1 3	1309542,0 5	Картометрический метод	0,2	-
534	460384,8 6	1309569,1 1	Картометрический метод	0,2	-
535	460380,7 6	1309601,6 8	Картометрический метод	0,2	-
536	460367,2 2	1309617,3 7	Картометрический метод	0,2	-

537	460343,1 4	1309634,8 8	Картометрический метод	0,2	-
538	460310,8	1309643,4	Картометрический метод	0,2	-
539	460287,3 3	1309672,6 7	Картометрический метод	0,2	-
540	460240,4	1309677,9	Картометрический метод	0,2	-
541	460255,6 2	1309568,7 5	Картометрический метод	0,2	-
542	460279,4 3	1309566,1 1	Картометрический метод	0,2	-
543	460295,6 3	1309551,2 2	Картометрический метод	0,2	-
544	460311,8 4	1309515,1 7	Картометрический метод	0,2	-
545	460303,9	1309489,0 4	Картометрический метод	0,2	-
546	460274,8	1309422,9	Картометрический метод	0,2	-
547	460282,7 4	1309357,7 5	Картометрический метод	0,2	-
548	460295,9 6	1309291,6	Картометрический метод	0,2	-
549	460299,2 7	1309249,9 2	Картометрический метод	0,2	-
550	460307,2 1	1309224,7 9	Картометрический метод	0,2	-
551	460321,1	1309184,7 7	Картометрический метод	0,2	-
552	460345,4 1	1309153,6 8	Картометрический метод	0,2	-
553	460344,0 8	1309112	Картометрический метод	0,2	-
554	460328,3 7	1309060,5 8	Картометрический метод	0,2	-

555	460308,5 3	1309045,2	Картометрический метод	0,2	-
556	460299,4 4	1309000,7 2	Картометрический метод	0,2	-
557	460298,6 1	1308987,6 6	Картометрический метод	0,2	-
558	460297,9 5	1308981,5 4	Картометрический метод	0,2	-
559	460288,5 2	1308978,0 7	Картометрический метод	0,2	-
560	460280,2 6	1308980,7 1	Картометрический метод	0,2	-
561	460283,0 7	1309011,1 4	Картометрический метод	0,2	-
562	460273,9 7	1309028,3 4	Картометрический метод	0,2	-
563	460243,7 1	1309012,6 3	Картометрический метод	0,2	-
564	460231,1 5	1309001,0 6	Картометрический метод	0,2	-
565	460204,3 6	1308976,9 2	Картометрический метод	0,2	-
566	460173,4 3	1308948,9 8	Картометрический метод	0,2	-
567	460083,4 8	1308947,1 9	Картометрический метод	0,2	-
568	460042,3 1	1308937,7 5	Картометрический метод	0,2	-
569	460053,0 5	1308856,8 9	Картометрический метод	0,2	-
570	460149,7 1	1308742,2 3	Картометрический метод	0,2	-
571	460190,3 5	1308698,0 2	Картометрический метод	0,2	-
572	460206,2 5	1308695,0 7	Картометрический метод	0,2	-

573	460216,0 6	1308731,1 2	Картометрический метод	0,2	-
574	460209,4 4	1308744,1 8	Картометрический метод	0,2	-
575	460209,5 4	1308762,5 1	Картометрический метод	0,2	-
576	460214,3 1	1308769,3 3	Картометрический метод	0,2	-
577	460223,1 7	1308769,6 2	Картометрический метод	0,2	-
578	460228,8 2	1308762,7	Картометрический метод	0,2	-
579	460227,5 5	1308750,5 2	Картометрический метод	0,2	-
580	460231,1 7	1308742,6 5	Картометрический метод	0,2	-
581	460242,3 3	1308742,2 6	Картометрический метод	0,2	-
582	460259,1 3	1308758,9 2	Картометрический метод	0,2	-
583	460269,4 4	1308761,4 4	Картометрический метод	0,2	-
584	460277,2 8	1308758,7	Картометрический метод	0,2	-
585	460277,6 6	1308750,7 5	Картометрический метод	0,2	-
586	460274,6 3	1308746,2 1	Картометрический метод	0,2	-
587	460278,7	1308742,2 4	Картометрический метод	0,2	-
588	460284,6 5	1308741,3 9	Картометрический метод	0,2	-
589	460289,8 5	1308744,5 1	Картометрический метод	0,2	-
590	460294,9 9	1308739,0 7	Картометрический метод	0,2	-

591	460306,5 1	1308718,4 2	Картометрический метод	0,2	-
592	460323,7 9	1308704,2 5	Картометрический метод	0,2	-
593	460328,1 1	1308685,0 3	Картометрический метод	0,2	-
594	460308,6 7	1308677,8 2	Картометрический метод	0,2	-
595	460286,1 1	1308701,8 4	Картометрический метод	0,2	-
596	460252,7 5	1308703,2 8	Картометрический метод	0,2	-
597	460245,3 1	1308679,7 5	Картометрический метод	0,2	-
598	460248,1 9	1308656,9 3	Картометрический метод	0,2	-
599	460239,5 5	1308644,4 3	Картометрический метод	0,2	-
600	460282,8 9	1308602,1 8	Картометрический метод	0,2	-
601	460342,6 8	1308626,9 1	Картометрический метод	0,2	-
602	460345,9 4	1308614,8	Картометрический метод	0,2	-
603	460291,9 2	1308588,2 6	Картометрический метод	0,2	-
604	460283,0 7	1308568,2 3	Картометрический метод	0,2	-
605	460356,6 5	1308498,8 3	Картометрический метод	0,2	-
606	460440,9 4	1308431,2 9	Картометрический метод	0,2	-
607	460579,7 2	1308508,1 1	Картометрический метод	0,2	-
608	460708,2 5	1308556,0 6	Картометрический метод	0,2	-

609	460719,1 1	1308561,2	Картометрический метод	0,2	-
610	460723,6	1308636,3 5	Картометрический метод	0,2	-
611	460747,2 7	1308676,7 4	Картометрический метод	0,2	-
485	460740,9 9	1308746,2 8	Картометрический метод	0,2	-
612	460719,5 4	1307837,2 3	Картометрический метод	0,2	-
613	460607,6 6	1308084,3 1	Картометрический метод	0,2	-
614	460569,9 9	1308168,6 7	Картометрический метод	0,2	-
615	460528,4 9	1308224,5	Картометрический метод	0,2	-
616	460475,4	1308233,8 2	Картометрический метод	0,2	-
617	460418,5 9	1308236,6 2	Картометрический метод	0,2	-
618	460418,5 9	1308260,8 4	Картометрический метод	0,2	-
619	460430,7	1308290,6 4	Картометрический метод	0,2	-
620	460426,5 1	1308308,8 1	Картометрический метод	0,2	-
621	460395,7 7	1308320,4 6	Картометрический метод	0,2	-
622	460380,8 7	1308362,8 4	Картометрический метод	0,2	-
623	460396,7	1308404,7 5	Картометрический метод	0,2	-
624	460350,1 3	1308446,2 1	Картометрический метод	0,2	-
625	460255,6	1308544,4 9	Картометрический метод	0,2	-

626	460094,5 9	1308723,4 3	Картометрический метод	0,2	-
627	460015,6 8	1308667,8 8	Картометрический метод	0,2	-
628	459894,1 5	1308592,9 9	Картометрический метод	0,2	-
629	459832,8	1308565,7 1	Картометрический метод	0,2	-
630	459818,6 2	1308551,7 9	Картометрический метод	0,2	-
631	459792,7 3	1308557,6 2	Картометрический метод	0,2	-
632	459768,4 8	1308562,2 5	Картометрический метод	0,2	-
633	459696,3 8	1308601,1 2	Картометрический метод	0,2	-
634	459661,9 6	1308613,8 1	Картометрический метод	0,2	-
635	459636,6 6	1308632,6	Картометрический метод	0,2	-
636	459620,6 3	1308614,5 4	Картометрический метод	0,2	-
637	459530,4 8	1308632,9 3	Картометрический метод	0,2	-
638	459426,4 8	1308648,8 2	Картометрический метод	0,2	-
639	459418,0 8	1308628,7 4	Картометрический метод	0,2	-
640	459478,6 4	1308620,3 2	Картометрический метод	0,2	-
641	459504,8	1308606,3	Картометрический метод	0,2	-
642	459514,1 4	1308566,4 5	Картометрический метод	0,2	-
643	459558,8 2	1308558,1 9	Картометрический метод	0,2	-

644	459612,6 9	1308556	Картометрический метод	0,2	-
645	459641,1 8	1308543,5 4	Картометрический метод	0,2	-
646	459656,4 4	1308552,5 7	Картометрический метод	0,2	-
647	459692,7 1	1308550,3 8	Картометрический метод	0,2	-
648	459722,1 4	1308520,8	Картометрический метод	0,2	-
649	459772,5 8	1308492,6 1	Картометрический метод	0,2	-
650	459792,8 2	1308458,6 6	Картометрический метод	0,2	-
651	459772,8 9	1308394,5 2	Картометрический метод	0,2	-
652	459734,5 2	1308360,5 8	Картометрический метод	0,2	-
653	459643,4 4	1308370,1	Картометрический метод	0,2	-
654	459642,0 4	1308358,7 3	Картометрический метод	0,2	-
655	459664,4 5	1308325,5 6	Картометрический метод	0,2	-
656	459638,7 7	1308299,1	Картометрический метод	0,2	-
657	459614,9 5	1308300,1 9	Картометрический метод	0,2	-
658	459548,3 1	1308342,2 4	Картометрический метод	0,2	-
659	459502,0 7	1308327,9 2	Картометрический метод	0,2	-
660	459436,5 3	1308340,5 4	Картометрический метод	0,2	-
661	459375,0 3	1308366,0 9	Картометрический метод	0,2	-

662	459328,4 8	1308388,6 7	Картометрический метод	0,2	-
663	459305,2 8	1308386,4 9	Картометрический метод	0,2	-
664	459309,8	1308373,7 2	Картометрический метод	0,2	-
665	459322,2 5	1308350,9 9	Картометрический метод	0,2	-
666	459372,3 8	1308327,1 6	Картометрический метод	0,2	-
667	459399,1 6	1308321,0 9	Картометрический метод	0,2	-
668	459434,3 5	1308312,8 3	Картометрический метод	0,2	-
669	459438,3 9	1308296,9 5	Картометрический метод	0,2	-
670	459433,8 8	1308268,1 4	Картометрический метод	0,2	-
671	459412,3 9	1308235,4 5	Картометрический метод	0,2	-
672	459401,9 6	1308213,8 1	Картометрический метод	0,2	-
673	459394,4 9	1308194,5 1	Картометрический метод	0,2	-
674	459366,4 7	1308178,9 4	Картометрический метод	0,2	-
675	459366,6 2	1308154,3 4	Картометрический метод	0,2	-
676	459348,0 9	1308136,5 9	Картометрический метод	0,2	-
677	459332,6 8	1308118,5 3	Картометрический метод	0,2	-
678	459303,2 6	1308114,6 5	Картометрический метод	0,2	-
679	459288	1308070,1 2	Картометрический метод	0,2	-

680	459269,9 4	1308070,1 2	Картометрический метод	0,2	-
681	459243,7 8	1308062,1 9	Картометрический метод	0,2	-
682	459252,5	1308042,7 2	Картометрический метод	0,2	-
683	459250,4 8	1308014,2 3	Картометрический метод	0,2	-
684	459208,1 3	1308013,6 1	Картометрический метод	0,2	-
685	459171,0 8	1308021,8 7	Картометрический метод	0,2	-
686	459143,5 2	1308052,5 5	Картометрический метод	0,2	-
687	459123,7 5	1308044,6 1	Картометрический метод	0,2	-
688	459105,6 9	1308011,7 6	Картометрический метод	0,2	-
689	459122,5	1307996,5	Картометрический метод	0,2	-
690	459157,6 9	1307988,2 4	Картометрический метод	0,2	-
691	459183,6 9	1307968,7 8	Картометрический метод	0,2	-
692	459189,9 2	1307960,6 8	Картометрический метод	0,2	-
693	459204,7 1	1307927,3 6	Картометрический метод	0,2	-
694	459196,7 7	1307884,8 6	Картометрический метод	0,2	-
695	459188,3 6	1307878,4 7	Картометрический метод	0,2	-
696	459143,4 4	1307832,5 5	Картометрический метод	0,2	-
697	459132,2 3	1307813,4	Картометрический метод	0,2	-

698	459118,0 6	1307788,1 8	Картометрический метод	0,2	-
699	459108,2 6	1307772,7 7	Картометрический метод	0,2	-
700	459084,4 4	1307746,9 2	Картометрический метод	0,2	-
701	459036,1 7	1307722,8	Картометрический метод	0,2	-
702	459032,5 9	1307707,7	Картометрический метод	0,2	-
703	459111,4 5	1307722,4 8	Картометрический метод	0,2	-
704	459122,0 3	1307735,0 9	Картометрический метод	0,2	-
705	459150,2 1	1307782,1	Картометрический метод	0,2	-
706	459161,8 9	1307796,2 7	Картометрический метод	0,2	-
707	459177,8 5	1307811,0 6	Картометрический метод	0,2	-
708	459207,4 3	1307828,0 2	Картометрический метод	0,2	-
709	459215,3 7	1307851,3 8	Картометрический метод	0,2	-
710	459231,8 7	1307854,1 8	Картометрический метод	0,2	-
711	459254,2 9	1307869,1 2	Картометрический метод	0,2	-
712	459241,8 4	1307896,6 8	Картометрический метод	0,2	-
713	459260,5 2	1307921,2 8	Картометрический метод	0,2	-
714	459278,8 9	1307939,9 6	Картометрический метод	0,2	-
715	459321,5 5	1307978,1	Картометрический метод	0,2	-

716	459359,9 3	1308014,5 3	Картометрический метод	0,2	-
717	459385,7 7	1308039,9	Картометрический метод	0,2	-
718	459402,4 3	1308076,3 3	Картометрический метод	0,2	-
719	459393,8 7	1308097,9 7	Картометрический метод	0,2	-
720	459422,0 5	1308118,6 8	Картометрический метод	0,2	-
721	459458,0 1	1308146,5 4	Картометрический метод	0,2	-
722	459476,4 6	1308165,8 5	Картометрический метод	0,2	-
723	459541,2 3	1308184,5 2	Картометрический метод	0,2	-
724	459591,8 3	1308198,5 2	Картометрический метод	0,2	-
725	459634,6 4	1308222,5	Картометрический метод	0,2	-
726	459661,2 6	1308218,9 1	Картометрический метод	0,2	-
727	459691,3 1	1308178,1 1	Картометрический метод	0,2	-
728	459721,8 3	1308160,2	Картометрический метод	0,2	-
729	459741,9 1	1308142,1 4	Картометрический метод	0,2	-
730	459765,4 2	1308158,9 5	Картометрический метод	0,2	-
731	459780,3 7	1308149,6 1	Картометрический метод	0,2	-
732	459791,5 8	1308144,4 7	Картометрический метод	0,2	-
733	459815,5 5	1308144,4 7	Картометрический метод	0,2	-

734	459824,7 4	1308134,5	Картометрический метод	0,2	-
735	459816,0 2	1308115,8 2	Картометрический метод	0,2	-
736	459794,8 4	1308096,6 7	Картометрический метод	0,2	-
737	459820,2 2	1308080,3 2	Картометрический метод	0,2	-
738	459853,3 1	1308044,1 9	Картометрический метод	0,2	-
739	459861,4	1308025,8 2	Картометрический метод	0,2	-
740	459879,4 6	1307996,5 4	Картометрический метод	0,2	-
741	459924,3	1307974,7 4	Картометрический метод	0,2	-
742	459990,3 1	1307932,0 7	Картометрический метод	0,2	-
743	459993,1 2	1307925,2 2	Картометрический метод	0,2	-
744	460013,3 5	1307914,0 1	Картометрический метод	0,2	-
745	460014,9 1	1307909,0 2	Картометрический метод	0,2	-
746	460005,5 7	1307839,2 7	Картометрический метод	0,2	-
747	460004,9 5	1307800,3 5	Картометрический метод	0,2	-
748	459994,7 5	1307787,7 4	Картометрический метод	0,2	-
749	459980,2 7	1307811,2 5	Картометрический метод	0,2	-
750	459969,9 9	1307837,1	Картометрический метод	0,2	-
751	459956,1 4	1307824,1 8	Картометрический метод	0,2	-

752	459931,0 7	1307808,4 6	Картометрический метод	0,2	-
753	459916,5 9	1307781,0 6	Картометрический метод	0,2	-
754	459920,3 3	1307761,4 4	Картометрический метод	0,2	-
755	459920,4 1	1307741,5 2	Картометрический метод	0,2	-
756	459912,8 6	1307708,8 1	Картометрический метод	0,2	-
757	459890,4 4	1307679,5 5	Картометрический метод	0,2	-
758	459869,8 1	1307645,4 5	Картометрический метод	0,2	-
759	459828,5 5	1307616,8 1	Картометрический метод	0,2	-
760	459824,3 5	1307605,9 1	Картометрический метод	0,2	-
761	459824,3 5	1307596,7 2	Картометрический метод	0,2	-
762	459836,6 5	1307564,4 9	Картометрический метод	0,2	-
763	459878,1 4	1307561,5 3	Картометрический метод	0,2	-
764	459886,5 5	1307544,7 1	Картометрический метод	0,2	-
765	459887,0 1	1307539,4 2	Картометрический метод	0,2	-
766	459872,5 3	1307510	Картометрический метод	0,2	-
767	459882,2 6	1307496,4 5	Картометрический метод	0,2	-
768	459932,2 9	1307479,1	Картометрический метод	0,2	-
769	460020,3 8	1307511,5 6	Картометрический метод	0,2	-

770	460086,4 7	1307520,7 5	Картометрический метод	0,2	-
771	460135,4 7	1307544,0 2	Картометрический метод	0,2	-
772	460147,5 4	1307527,9 2	Картометрический метод	0,2	-
773	460152,1 4	1307498,0 3	Картометрический метод	0,2	-
774	460111,9 1	1307379,0 6	Картометрический метод	0,2	-
775	460085,4 7	1307285,9 4	Картометрический метод	0,2	-
776	460049,8 3	1307203,7 5	Картометрический метод	0,2	-
777	460049,2 6	1307126,7 3	Картометрический метод	0,2	-
778	460104,4 4	1307046,8 3	Картометрический метод	0,2	-
779	460134,9	1307014,6 3	Картометрический метод	0,2	-
780	460207,8 9	1306987,0 3	Картометрический метод	0,2	-
781	460239,5 1	1306991,6 3	Картометрический метод	0,2	-
782	460238,0 6	1307008,4 9	Картометрический метод	0,2	-
783	460257,9 3	1307019,5 9	Картометрический метод	0,2	-
784	460277,2 8	1307023,4 7	Картометрический метод	0,2	-
785	460290,6 6	1307028,8 6	Картометрический метод	0,2	-
786	460305,1 1	1307030,0 9	Картометрический метод	0,2	-
787	460308,3 1	1307039,7 5	Картометрический метод	0,2	-

788	460287,4 1	1307050,0 9	Картометрический метод	0,2	-
789	460316,0 5	1307059,9	Картометрический метод	0,2	-
790	460315,0 9	1307068,3 9	Картометрический метод	0,2	-
791	460199,1 3	1307101,4 7	Картометрический метод	0,2	-
792	460163,9 7	1307096,8 2	Картометрический метод	0,2	-
793	460126,7 1	1307110,1	Картометрический метод	0,2	-
794	460110,8 8	1307133,1 5	Картометрический метод	0,2	-
795	460104,1 3	1307160,8 6	Картометрический метод	0,2	-
796	460104,3 6	1307184,6 1	Картометрический метод	0,2	-
797	460121,1 3	1307184,3 8	Картометрический метод	0,2	-
798	460125,6 7	1307211,1 6	Картометрический метод	0,2	-
799	460155,4 7	1307212,5 5	Картометрический метод	0,2	-
800	460179,2 2	1307309,4 2	Картометрический метод	0,2	-
801	460221,1 3	1307389,9 8	Картометрический метод	0,2	-
802	460218,8 1	1307452,3 9	Картометрический метод	0,2	-
803	460230,9 1	1307498,9 6	Картометрический метод	0,2	-
804	460270,9 6	1307490,5 7	Картометрический метод	0,2	-
805	460286,3 3	1307469,6 1	Картометрический метод	0,2	-

806	460290,5 2	1307425,3 6	Картометрический метод	0,2	-
807	460340,3 5	1307434,2	Картометрический метод	0,2	-
808	460326,6 1	1307481,2 4	Картометрический метод	0,2	-
809	460273,5 2	1307560,4 2	Картометрический метод	0,2	-
810	460238,6	1307674,0 6	Картометрический метод	0,2	-
811	460402,3 7	1307700,6 3	Картометрический метод	0,2	-
812	460480,7 6	1307740,1 6	Картометрический метод	0,2	-
813	460609,7 6	1307774,6	Картометрический метод	0,2	-
814	460639,3 3	1307774,1 3	Картометрический метод	0,2	-
815	460636,8 2	1307783,1	Картометрический метод	0,2	-
816	460713,5 5	1307800,3	Картометрический метод	0,2	-
612	460719,5 4	1307837,2 3	Картометрический метод	0,2	-

Раздел 3

Сведения о местоположении измененных (уточненных) границ объекта							
1. Система координат -							
2. Сведения о характерных точках границ объекта							
Обозначение характерных точек границ	Существующие координаты, м		Измененные (уточненные) координаты, м		Метод определения координат характерной точки	Средняя квадратическая погрешность положения характерной точки (Mt), м	Описание обозначения точки на местности (при наличии)
	X	Y	X	Y			

-	-	-	-	-	-	-	-
3. Сведения о характерных точках части (частей) границы объекта							
Обозначение характерных точек части границы	Существующие координаты, м		Измененные (уточненные) координаты, м		Метод определения координат характерной точки	Средняя квадратическая погрешность положения характерной точки (Mt), м	Описание обозначения точки на местности (при наличии)
	X	Y	X	Y			
-	-	-	-	-	-	-	-

Утверждено
постановлением
Правительства
Смоленской области
от 17.07.2025 N 430

ПОЛОЖЕНИЕ О ГОСУДАРСТВЕННОМ ПРИРОДНОМ ЗАКАЗНИКЕ РЕГИОНАЛЬНОГО ЗНАЧЕНИЯ "АЛЕКСИНО"

1. Общее положение

1.1. Настоящее Положение разработано в соответствии с Федеральным [законом](#) "Об особо охраняемых природных территориях" и определяет режим особой охраны государственного природного заказника регионального значения "Алексино" (далее также - заказник).

1.2. Заказник образован [постановлением](#) Главы администрации Смоленской области от 30.08.2001 N 567 "Об образовании государственного природного заказника регионального значения "Алексино" в целях сохранения природных комплексов (природных ландшафтов).

1.3. Заказник является типичным природным объектом естественного происхождения, нуждающимся в особой охране Смоленской области.

1.4. На территории заказника произрастают хвойные и широколиственные деревья.

1.5. Заказник является особо охраняемой природной территорией регионального значения и имеет комплексный (ландшафтный) профиль.

1.6. Заказник образован без ограничения срока действия.

1.7. Земельные участки, которые включены в границы заказника, не изымаются у

собственников, землепользователей, землевладельцев и арендаторов и используются ими с соблюдением особого правового режима, установленного настоящим Положением.

1.8. Информация о заказнике размещается на официальном сайте Министерства природных ресурсов и экологии Смоленской области в информационно-телекоммуникационной сети "Интернет" по адресу: <http://prirod.admin-smolensk.ru>.

1.9. Границы заказника обозначаются на местности информационными знаками.

Расходы на изготовление и установку информационных знаков финансируются за счет средств областного бюджета, а также за счет других не запрещенных федеральным и областным законодательством источников.

1.10. Заказник в обязательном порядке учитывается при разработке планов и перспектив экономического и социального развития, схем территориального планирования, проектов лесо-, охот- и землеустройства.

1.11. Изменение границ, задач и режима особой охраны заказника осуществляется в том же порядке, что и его образование.

2. Описание местоположения заказника

2.1. Заказник расположен в Дорогобужском районе Смоленской области в границах кадастровых кварталов 67:06:1180101, 67:06:1190101, 67:06:1110101, 67:06:0060201, 67:06:0000000 Дорогобужского лесничества.

Общая площадь заказника - 265,2 га.

2.2. Границы заказника утверждаются постановлением Правительства Смоленской области по форме, установленной федеральным органом исполнительной власти, осуществляющим функции по выработке государственной политики и нормативно-правовому регулированию в сфере ведения Единого государственного реестра недвижимости, осуществления государственного кадастрового учета недвижимого имущества, государственной регистрации прав на недвижимое имущество и сделок с ним, предоставления сведений, содержащихся в Едином государственном реестре недвижимости.

2.3. Заказник состоит из одиннадцати земельных участков:

- "Участок N 1" - площадь 15,7411 га;
- "Участок N 2" - площадь 18,4176 га;
- "Участок N 3" - площадь 32,4507 га;
- "Участок N 4" - площадь 4,0030 га;
- "Участок N 5" - площадь 5,5000 га;
- "Участок N 6" - площадь 24,0030 га;
- "Участок N 7" - площадь 42,3046 га;

- "Участок N 8" - площадь 0,3000 га;
- "Участок N 9" - площадь 6,1680 га;
- "Участок N 10" - площадь 29,5130 га;
- "Участок N 11" - площадь 86,7990 га.

2.4. Участки, указанные в абзацах втором - десятом пункта 2.3 настоящего раздела, расположены севернее с. Алексино Дорогобужского района Смоленской области, участки, указанные в абзацах одиннадцатом и двенадцатом пункта 2.3 настоящего раздела, - юго-западнее с. Алексино Дорогобужского района Смоленской области.

2.5. [Сведения](#) о границах государственного природного заказника регионального значения "Алексино" с приложением координат характерных точек земельных участков заказника, указанных в [пункте 2.3](#) настоящего раздела, и [карта](#) расположения государственного природного заказника регионального значения "Алексино" определены соответственно в приложениях N 1 и 2 к настоящему Положению.

2.6. Планы границ государственного природного заказника регионального значения "Алексино" отражены в [приложении N 3](#) к настоящему Положению.

3. Задачи заказника

Заказник образован для решения следующих задач:

- сохранение и восстановление, воспроизводство природных комплексов;
- сохранение и восстановление, воспроизводство растительного мира, поддержание экологического баланса;
- проведение мероприятий, направленных на поддержание продуктивности и санитарного состояния лесных насаждений;
- осуществление государственного экологического мониторинга (государственного мониторинга окружающей среды);
- содействие в проведении научно-исследовательских работ без нарушения установленного режима особой охраны заказника;
- пропаганда передового опыта охраны природы.

4. Режим особой охраны заказника

4.1. На территории заказника постоянно запрещается (запрещенные виды деятельности):

- строительство зданий, сооружений и прочих коммуникаций, за исключением реконструкции и обслуживания действующих промышленных объектов, зданий, сооружений, автомобильных дорог, линий электропередачи, трубопроводов и иных действующих коммуникаций;

- заготовка пригодных для употребления в пищу лесных ресурсов (пищевых лесных ресурсов), других недревесных лесных ресурсов (за исключением заготовки гражданами таких ресурсов для собственных нужд);

- разведение костров;

- пускание палов, выжигание растительности;

- рубка деревьев и кустарников, за исключением рубок, проводимых в целях ухода за лесными насаждениями, санитарных рубок, направленных на сохранение и улучшение эстетических свойств заказника, а также рубок, связанных с реконструкцией и эксплуатацией линейных объектов;

- подсочка лесных насаждений;

- распашка земель;

- движение механизированных технических средств вне дорог общего пользования, за исключением сельскохозяйственной техники и технических средств государственных органов управления лесным хозяйством, в период проведения сезонных работ в границах угодий;

- применение ядохимикатов, химических средств защиты растений и стимуляторов роста, а также открытое складирование и хранение минеральных удобрений;

- засорение территории и нарушение ландшафта;

- иные виды хозяйственной деятельности, рекреационного и другого природопользования, препятствующие сохранению, восстановлению и воспроизводству природных комплексов и объектов.

4.2. На территории заказника допускается (допустимые виды деятельности):

- проведение научных исследований с целью выявления редких, находящихся под угрозой исчезновения растений, в том числе включенных в Красную книгу Российской Федерации и Красную книгу Смоленской области;

- проведение познавательных экскурсий;

- проведение лесовосстановительных работ, санитарных рубок и рубок ухода, противопожарных мероприятий;

- техническое обслуживание линейных объектов, расположенных в границах заказника.

4.3. Организация соблюдения установленного режима особой охраны заказника осуществляется Министерством лесного хозяйства и охраны объектов животного мира Смоленской области.

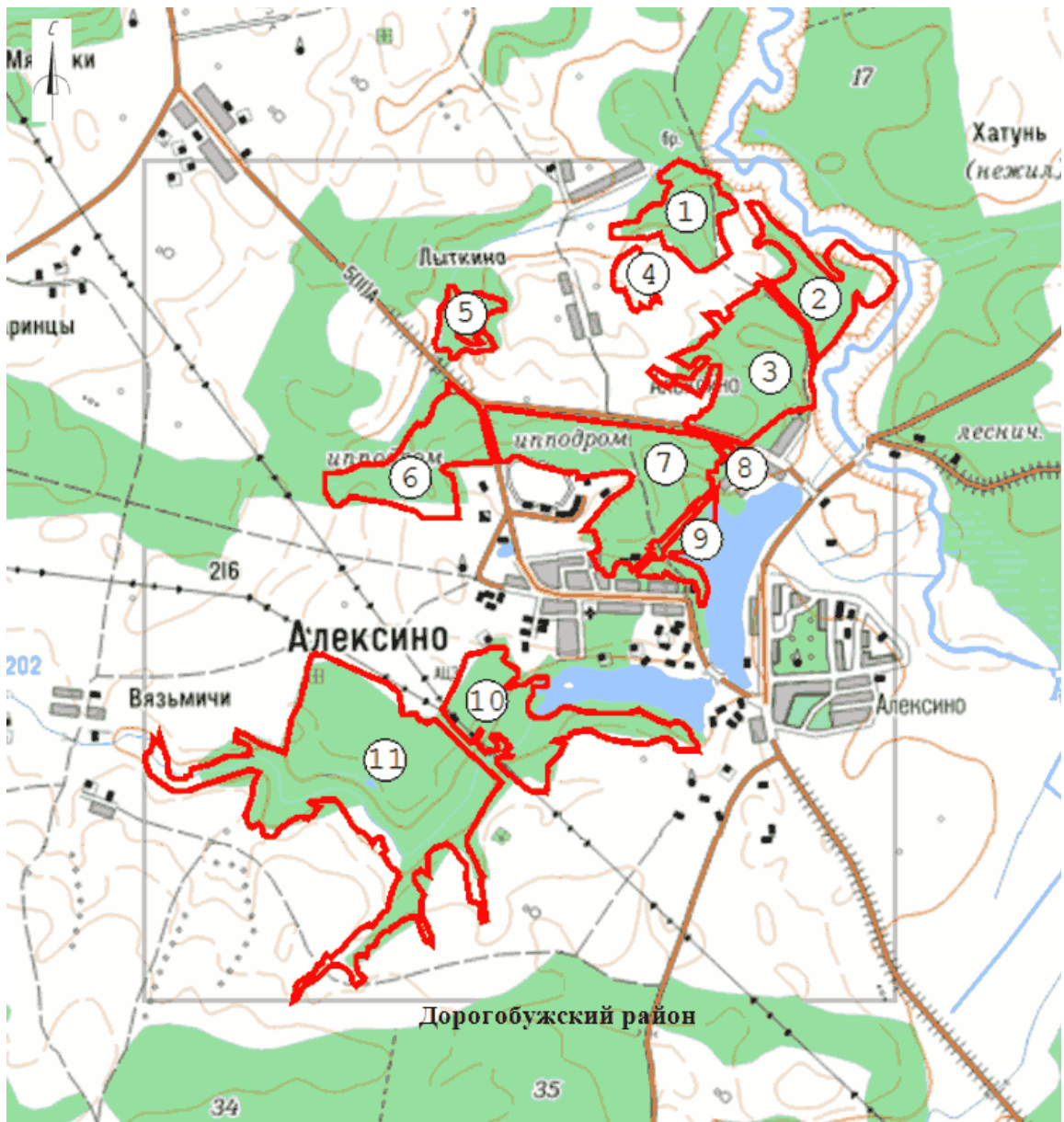
4.4. Установленный для заказника режим охраны обязаны соблюдать все физические и юридические лица, в том числе правообладатели земельных участков, на которых находится заказник.

5. Государственный контроль (надзор)

Соблюдение режима особой охраны заказника и использования земельных участков в границах заказника обеспечивается Министерством природных ресурсов и экологии Смоленской области при осуществлении им регионального государственного контроля (надзора) в области охраны и использования особо охраняемых природных территорий.

Приложение N 1
к Положению
о государственном природном
заказнике регионального
значения "Алексино"

**СВЕДЕНИЯ
О ГРАНИЦАХ ГОСУДАРСТВЕННОГО ПРИРОДНОГО ЗАКАЗНИКА
РЕГИОНАЛЬНОГО ЗНАЧЕНИЯ "АЛЕКСИНО"**



М 1:25000

Таблица 1

**Координаты характерных точек земельного участка
"Участок N 1" государственного природного заказника
регионального значения "Алексино"**

Обозначение характерной точки	Координаты WGS84		Описание границ	Площадь (га)
	широта	долгота		
1	2	3	4	5
N 1	54°48'14,698"	33°24'40,162"	-	15,7411

N 2	54°48'13,826"	33°24'38,992"	-
N 3	54°48'13,107"	33°24'40,072"	-
N 4	54°48'12,351"	33°24'39,947"	-
N 5	54°48'12,204"	33°24'41,017"	-
N 6	54°48'11,652"	33°24'42,868"	-
N 7	54°48'11,352"	33°24'43,497"	-
N 8	54°48'10,789"	33°24'44,208"	-
N 9	54°48'10,345"	33°24'44,351"	-
N 10	54°48'9,834"	33°24'44,296"	-
N 11	54°48'9,520"	33°24'43,696"	-
N 12	54°48'8,969"	33°24'39,911"	-
N 13	54°48'8,816"	33°24'39,398"	-
N 14	54°48'8,484"	33°24'39,373"	-
N 15	54°48'5,515"	33°24'40,112"	-
N 16	54°48'2,826"	33°24'42,296"	-
N 17	54°48'1,780"	33°24'39,708"	-
N 18	54°48'0,198"	33°24'35,095"	-
N 19	54°48'0,058"	33°24'33,619"	-
N 20	54°48'2,208"	33°24'29,836"	-
N 21	54°48'3,666"	33°24'27,613"	-
N 22	54°48'3,978"	33°24'25,183"	-
N 23	54°48'6,308"	33°24'23,788"	-
N 24	54°48'6,322"	33°24'23,488"	-
N 25	54°48'5,564"	33°24'20,212"	-
N 26	54°48'5,593"	33°24'18,512"	-
N 27	54°48'5,572"	33°24'16,748"	-
N 28	54°48'5,527"	33°24'14,952"	-
N 29	54°48'5,578"	33°24'12,681"	-

N 30	54°48'5,645"	33°24'12,340"	-
N 31	54°48'5,446"	33°24'11,708"	-
N 32	54°48'5,374"	33°24'11,183"	-
N 33	54°48'5,567"	33°24'10,662"	-
N 34	54°48'6,161"	33°24'10,045"	-
N 35	54°48'7,133"	33°24'10,201"	-
N 36	54°48'7,469"	33°24'10,663"	-
N 37	54°48'7,655"	33°24'11,585"	-
N 38	54°48'7,971"	33°24'15,755"	-
N 39	54°48'8,141"	33°24'17,278"	-
N 40	54°48'9,450"	33°24'18,579"	-
N 41	54°48'10,997"	33°24'22,135"	-
N 42	54°48'10,728"	33°24'23,961"	-
N 43	54°48'11,153"	33°24'24,848"	-
N 44	54°48'12,492"	33°24'25,098"	-
N 45	54°48'13,080"	33°24'25,506"	-
N 46	54°48'13,651"	33°24'26,521"	-
N 47	54°48'13,959"	33°24'26,535"	-
N 48	54°48'14,145"	33°24'26,101"	-
N 49	54°48'14,204"	33°24'24,159"	-
N 50	54°48'15,058"	33°24'23,313"	-
N 51	54°48'15,394"	33°24'23,234"	-
N 52	54°48'15,715"	33°24'23,701"	-
N 53	54°48'15,844"	33°24'24,581"	-
N 54	54°48'16,082"	33°24'25,399"	-
N 55	54°48'16,485"	33°24'26,286"	-
N 56	54°48'16,866"	33°24'26,250"	-
N 57	54°48'17,525"	33°24'29,099"	-

N 58	54°48'16,631"	33°24'33,264"	-	
N 59	54°48'16,203"	33°24'33,430"	-	
N 60	54°48'15,903"	33°24'34,037"	-	
N 61	54°48'15,741"	33°24'37,030"	-	
N 62	54°48'15,288"	33°24'39,774"	-	

Таблица 2

**Координаты характерных точек земельного участка
"Участок N 2" государственного природного заказника
регионального значения "Алексино"**

N тчк	Координаты WGS84		Описание границ	Площадь (га)
	широта	долгота		
1	2	3	4	5
N 1	54°48'10,830"	33°24'50,065"	-	18,4176
N 2	54°48'10,466"	33°24'51,082"	-	
N 3	54°48'8,188"	33°24'54,078"	-	
N 4	54°48'6,150"	33°24'57,989"	-	
N 5	54°48'5,328"	33°25'0,376"	-	
N 6	54°48'4,410"	33°25'1,716"	-	
N 7	54°48'1,829"	33°25'5,483"	-	
N 8	54°47'59,264"	33°25'9,595"	-	
N 9	54°47'58,633"	33°25'11,213"	-	
N 10	54°47'58,441"	33°25'12,142"	-	
N 11	54°47'58,710"	33°25'13,035"	-	
N 12	54°47'58,981"	33°25'13,261"	-	
N 13	54°47'59,234"	33°25'13,004"	-	
N 14	54°48'0,401"	33°25'10,531"	-	
N 15	54°48'1,251"	33°25'9,388"	-	
N 16	54°48'1,788"	33°25'8,983"	-	

N 17	54°48'2,291"	33°25'8,666"	-
N 18	54°48'3,275"	33°25'9,346"	-
N 19	54°48'3,836"	33°25'10,215"	-
N 20	54°48'4,437"	33°25'11,800"	-
N 21	54°48'4,453"	33°25'12,752"	-
N 22	54°48'4,239"	33°25'13,453"	-
N 23	54°48'2,640"	33°25'16,460"	-
N 24	54°48'1,985"	33°25'18,857"	-
N 25	54°48'2,040"	33°25'20,569"	-
N 26	54°48'1,884"	33°25'21,553"	-
N 27	54°48'0,494"	33°25'25,008"	-
N 28	54°48'0,040"	33°25'25,720"	-
N 29	54°47'59,791"	33°25'26,110"	-
N 30	54°47'58,921"	33°25'26,923"	-
N 31	54°47'58,201"	33°25'27,217"	-
N 32	54°47'57,309"	33°25'26,623"	-
N 33	54°47'56,330"	33°25'25,408"	-
N 34	54°47'54,777"	33°25'22,485"	-
N 35	54°47'54,331"	33°25'20,676"	-
N 36	54°47'54,282"	33°25'19,643"	-
N 37	54°47'54,492"	33°25'18,969"	-
N 38	54°47'54,964"	33°25'18,146"	-
N 39	54°47'55,648"	33°25'17,746"	-
N 40	54°47'56,334"	33°25'16,907"	-
N 41	54°47'55,938"	33°25'16,255"	-
N 42	54°47'53,590"	33°25'16,255"	-
N 43	54°47'51,075"	33°25'13,166"	-
N 44	54°47'48,784"	33°25'10,475"	-

N 45	54°47'46,019"	33°25'5,856"	-
N 46	54°47'46,380"	33°25'5,581"	-
N 47	54°47'51,446"	33°25'3,848"	-
N 48	54°47'51,526"	33°25'3,803"	-
N 49	54°47'51,596"	33°25'3,726"	-
N 50	54°47'55,750"	33°24'56,943"	-
N 51	54°47'58,435"	33°24'52,556"	-
N 52	54°47'58,268"	33°24'53,449"	-
N 53	54°47'58,447"	33°24'55,593"	-
N 54	54°47'59,110"	33°24'57,999"	-
N 55	54°48'0,404"	33°24'59,761"	-
N 56	54°48'0,971"	33°24'59,928"	-
N 57	54°48'1,733"	33°24'58,929"	-
N 58	54°48'2,554"	33°24'58,574"	-
N 59	54°48'2,949"	33°24'57,761"	-
N 60	54°48'4,045"	33°24'55,507"	-
N 61	54°48'4,651"	33°24'53,536"	-
N 62	54°48'4,707"	33°24'53,061"	-
N 63	54°48'4,632"	33°24'52,449"	-
N 64	54°48'3,839"	33°24'50,208"	-
N 65	54°48'4,078"	33°24'49,250"	-
N 66	54°48'4,588"	33°24'49,209"	-
N 67	54°48'5,524"	33°24'51,084"	-
N 68	54°48'6,291"	33°24'51,681"	-
N 69	54°48'7,435"	33°24'50,996"	-
N 70	54°48'10,642"	33°24'47,779"	-
N 71	54°48'10,985"	33°24'47,938"	-

Таблица 3

**Координаты характерных точек земельного участка
"Участок N 3" государственного природного заказника
регионального значения "Алексино"**

N тчк	Координаты WGS84		Описание границ	Площадь (га)
	широта	долгота		
1	2	3	4	5
N 1	54°47'58,467"	33°24'50,851"	-	32,4507
N 2	54°47'53,250"	33°24'59,063"	-	
N 3	54°47'52,570"	33°25'0,339"	-	
N 4	54°47'51,218"	33°25'2,729"	-	
N 5	54°47'50,349"	33°25'3,026"	-	
N 6	54°47'46,212"	33°25'4,441"	-	
N 7	54°47'45,422"	33°25'5,026"	-	
N 8	54°47'45,031"	33°25'5,075"	-	
N 9	54°47'44,585"	33°25'4,448"	-	
N 10	54°47'43,211"	33°25'4,094"	-	
N 11	54°47'42,353"	33°25'4,068"	-	
N 12	54°47'40,986"	33°25'4,769"	-	
N 13	54°47'39,801"	33°25'4,747"	-	
N 14	54°47'38,519"	33°25'4,667"	-	
N 15	54°47'38,337"	33°25'2,685"	-	
N 16	54°47'37,845"	33°24'57,339"	-	
N 17	54°47'32,736"	33°24'46,017"	-	
N 18	54°47'33,307"	33°24'43,322"	-	
N 19	54°47'33,974"	33°24'40,134"	-	
N 20	54°47'34,193"	33°24'38,956"	-	
N 21	54°47'34,732"	33°24'36,063"	-	
N 22	54°47'35,062"	33°24'34,032"	-	

N 23	54°47'35,637"	33°24'30,082"	-
N 24	54°47'35,676"	33°24'30,058"	-
N 25	54°47'35,943"	33°24'29,853"	-
N 26	54°47'36,318"	33°24'29,731"	-
N 27	54°47'37,154"	33°24'30,503"	-
N 28	54°47'37,424"	33°24'31,844"	-
N 29	54°47'37,084"	33°24'32,686"	-
N 30	54°47'37,132"	33°24'33,309"	-
N 31	54°47'37,584"	33°24'33,759"	-
N 32	54°47'38,242"	33°24'34,181"	-
N 33	54°47'38,394"	33°24'35,019"	-
N 34	54°47'38,865"	33°24'36,516"	-
N 35	54°47'42,777"	33°24'38,885"	-
N 36	54°47'44,362"	33°24'39,596"	-
N 37	54°47'45,407"	33°24'39,342"	-
N 38	54°47'45,305"	33°24'37,287"	-
N 39	54°47'42,781"	33°24'35,940"	-
N 40	54°47'40,650"	33°24'33,988"	-
N 41	54°47'42,051"	33°24'29,966"	-
N 42	54°47'42,753"	33°24'26,763"	-
N 43	54°47'42,049"	33°24'25,300"	-
N 44	54°47'42,928"	33°24'22,596"	-
N 45	54°47'44,333"	33°24'20,112"	-
N 46	54°47'45,293"	33°24'21,464"	-
N 47	54°47'44,050"	33°24'24,551"	-
N 48	54°47'43,537"	33°24'26,690"	-
N 49	54°47'43,946"	33°24'28,328"	-
N 50	54°47'43,299"	33°24'30,256"	-

N 51	54°47'43,236"	33°24'31,532"	-
N 52	54°47'43,675"	33°24'32,284"	-
N 53	54°47'43,990"	33°24'32,474"	-
N 54	54°47'44,352"	33°24'32,417"	-
N 55	54°47'45,158"	33°24'34,231"	-
N 56	54°47'46,267"	33°24'36,065"	-
N 57	54°47'46,738"	33°24'36,035"	-
N 58	54°47'46,598"	33°24'34,129"	-
N 59	54°47'46,286"	33°24'33,587"	-
N 60	54°47'46,002"	33°24'32,786"	-
N 61	54°47'45,515"	33°24'32,566"	-
N 62	54°47'45,338"	33°24'31,976"	-
N 63	54°47'45,213"	33°24'31,015"	-
N 64	54°47'45,981"	33°24'29,117"	-
N 65	54°47'46,686"	33°24'26,422"	-
N 66	54°47'47,283"	33°24'28,169"	-
N 67	54°47'47,654"	33°24'29,950"	-
N 68	54°47'48,293"	33°24'32,975"	-
N 69	54°47'50,141"	33°24'36,562"	-
N 70	54°47'49,884"	33°24'37,690"	-
N 71	54°47'50,950"	33°24'39,031"	-
N 72	54°47'52,327"	33°24'37,250"	-
N 73	54°47'53,311"	33°24'35,682"	-
N 74	54°47'53,407"	33°24'35,802"	-
N 75	54°47'53,652"	33°24'39,327"	-
N 76	54°47'52,978"	33°24'39,794"	-
N 77	54°47'52,314"	33°24'40,939"	-
N 78	54°47'53,190"	33°24'42,549"	-

N 79	54°47'54,422"	33°24'42,042"	-	
N 80	54°47'56,521"	33°24'47,415"	-	
N 81	54°47'56,844"	33°24'49,516"	-	
N 82	54°47'57,583"	33°24'50,103"	-	
N 83	54°47'58,066"	33°24'49,742"	-	

Таблица 4

**Координаты характерных точек земельного участка
"Участок N 4" государственного природного заказника
регионального значения "Алексино"**

N тчк	Координаты WGS84		Описание границ	Площадь (га)
	широта	долгота		
1	2	3	4	5
N 1	54°48'4,281"	33°24'17,803"	-	4,0030
N 2	54°48'0,989"	33°24'19,679"	-	
N 3	54°47'57,685"	33°24'21,456"	-	
N 4	54°47'56,261"	33°24'22,545"	-	
N 5	54°47'55,520"	33°24'22,880"	-	
N 6	54°47'55,737"	33°24'21,086"	-	
N 7	54°47'55,936"	33°24'20,687"	-	
N 8	54°47'54,910"	33°24'20,924"	-	
N 9	54°47'54,468"	33°24'20,692"	-	
N 10	54°47'54,329"	33°24'20,090"	-	
N 11	54°47'54,419"	33°24'19,206"	-	
N 12	54°47'55,090"	33°24'18,125"	-	
N 13	54°47'54,428"	33°24'17,968"	-	
N 14	54°47'54,005"	33°24'17,228"	-	
N 15	54°47'54,434"	33°24'15,945"	-	
N 16	54°47'57,373"	33°24'13,751"	-	

N 17	54°47'57,315"	33°24'11,866"	-	
N 18	54°47'57,648"	33°24'10,995"	-	
N 19	54°47'59,211"	33°24'10,654"	-	
N 20	54°48'0,877"	33°24'11,131"	-	
N 21	54°48'2,357"	33°24'12,232"	-	
N 22	54°48'2,671"	33°24'13,139"	-	
N 23	54°48'3,785"	33°24'16,159"	-	

Таблица 5

**Координаты характерных точек земельного участка
"Участок N 5" государственного природного заказника
регионального значения "Алексино"**

N тчк	Координаты WGS84		Описание границ	Площадь (га)
	широта	долгота		
1	2	3	4	5
N 1	54°47'52,901"	33°23'29,777"	-	5,5000
N 2	54°47'55,004"	33°23'31,415"	-	
N 3	54°47'56,495"	33°23'31,974"	-	
N 4	54°47'56,996"	33°23'32,490"	-	
N 5	54°47'57,264"	33°23'33,234"	-	
N 6	54°47'57,104"	33°23'34,619"	-	
N 7	54°47'56,800"	33°23'34,994"	-	
N 8	54°47'56,582"	33°23'36,048"	-	
N 9	54°47'56,434"	33°23'38,491"	-	
N 10	54°47'55,803"	33°23'40,528"	-	
N 11	54°47'54,989"	33°23'41,302"	-	
N 12	54°47'54,443"	33°23'41,052"	-	
N 13	54°47'54,395"	33°23'38,317"	-	
N 14	54°47'54,048"	33°23'36,984"	-	

N 15	54°47'53,489"	33°23'35,990"	-
N 16	54°47'52,448"	33°23'35,065"	-
N 17	54°47'51,485"	33°23'34,940"	-
N 18	54°47'51,301"	33°23'35,265"	-
N 19	54°47'50,220"	33°23'37,184"	-
N 20	54°47'48,552"	33°23'38,447"	-
N 21	54°47'48,402"	33°23'38,168"	-
N 22	54°47'48,137"	33°23'36,921"	-
N 23	54°47'48,126"	33°23'34,405"	-
N 24	54°47'48,000"	33°23'33,025"	-
N 25	54°47'48,316"	33°23'30,047"	-
N 26	54°47'47,911"	33°23'28,932"	-
N 27	54°47'46,978"	33°23'27,411"	-
N 28	54°47'46,991"	33°23'26,505"	-
N 29	54°47'47,414"	33°23'26,104"	-
N 30	54°47'47,896"	33°23'26,097"	-
N 31	54°47'48,155"	33°23'25,999"	-
N 32	54°47'48,520"	33°23'25,466"	-
N 33	54°47'48,489"	33°23'24,747"	-
N 34	54°47'48,193"	33°23'23,387"	-
N 35	54°47'48,102"	33°23'22,688"	-
N 36	54°47'48,321"	33°23'22,276"	-
N 37	54°47'48,924"	33°23'21,999"	-
N 38	54°47'49,862"	33°23'21,835"	-
N 39	54°47'50,345"	33°23'22,491"	-
N 40	54°47'51,031"	33°23'22,598"	-
N 41	54°47'52,772"	33°23'23,440"	-
N 42	54°47'54,335"	33°23'23,262"	-

N 43	54°47'56,287"	33°23'25,265"	-
N 44	54°47'58,352"	33°23'25,968"	-
N 45	54°47'58,580"	33°23'26,470"	-
N 46	54°47'58,387"	33°23'27,329"	-
N 47	54°47'57,044"	33°23'28,505"	-
N 48	54°47'55,047"	33°23'28,058"	-
N 49	54°47'50,479"	33°23'27,863"	-
N 50	54°47'49,760"	33°23'30,178"	-
N 51	54°47'49,400"	33°23'31,267"	-
N 52	54°47'49,214"	33°23'32,535"	-
N 53	54°47'49,155"	33°23'33,608"	-
N 54	54°47'49,236"	33°23'34,246"	-
N 55	54°47'49,427"	33°23'34,590"	-
N 56	54°47'49,763"	33°23'34,444"	-
N 57	54°47'50,239"	33°23'32,748"	-
N 58	54°47'50,782"	33°23'32,756"	-
N 59	54°47'50,887"	33°23'34,363"	-
N 60	54°47'51,962"	33°23'34,335"	-
N 61	54°47'52,497"	33°23'34,325"	-
N 62	54°47'52,626"	33°23'32,348"	-
N 63	54°47'52,560"	33°23'29,825"	-

Таблица 6

**Координаты характерных точек земельного участка
"Участок N 6" государственного природного заказника
регионального значения "Алексино"**

N тчк	Координаты WGS84		Описание границ	Площадь (га)
	широта	долгота		
1	2	3	4	5

N 1	54°47'43,560"	33°23'25,310"	-	24,0030
N 2	54°47'39,490"	33°23'33,076"	-	
N 3	54°47'38,687"	33°23'34,072"	-	
N 4	54°47'34,436"	33°23'35,950"	-	
N 5	54°47'30,676"	33°23'37,294"	-	
N 6	54°47'30,560"	33°23'31,314"	-	
N 7	54°47'30,151"	33°23'25,466"	-	
N 8	54°47'30,040"	33°23'24,032"	-	
N 9	54°47'29,501"	33°23'23,641"	-	
N 10	54°47'28,990"	33°23'24,257"	-	
N 11	54°47'28,826"	33°23'26,154"	-	
N 12	54°47'27,550"	33°23'26,816"	-	
N 13	54°47'22,030"	33°23'27,984"	-	
N 14	54°47'21,962"	33°23'17,949"	-	
N 15	54°47'23,034"	33°23'16,096"	-	
N 16	54°47'23,423"	33°23'14,306"	-	
N 17	54°47'24,431"	33°23'8,412"	-	
N 18	54°47'24,908"	33°23'3,027"	-	
N 19	54°47'25,514"	33°22'58,557"	-	
N 20	54°47'23,953"	33°22'55,708"	-	
N 21	54°47'23,980"	33°22'54,092"	-	
N 22	54°47'24,962"	33°22'52,600"	-	
N 23	54°47'26,349"	33°22'51,616"	-	
N 24	54°47'27,727"	33°22'51,331"	-	
N 25	54°47'29,131"	33°22'51,621"	-	
N 26	54°47'29,122"	33°22'54,178"	-	
N 27	54°47'29,492"	33°22'56,938"	-	
N 28	54°47'30,728"	33°23'2,230"	-	

N 29	54°47'30,484"	33°23'4,583"	-
N 30	54°47'30,606"	33°23'8,365"	-
N 31	54°47'32,553"	33°23'11,683"	-
N 32	54°47'34,802"	33°23'14,218"	-
N 33	54°47'36,898"	33°23'17,014"	-
N 34	54°47'36,605"	33°23'17,816"	-
N 35	54°47'36,910"	33°23'19,335"	-
N 36	54°47'37,716"	33°23'20,395"	-
N 37	54°47'40,028"	33°23'21,345"	-
N 38	54°47'40,991"	33°23'23,439"	-
N 39	54°47'41,655"	33°23'25,383"	-

Таблица 7

**Координаты характерных точек земельного участка
"Участок N 7" государственного природного заказника
регионального значения "Алексино"**

N тчк	Координаты WGS84		Описание границ	Площадь (га)
	широта	долгота		
1	2	3	4	5
N 1	54°47'39,313"	33°23'35,628"	-	42,3046
N 2	54°47'39,276"	33°23'36,338"	-	
N 3	54°47'38,874"	33°23'40,076"	-	
N 4	54°47'38,095"	33°23'49,336"	-	
N 5	54°47'37,217"	33°24'0,228"	-	
N 6	54°47'36,708"	33°24'6,945"	-	
N 7	54°47'36,145"	33°24'14,310"	-	
N 8	54°47'35,241"	33°24'24,763"	-	
N 9	54°47'35,104"	33°24'26,901"	-	
N 10	54°47'34,769"	33°24'30,498"	-	

N 11	54°47'33,756"	33°24'36,927"	-
N 12	54°47'33,592"	33°24'37,050"	-
N 13	54°47'32,848"	33°24'37,828"	-
N 14	54°47'30,660"	33°24'40,316"	-
N 15	54°47'29,934"	33°24'38,173"	-
N 16	54°47'28,760"	33°24'38,257"	-
N 17	54°47'28,822"	33°24'35,763"	-
N 18	54°47'27,743"	33°24'35,772"	-
N 19	54°47'27,572"	33°24'36,688"	-
N 20	54°47'27,431"	33°24'37,043"	-
N 21	54°47'26,054"	33°24'36,985"	-
N 22	54°47'25,345"	33°24'35,808"	-
N 23	54°47'24,612"	33°24'34,592"	-
N 24	54°47'24,513"	33°24'33,736"	-
N 25	54°47'24,487"	33°24'33,598"	-
N 26	54°47'24,442"	33°24'33,476"	-
N 27	54°47'17,842"	33°24'22,602"	-
N 28	54°47'17,573"	33°24'22,158"	-
N 29	54°47'17,864"	33°24'21,529"	-
N 30	54°47'17,973"	33°24'20,848"	-
N 31	54°47'17,740"	33°24'20,185"	-
N 32	54°47'17,264"	33°24'20,083"	-
N 33	54°47'16,883"	33°24'20,229"	-
N 34	54°47'16,713"	33°24'19,993"	-
N 35	54°47'16,673"	33°24'19,321"	-
N 36	54°47'16,291"	33°24'19,212"	-
N 37	54°47'16,129"	33°24'19,679"	-
N 38	54°47'13,221"	33°24'15,001"	-

N 39	54°47'13,570"	33°24'14,515"	-
N 40	54°47'13,748"	33°24'14,365"	-
N 41	54°47'13,824"	33°24'14,395"	-
N 42	54°47'14,100"	33°24'14,407"	-
N 43	54°47'14,245"	33°24'14,337"	-
N 44	54°47'14,368"	33°24'14,145"	-
N 45	54°47'14,427"	33°24'13,880"	-
N 46	54°47'14,694"	33°24'12,443"	-
N 47	54°47'14,481"	33°24'11,390"	-
N 48	54°47'14,240"	33°24'10,559"	-
N 49	54°47'13,660"	33°24'9,784"	-
N 50	54°47'13,209"	33°24'9,881"	-
N 51	54°47'12,580"	33°24'9,212"	-
N 52	54°47'12,423"	33°24'8,149"	-
N 53	54°47'12,400"	33°24'7,965"	-
N 54	54°47'12,509"	33°24'7,509"	-
N 55	54°47'12,801"	33°24'7,300"	-
N 56	54°47'13,186"	33°24'7,266"	-
N 57	54°47'13,577"	33°24'6,782"	-
N 58	54°47'13,702"	33°24'5,628"	-
N 59	54°47'13,910"	33°24'5,078"	-
N 60	54°47'15,090"	33°24'4,330"	-
N 61	54°47'15,916"	33°24'3,805"	-
N 62	54°47'16,447"	33°24'5,638"	-
N 63	54°47'17,023"	33°24'5,937"	-
N 64	54°47'19,495"	33°24'4,705"	-
N 65	54°47'19,639"	33°24'1,491"	-
N 66	54°47'24,590"	33°24'8,586"	-

N 67	54°47'26,549"	33°24'14,233"	-
N 68	54°47'27,995"	33°24'15,019"	-
N 69	54°47'28,690"	33°24'14,344"	-
N 70	54°47'28,784"	33°24'11,458"	-
N 71	54°47'27,876"	33°24'0,493"	-
N 72	54°47'28,145"	33°24'0,253"	-
N 73	54°47'28,639"	33°24'0,202"	-
N 74	54°47'29,086"	33°23'59,961"	-
N 75	54°47'29,025"	33°23'59,314"	-
N 76	54°47'28,991"	33°23'58,943"	-
N 77	54°47'28,764"	33°23'58,170"	-
N 78	54°47'28,624"	33°23'57,695"	-
N 79	54°47'29,122"	33°23'56,108"	-
N 80	54°47'29,319"	33°23'55,111"	-
N 81	54°47'29,303"	33°23'54,551"	-
N 82	54°47'29,229"	33°23'54,381"	-
N 83	54°47'29,020"	33°23'53,902"	-
N 84	54°47'30,185"	33°23'48,896"	-
N 85	54°47'30,564"	33°23'46,962"	-
N 86	54°47'31,291"	33°23'44,820"	-
N 87	54°47'31,317"	33°23'42,784"	-
N 88	54°47'31,105"	33°23'42,213"	-
N 89	54°47'30,636"	33°23'40,947"	-
N 90	54°47'30,675"	33°23'39,258"	-
N 91	54°47'31,273"	33°23'38,666"	-
N 92	54°47'35,533"	33°23'36,872"	-
N 93	54°47'39,079"	33°23'35,095"	-

Таблица 8

**Координаты характерных точек земельного участка
"Участок N 8" государственного природного заказника
регионального значения "Алексино"**

N тчк	Координаты WGS84		Описание границ	Площадь (га)
	широта	долгота		
1	2	3	4	5
N 1	54°47'33,358"	33°24'37,908"	-	0,3000
N 2	54°47'33,402"	33°24'38,093"	-	
N 3	54°47'32,164"	33°24'42,551"	-	
N 4	54°47'31,824"	33°24'43,669"	-	
N 5	54°47'30,827"	33°24'40,770"	-	

Таблица 9

**Координаты характерных точек земельного участка
"Участок N 9" государственного природного заказника
регионального значения "Алексино"**

N тчк	Координаты WGS84		Описание границ	Площадь (га)
	широта	долгота		
1	2	3	4	5
N 1	54°47'12,678"	33°24'15,840"	-	6,1680
N 2	54°47'15,500"	33°24'20,694"	-	
N 3	54°47'15,152"	33°24'21,130"	-	
N 4	54°47'14,955"	33°24'22,160"	-	
N 5	54°47'15,062"	33°24'22,910"	-	
N 6	54°47'15,563"	33°24'23,242"	-	
N 7	54°47'16,355"	33°24'23,296"	-	
N 8	54°47'16,772"	33°24'23,911"	-	
N 9	54°47'16,972"	33°24'23,742"	-	
N 10	54°47'25,824"	33°24'37,918"	-	

N 11	54°47'23,546"	33°24'37,426"	-
N 12	54°47'22,318"	33°24'37,636"	-
N 13	54°47'20,991"	33°24'37,378"	-
N 14	54°47'20,111"	33°24'36,677"	-
N 15	54°47'18,778"	33°24'35,028"	-
N 16	54°47'17,336"	33°24'32,639"	-
N 17	54°47'16,435"	33°24'30,346"	-
N 18	54°47'16,040"	33°24'28,265"	-
N 19	54°47'16,026"	33°24'26,475"	-
N 20	54°47'16,020"	33°24'25,760"	-
N 21	54°47'15,937"	33°24'25,320"	-
N 22	54°47'15,867"	33°24'25,223"	-
N 23	54°47'15,572"	33°24'25,131"	-
N 24	54°47'15,171"	33°24'26,059"	-
N 25	54°47'14,489"	33°24'29,798"	-
N 26	54°47'14,200"	33°24'31,167"	-
N 27	54°47'13,512"	33°24'33,183"	-
N 28	54°47'11,933"	33°24'34,543"	-
N 29	54°47'10,275"	33°24'35,368"	-
N 30	54°47'7,677"	33°24'33,886"	-
N 31	54°47'7,764"	33°24'32,933"	-
N 32	54°47'8,784"	33°24'32,695"	-
N 33	54°47'9,653"	33°24'32,788"	-
N 34	54°47'10,911"	33°24'31,963"	-
N 35	54°47'11,433"	33°24'31,955"	-
N 36	54°47'11,612"	33°24'28,496"	-
N 37	54°47'11,926"	33°24'26,337"	-
N 38	54°47'12,633"	33°24'24,819"	-

N 39	54°47'12,810"	33°24'23,903"	-	
N 40	54°47'12,181"	33°24'23,014"	-	
N 41	54°47'12,096"	33°24'22,377"	-	
N 42	54°47'12,342"	33°24'18,459"	-	
N 43	54°47'12,464"	33°24'17,509"	-	

Таблица 10

**Координаты характерных точек земельного участка
"Участок N 10" государственного природного заказника
регионального значения "Алексино"**

N тчк	Координаты WGS84		Описание границ	Площадь (га)
	широта	долгота		
1	2	3	4	5
N 1	54°47'1,283"	33°23'40,376"	-	29,5130
N 2	54°47'0,593"	33°23'40,486"	-	
N 3	54°46'59,766"	33°23'39,526"	-	
N 4	54°46'59,217"	33°23'40,016"	-	
N 5	54°46'58,626"	33°23'41,446"	-	
N 6	54°46'58,510"	33°23'41,684"	-	
N 7	54°46'58,120"	33°23'42,894"	-	
N 8	54°46'57,558"	33°23'43,431"	-	
N 9	54°46'56,870"	33°23'43,290"	-	
N 10	54°46'56,308"	33°23'42,095"	-	
N 11	54°46'55,145"	33°23'40,017"	-	
N 12	54°46'54,904"	33°23'39,722"	-	
N 13	54°46'54,861"	33°23'40,249"	-	
N 14	54°46'55,340"	33°23'41,532"	-	
N 15	54°46'55,569"	33°23'42,887"	-	
N 16	54°46'55,658"	33°23'44,692"	-	

N 17	54°46'56,012"	33°23'46,085"	-
N 18	54°46'56,237"	33°23'46,815"	-
N 19	54°46'56,678"	33°23'47,479"	-
N 20	54°46'56,726"	33°23'50,688"	-
N 21	54°46'56,458"	33°23'51,427"	-
N 22	54°46'55,919"	33°23'51,611"	-
N 23	54°46'55,373"	33°23'51,009"	-
N 24	54°46'55,340"	33°23'48,976"	-
N 25	54°46'55,273"	33°23'47,619"	-
N 26	54°46'54,629"	33°23'47,337"	-
N 27	54°46'54,059"	33°23'47,551"	-
N 28	54°46'53,636"	33°23'46,882"	-
N 29	54°46'53,055"	33°23'46,250"	-
N 30	54°46'52,465"	33°23'46,126"	-
N 31	54°46'51,626"	33°23'46,235"	-
N 32	54°46'50,889"	33°23'46,540"	-
N 33	54°46'50,878"	33°23'47,187"	-
N 34	54°46'50,334"	33°23'48,135"	-
N 35	54°46'50,275"	33°23'51,141"	-
N 36	54°46'51,047"	33°23'53,496"	-
N 37	54°46'51,966"	33°23'55,060"	-
N 38	54°46'52,181"	33°23'56,677"	-
N 39	54°46'51,949"	33°23'58,080"	-
N 40	54°46'51,270"	33°24'1,054"	-
N 41	54°46'50,994"	33°24'5,434"	-
N 42	54°46'50,940"	33°24'10,907"	-
N 43	54°46'51,030"	33°24'13,706"	-
N 44	54°46'51,347"	33°24'16,256"	-

N 45	54°46'50,878"	33°24'17,521"	-
N 46	54°46'49,603"	33°24'22,040"	-
N 47	54°46'49,236"	33°24'23,520"	-
N 48	54°46'49,230"	33°24'24,080"	-
N 49	54°46'49,117"	33°24'24,628"	-
N 50	54°46'49,420"	33°24'26,149"	-
N 51	54°46'49,273"	33°24'27,968"	-
N 52	54°46'48,829"	33°24'28,836"	-
N 53	54°46'48,043"	33°24'29,798"	-
N 54	54°46'46,993"	33°24'30,250"	-
N 55	54°46'46,222"	33°24'31,870"	-
N 56	54°46'44,702"	33°24'32,128"	-
N 57	54°46'45,241"	33°24'26,034"	-
N 58	54°46'46,012"	33°24'25,903"	-
N 59	54°46'46,542"	33°24'25,082"	-
N 60	54°46'47,082"	33°24'23,078"	-
N 61	54°46'46,836"	33°24'21,610"	-
N 62	54°46'45,923"	33°24'17,889"	-
N 63	54°46'46,208"	33°24'14,250"	-
N 64	54°46'46,663"	33°24'10,559"	-
N 65	54°46'46,788"	33°24'8,230"	-
N 66	54°46'47,055"	33°24'6,830"	-
N 67	54°46'47,521"	33°24'4,601"	-
N 68	54°46'48,320"	33°24'2,880"	-
N 69	54°46'48,295"	33°24'0,547"	-
N 70	54°46'47,809"	33°23'57,659"	-
N 71	54°46'47,174"	33°23'56,784"	-
N 72	54°46'46,899"	33°23'54,289"	-

N 73	54°46'46,877"	33°23'53,558"	-
N 74	54°46'46,859"	33°23'53,215"	-
N 75	54°46'46,555"	33°23'53,014"	-
N 76	54°46'46,287"	33°23'53,156"	-
N 77	54°46'46,365"	33°23'54,860"	-
N 78	54°46'46,063"	33°23'55,816"	-
N 79	54°46'45,092"	33°23'54,915"	-
N 80	54°46'44,690"	33°23'54,259"	-
N 81	54°46'43,834"	33°23'52,889"	-
N 82	54°46'42,846"	33°23'51,303"	-
N 83	54°46'39,938"	33°23'51,137"	-
N 84	54°46'38,611"	33°23'50,579"	-
N 85	54°46'38,992"	33°23'46,064"	-
N 86	54°46'42,166"	33°23'39,720"	-
N 87	54°46'43,499"	33°23'37,277"	-
N 88	54°46'44,014"	33°23'37,123"	-
N 89	54°46'44,316"	33°23'39,147"	-
N 90	54°46'44,096"	33°23'39,873"	-
N 91	54°46'44,092"	33°23'40,898"	-
N 92	54°46'44,243"	33°23'41,283"	-
N 93	54°46'44,530"	33°23'41,306"	-
N 94	54°46'44,715"	33°23'40,923"	-
N 95	54°46'44,679"	33°23'40,240"	-
N 96	54°46'44,800"	33°23'39,803"	-
N 97	54°46'45,161"	33°23'39,789"	-
N 98	54°46'45,697"	33°23'40,733"	-
N 99	54°46'46,029"	33°23'40,882"	-
N 100	54°46'46,284"	33°23'40,734"	-

N 101	54°46'46,300"	33°23'40,290"	-
N 102	54°46'46,204"	33°23'40,034"	-
N 103	54°46'46,337"	33°23'39,814"	-
N 104	54°46'46,530"	33°23'39,771"	-
N 105	54°46'46,696"	33°23'39,950"	-
N 106	54°46'46,865"	33°23'39,649"	-
N 107	54°46'47,246"	33°23'38,502"	-
N 108	54°46'47,811"	33°23'37,722"	-
N 109	54°46'47,959"	33°23'36,650"	-
N 110	54°46'47,333"	33°23'36,232"	-
N 111	54°46'46,593"	33°23'37,560"	-
N 112	54°46'45,514"	33°23'37,616"	-
N 113	54°46'45,283"	33°23'36,294"	-
N 114	54°46'45,386"	33°23'35,020"	-
N 115	54°46'45,112"	33°23'34,314"	-
N 116	54°46'46,531"	33°23'31,982"	-
N 117	54°46'48,454"	33°23'33,409"	-
N 118	54°46'48,565"	33°23'32,734"	-
N 119	54°46'46,829"	33°23'31,210"	-
N 120	54°46'46,551"	33°23'30,083"	-
N 121	54°46'48,959"	33°23'26,254"	-
N 122	54°46'51,713"	33°23'22,537"	-
N 123	54°46'56,169"	33°23'26,935"	-
N 124	54°47'0,305"	33°23'29,710"	-
N 125	54°47'0,654"	33°23'30,006"	-
N 126	54°47'0,767"	33°23'34,214"	-
N 127	54°47'1,516"	33°23'36,490"	-
N 1	54°47'1,283"	33°23'40,376"	-

**Координаты характерных точек земельного участка
"Участок N 11" государственного природного заказника
регионального значения "Алексино"**

N тчк	Координаты WGS84		Описание границ	Площадь (га)
	широта	долгота		
1	2	3	4	5
N 1	54°47'0,969"	33°22'49,502"	-	86,7990
N 2	54°46'57,249"	33°23'3,245"	-	
N 3	54°46'55,996"	33°23'7,938"	-	
N 4	54°46'54,630"	33°23'11,031"	-	
N 5	54°46'52,910"	33°23'11,514"	-	
N 6	54°46'51,072"	33°23'11,630"	-	
N 7	54°46'51,062"	33°23'12,985"	-	
N 8	54°46'51,441"	33°23'14,661"	-	
N 9	54°46'51,298"	33°23'15,674"	-	
N 10	54°46'50,299"	33°23'16,304"	-	
N 11	54°46'49,799"	33°23'18,664"	-	
N 12	54°46'50,294"	33°23'21,020"	-	
N 13	54°46'48,771"	33°23'23,306"	-	
N 14	54°46'45,673"	33°23'28,735"	-	
N 15	54°46'40,392"	33°23'38,628"	-	
N 16	54°46'37,863"	33°23'35,464"	-	
N 17	54°46'33,965"	33°23'31,186"	-	
N 18	54°46'31,993"	33°23'29,616"	-	
N 19	54°46'31,540"	33°23'28,827"	-	
N 20	54°46'30,700"	33°23'29,134"	-	
N 21	54°46'29,914"	33°23'29,376"	-	
N 22	54°46'27,567"	33°23'31,498"	-	

N 23	54°46'26,448"	33°23'32,183"	-
N 24	54°46'25,622"	33°23'33,215"	-
N 25	54°46'25,112"	33°23'32,194"	-
N 26	54°46'22,189"	33°23'33,157"	-
N 27	54°46'18,819"	33°23'33,970"	-
N 28	54°46'18,556"	33°23'32,841"	-
N 29	54°46'20,518"	33°23'32,414"	-
N 30	54°46'21,370"	33°23'31,649"	-
N 31	54°46'21,688"	33°23'29,427"	-
N 32	54°46'23,137"	33°23'28,997"	-
N 33	54°46'24,879"	33°23'28,913"	-
N 34	54°46'25,806"	33°23'28,237"	-
N 35	54°46'26,295"	33°23'28,753"	-
N 36	54°46'27,469"	33°23'28,657"	-
N 37	54°46'28,433"	33°23'27,024"	-
N 38	54°46'30,076"	33°23'25,484"	-
N 39	54°46'30,745"	33°23'23,599"	-
N 40	54°46'30,127"	33°23'19,997"	-
N 41	54°46'28,900"	33°23'18,071"	-
N 42	54°46'25,951"	33°23'18,538"	-
N 43	54°46'25,911"	33°23'17,901"	-
N 44	54°46'26,649"	33°23'16,062"	-
N 45	54°46'25,830"	33°23'14,563"	-
N 46	54°46'25,059"	33°23'14,607"	-
N 47	54°46'22,887"	33°23'16,911"	-
N 48	54°46'21,398"	33°23'16,076"	-
N 49	54°46'19,273"	33°23'16,735"	-
N 50	54°46'17,274"	33°23'18,120"	-

N 51	54°46'15,759"	33°23'19,349"	-
N 52	54°46'15,010"	33°23'19,210"	-
N 53	54°46'15,162"	33°23'18,499"	-
N 54	54°46'15,574"	33°23'17,237"	-
N 55	54°46'17,204"	33°23'15,940"	-
N 56	54°46'18,073"	33°23'15,620"	-
N 57	54°46'19,214"	33°23'15,184"	-
N 58	54°46'19,352"	33°23'14,298"	-
N 59	54°46'19,218"	33°23'12,684"	-
N 60	54°46'18,536"	33°23'10,840"	-
N 61	54°46'18,208"	33°23'9,622"	-
N 62	54°46'17,975"	33°23'8,537"	-
N 63	54°46'17,075"	33°23'7,646"	-
N 64	54°46'17,090"	33°23'6,270"	-
N 65	54°46'16,498"	33°23'5,264"	-
N 66	54°46'16,008"	33°23'4,243"	-
N 67	54°46'15,058"	33°23'4,005"	-
N 68	54°46'14,583"	33°23'1,503"	-
N 69	54°46'13,999"	33°23'1,490"	-
N 70	54°46'13,156"	33°23'1,028"	-
N 71	54°46'13,446"	33°22'59,945"	-
N 72	54°46'13,393"	33°22'58,351"	-
N 73	54°46'12,024"	33°22'58,285"	-
N 74	54°46'10,822"	33°22'58,721"	-
N 75	54°46'9,918"	33°23'0,417"	-
N 76	54°46'9,282"	33°22'59,959"	-
N 77	54°46'8,712"	33°22'58,109"	-
N 78	54°46'9,262"	33°22'57,267"	-

N 79	54°46'10,403"	33°22'56,830"	-
N 80	54°46'11,252"	33°22'55,761"	-
N 81	54°46'11,457"	33°22'55,312"	-
N 82	54°46'11,949"	33°22'53,459"	-
N 83	54°46'11,710"	33°22'51,077"	-
N 84	54°46'11,440"	33°22'50,713"	-
N 85	54°46'10,007"	33°22'48,113"	-
N 86	54°46'9,652"	33°22'47,034"	-
N 87	54°46'9,205"	33°22'45,613"	-
N 88	54°46'8,894"	33°22'44,744"	-
N 89	54°46'8,135"	33°22'43,282"	-
N 90	54°46'6,584"	33°22'41,898"	-
N 91	54°46'6,474"	33°22'41,051"	-
N 92	54°46'9,018"	33°22'41,934"	-
N 93	54°46'9,355"	33°22'42,647"	-
N 94	54°46'10,247"	33°22'45,296"	-
N 95	54°46'10,619"	33°22'46,097"	-
N 96	54°46'11,129"	33°22'46,935"	-
N 97	54°46'12,078"	33°22'47,905"	-
N 98	54°46'12,325"	33°22'49,217"	-
N 99	54°46'12,857"	33°22'49,386"	-
N 100	54°46'13,576"	33°22'50,237"	-
N 101	54°46'13,162"	33°22'51,770"	-
N 102	54°46'13,756"	33°22'53,159"	-
N 103	54°46'14,342"	33°22'54,217"	-
N 104	54°46'15,706"	33°22'56,381"	-
N 105	54°46'16,932"	33°22'58,446"	-
N 106	54°46'17,757"	33°22'59,883"	-

N 107	54°46'18,281"	33°23'1,933"	-
N 108	54°46'17,995"	33°23'3,137"	-
N 109	54°46'18,897"	33°23'4,316"	-
N 110	54°46'20,049"	33°23'5,900"	-
N 111	54°46'20,637"	33°23'6,993"	-
N 112	54°46'22,724"	33°23'8,084"	-
N 113	54°46'24,354"	33°23'8,903"	-
N 114	54°46'25,728"	33°23'10,275"	-
N 115	54°46'26,591"	33°23'10,094"	-
N 116	54°46'27,579"	33°23'7,833"	-
N 117	54°46'28,574"	33°23'6,854"	-
N 118	54°46'29,230"	33°23'5,858"	-
N 119	54°46'29,984"	33°23'6,815"	-
N 120	54°46'30,471"	33°23'6,303"	-
N 121	54°46'30,835"	33°23'6,024"	-
N 122	54°46'31,611"	33°23'6,041"	-
N 123	54°46'31,912"	33°23'5,490"	-
N 124	54°46'31,638"	33°23'4,439"	-
N 125	54°46'30,961"	33°23'3,352"	-
N 126	54°46'31,788"	33°23'2,456"	-
N 127	54°46'32,873"	33°23'0,459"	-
N 128	54°46'33,142"	33°22'59,437"	-
N 129	54°46'33,739"	33°22'57,812"	-
N 130	54°46'35,197"	33°22'56,625"	-
N 131	54°46'37,350"	33°22'54,285"	-
N 132	54°46'37,443"	33°22'53,904"	-
N 133	54°46'38,102"	33°22'53,292"	-
N 134	54°46'38,155"	33°22'53,014"	-

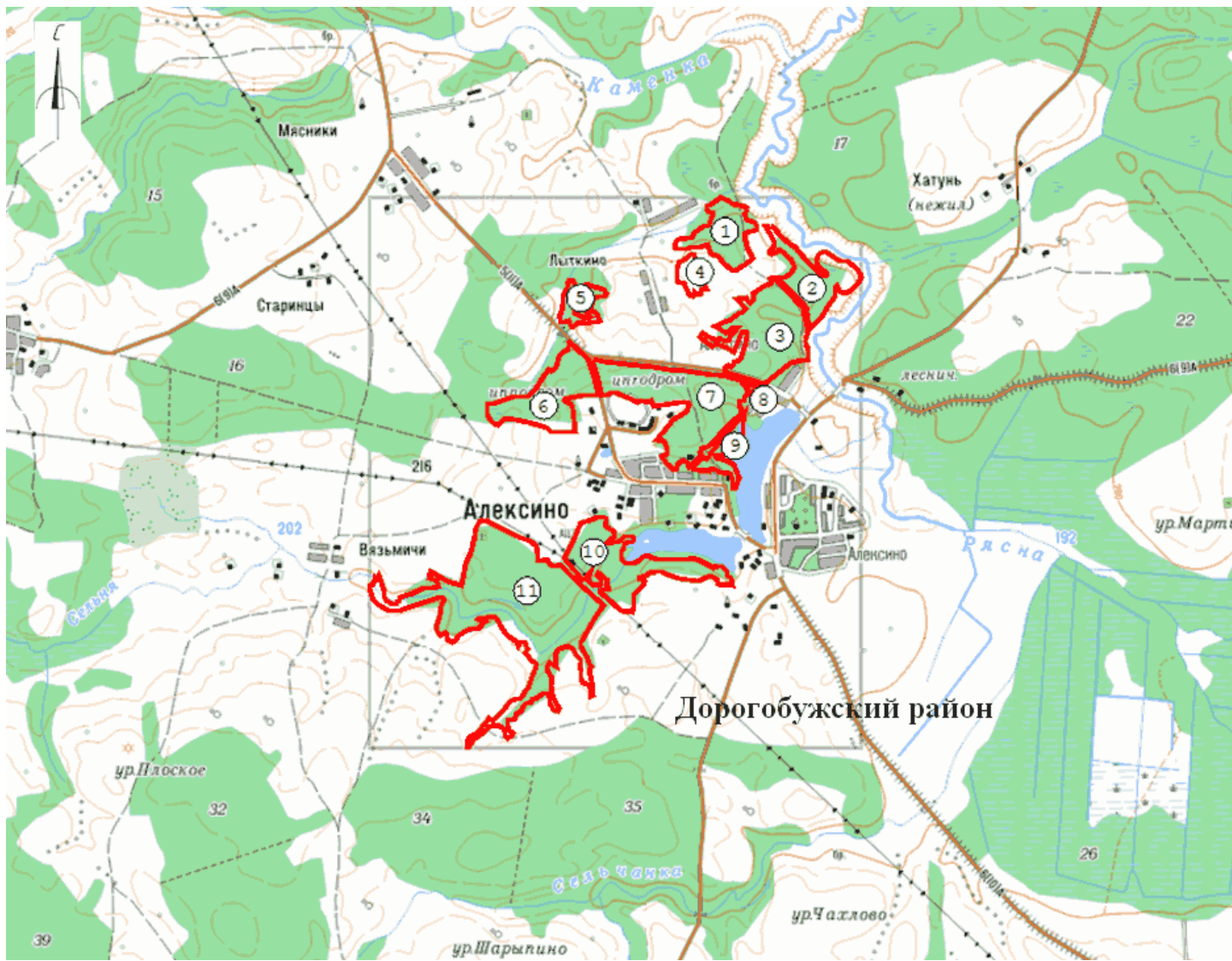
N 135	54°46'37,881"	33°22'49,105"	-
N 136	54°46'37,878"	33°22'46,928"	-
N 137	54°46'37,553"	33°22'46,215"	-
N 138	54°46'37,075"	33°22'47,520"	-
N 139	54°46'36,732"	33°22'48,958"	-
N 140	54°46'36,289"	33°22'48,226"	-
N 141	54°46'35,485"	33°22'47,329"	-
N 142	54°46'35,028"	33°22'45,785"	-
N 143	54°46'35,157"	33°22'44,691"	-
N 144	54°46'35,168"	33°22'43,576"	-
N 145	54°46'34,938"	33°22'41,741"	-
N 146	54°46'34,225"	33°22'40,089"	-
N 147	54°46'33,572"	33°22'38,166"	-
N 148	54°46'32,249"	33°22'36,535"	-
N 149	54°46'32,118"	33°22'35,922"	-
N 150	54°46'32,122"	33°22'35,408"	-
N 151	54°46'32,533"	33°22'33,614"	-
N 152	54°46'33,876"	33°22'33,478"	-
N 153	54°46'34,154"	33°22'32,543"	-
N 154	54°46'34,171"	33°22'32,248"	-
N 155	54°46'33,715"	33°22'30,592"	-
N 156	54°46'34,036"	33°22'29,841"	-
N 157	54°46'35,660"	33°22'28,906"	-
N 158	54°46'38,496"	33°22'30,784"	-
N 159	54°46'40,629"	33°22'31,345"	-
N 160	54°46'42,204"	33°22'32,682"	-
N 161	54°46'42,601"	33°22'31,790"	-
N 162	54°46'42,762"	33°22'30,121"	-

N 163	54°46'41,510"	33°22'23,437"	-
N 164	54°46'40,693"	33°22'18,209"	-
N 165	54°46'39,574"	33°22'13,586"	-
N 166	54°46'39,587"	33°22'9,278"	-
N 167	54°46'41,404"	33°22'4,847"	-
N 168	54°46'42,402"	33°22'3,067"	-
N 169	54°46'44,773"	33°22'1,575"	-
N 170	54°46'45,794"	33°22'1,854"	-
N 171	54°46'45,740"	33°22'2,796"	-
N 172	54°46'46,378"	33°22'3,431"	-
N 173	54°46'47,002"	33°22'3,662"	-
N 174	54°46'47,433"	33°22'3,973"	-
N 175	54°46'47,900"	33°22'4,052"	-
N 176	54°46'47,999"	33°22'4,595"	-
N 177	54°46'47,319"	33°22'5,158"	-
N 178	54°46'48,241"	33°22'5,727"	-
N 179	54°46'48,207"	33°22'6,202"	-
N 180	54°46'44,443"	33°22'7,970"	-
N 181	54°46'43,308"	33°22'7,685"	-
N 182	54°46'42,098"	33°22'8,402"	-
N 183	54°46'41,577"	33°22'9,680"	-
N 184	54°46'41,347"	33°22'11,226"	-
N 185	54°46'41,345"	33°22'12,554"	-
N 186	54°46'41,887"	33°22'12,553"	-
N 187	54°46'42,023"	33°22'14,055"	-
N 188	54°46'42,986"	33°22'14,153"	-
N 189	54°46'43,715"	33°22'19,589"	-
N 190	54°46'45,037"	33°22'24,126"	-

N 191	54°46'44,936"	33°22'27,615"	-
N 192	54°46'45,308"	33°22'30,229"	-
N 193	54°46'46,607"	33°22'29,788"	-
N 194	54°46'47,112"	33°22'28,627"	-
N 195	54°46'47,266"	33°22'26,154"	-
N 196	54°46'48,874"	33°22'26,684"	-
N 197	54°46'48,410"	33°22'29,306"	-
N 198	54°46'46,661"	33°22'33,698"	-
N 199	54°46'45,485"	33°22'40,030"	-
N 200	54°46'50,769"	33°22'41,633"	-
N 201	54°46'53,288"	33°22'43,901"	-
N 202	54°46'57,445"	33°22'45,920"	-
N 203	54°46'58,401"	33°22'45,914"	-
N 204	54°46'58,316"	33°22'46,414"	-
N 205	54°47'0,790"	33°22'47,432"	-
N 1	54°47'0,969"	33°22'49,502"	-

Приложение N 2
к Положению
о государственном природном
заказнике регионального
значения "Алексино"

**КАРТА
РАСПОЛОЖЕНИЯ ГОСУДАРСТВЕННОГО ПРИРОДНОГО ЗАКАЗНИКА
РЕГИОНАЛЬНОГО ЗНАЧЕНИЯ "АЛЕКСИНО"**



М 1:40000

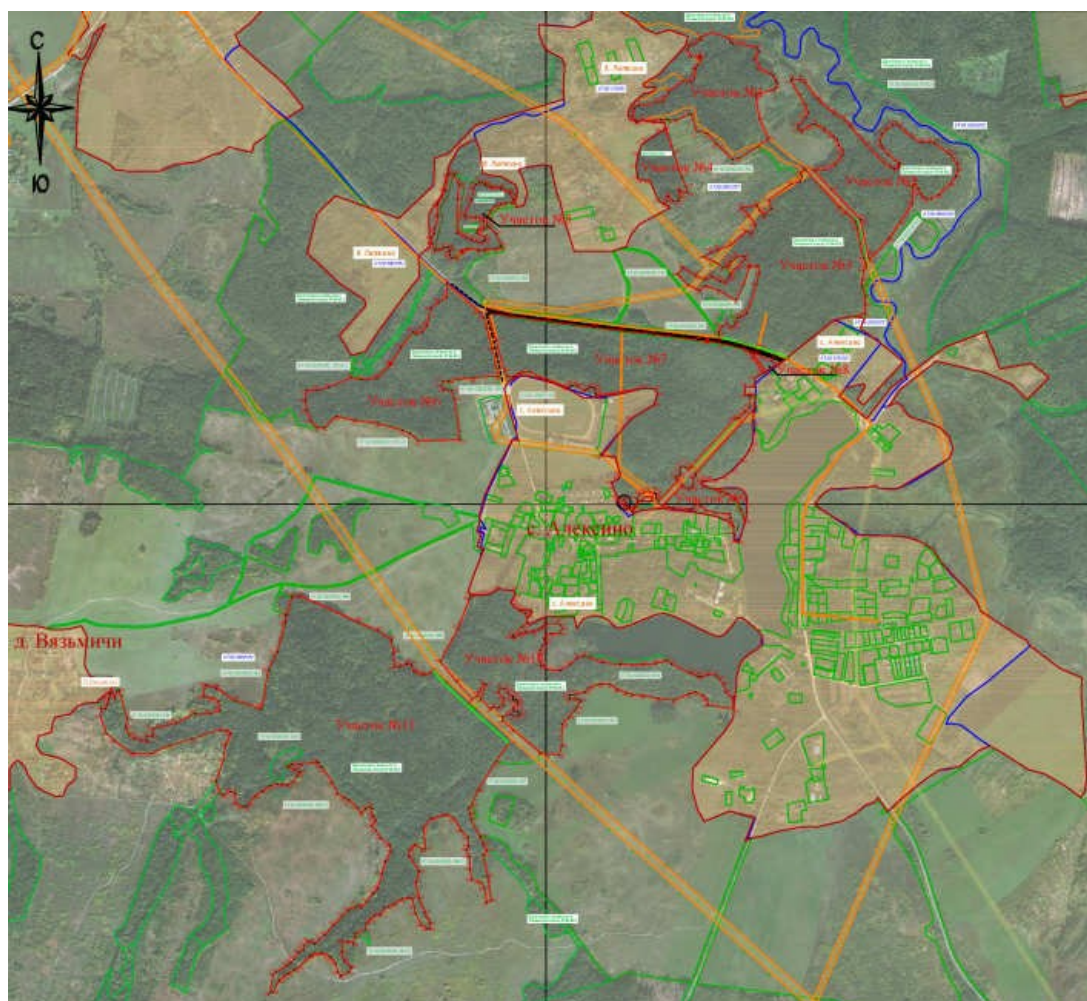
Условные обозначения:



- граница государственного природного заказника регионального значения "Алексино".







Приложение N 3
к Положению
о государственном природном
заказнике регионального
значения "Алексино"

**Планы границ государственного природного заказника
регионального значения "Алексино"**

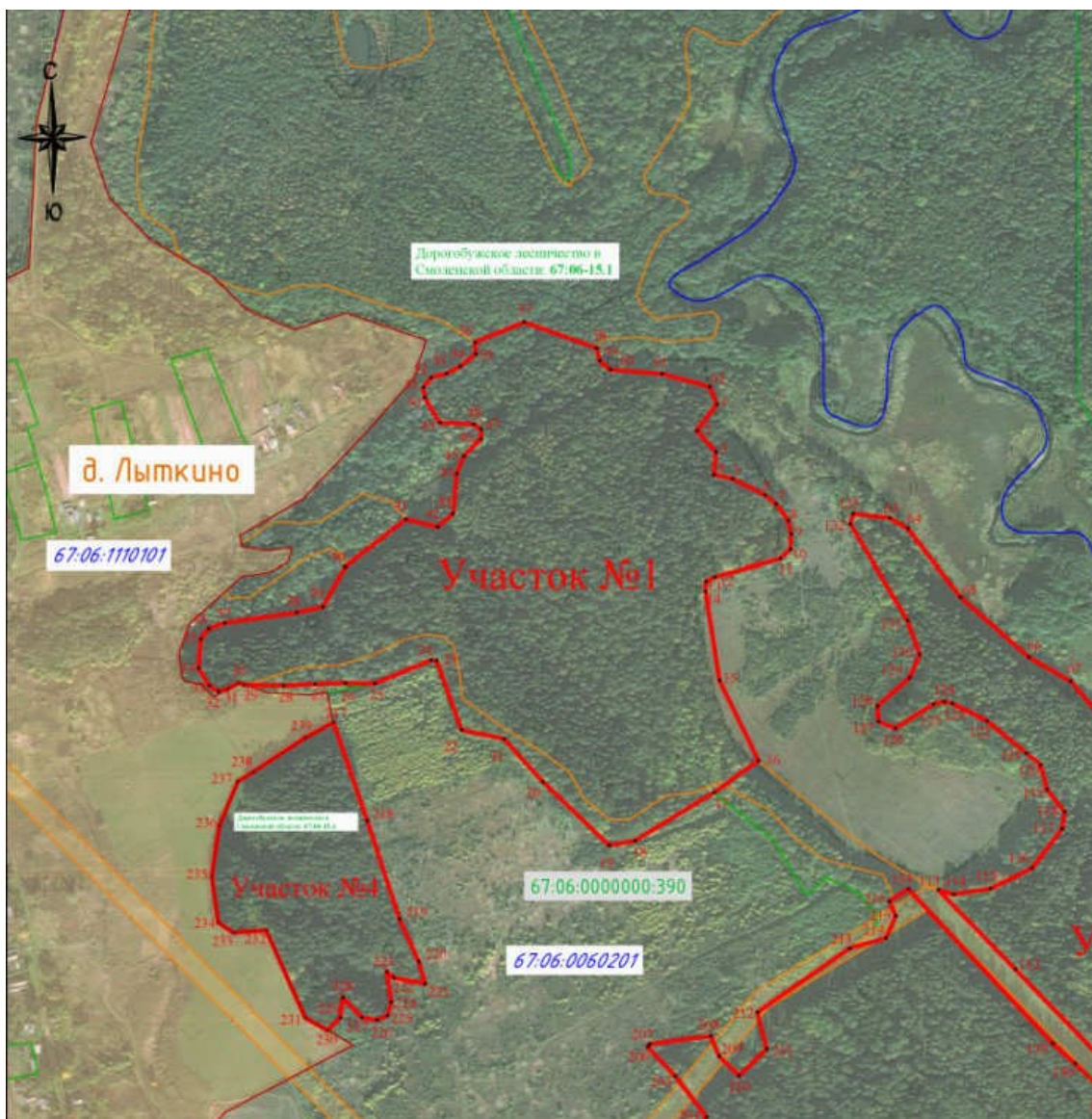


Масштаб 1:25000

Используемые условные знаки и обозначения:

-  - граница государственного природного заказника регионального значения "Алексино";
-  - обозначение характерной точки границы;
-  - существующая часть границы земельного участка по сведениям, имеющимся в ЕГРН;
-  - граница кадастрового квартала;
-  - граница населенного пункта;
-  - граница зоны с особыми условиями использования;
- 67:06:0060201** - номер кадастрового квартала;
- 67:06:0060201:62** - кадастровый номер земельного участка, включенного в ЕГРН.

**Планы границ государственного природного заказника
регионального значения "Алексино"**



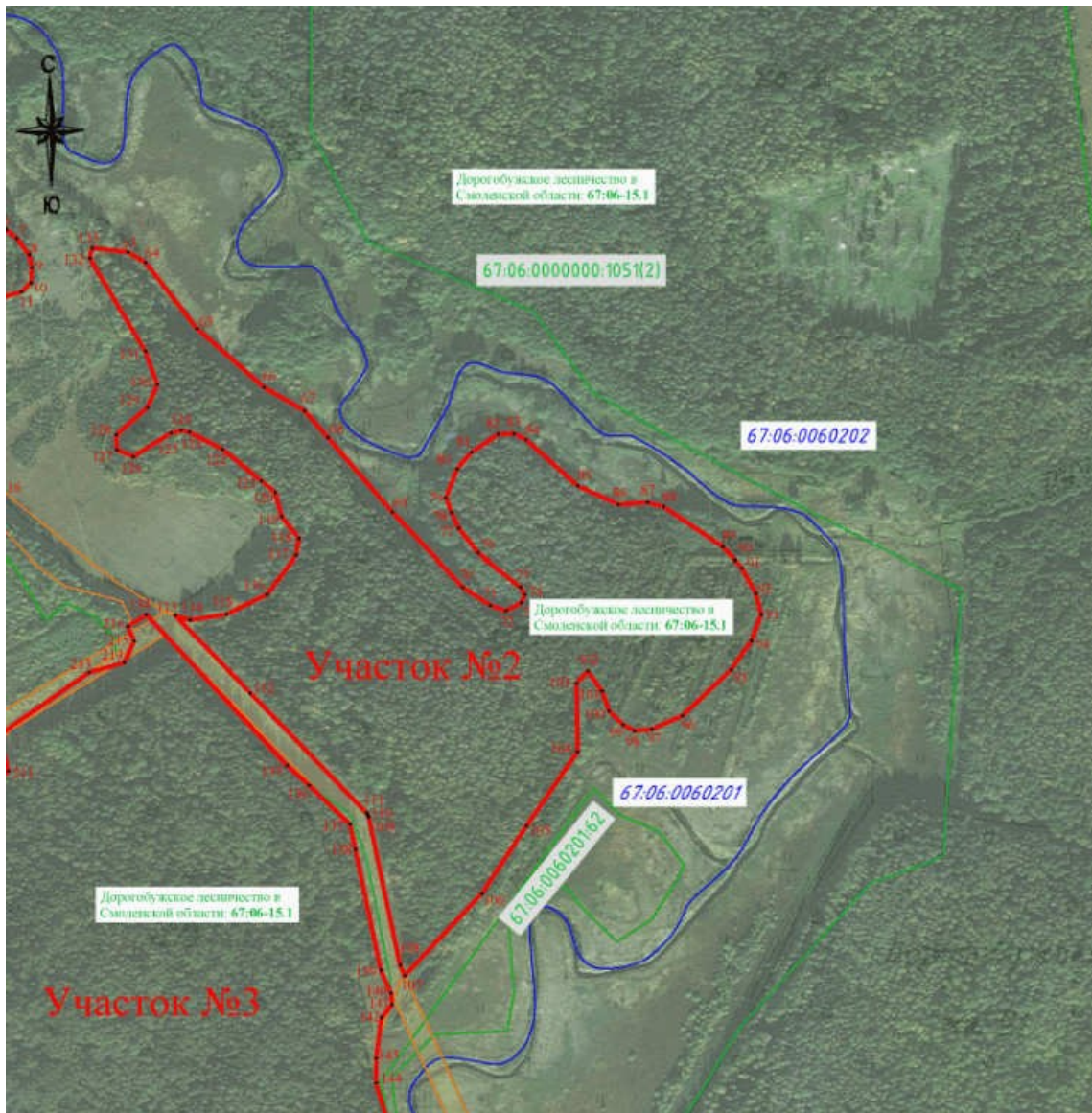
Масштаб 1:6000

Используемые условные знаки и обозначения:

- - граница государственного природного заказника регионального значения "Алексино";
- 1 - обозначение характерной точки границы;
- - существующая часть границы земельного участка по сведениям, имеющимся в ЕГРН;
- - граница кадастрового квартала;
- - граница населенного пункта;
- - граница зоны с особыми условиями использования;
- 67:06:0060201 - номер кадастрового квартала;





67:06:0060201:62 - кадастровый номер земельного участка, включенного в ЕГРН.

Планы границ государственного природного заказника регионального значения "Алексино"



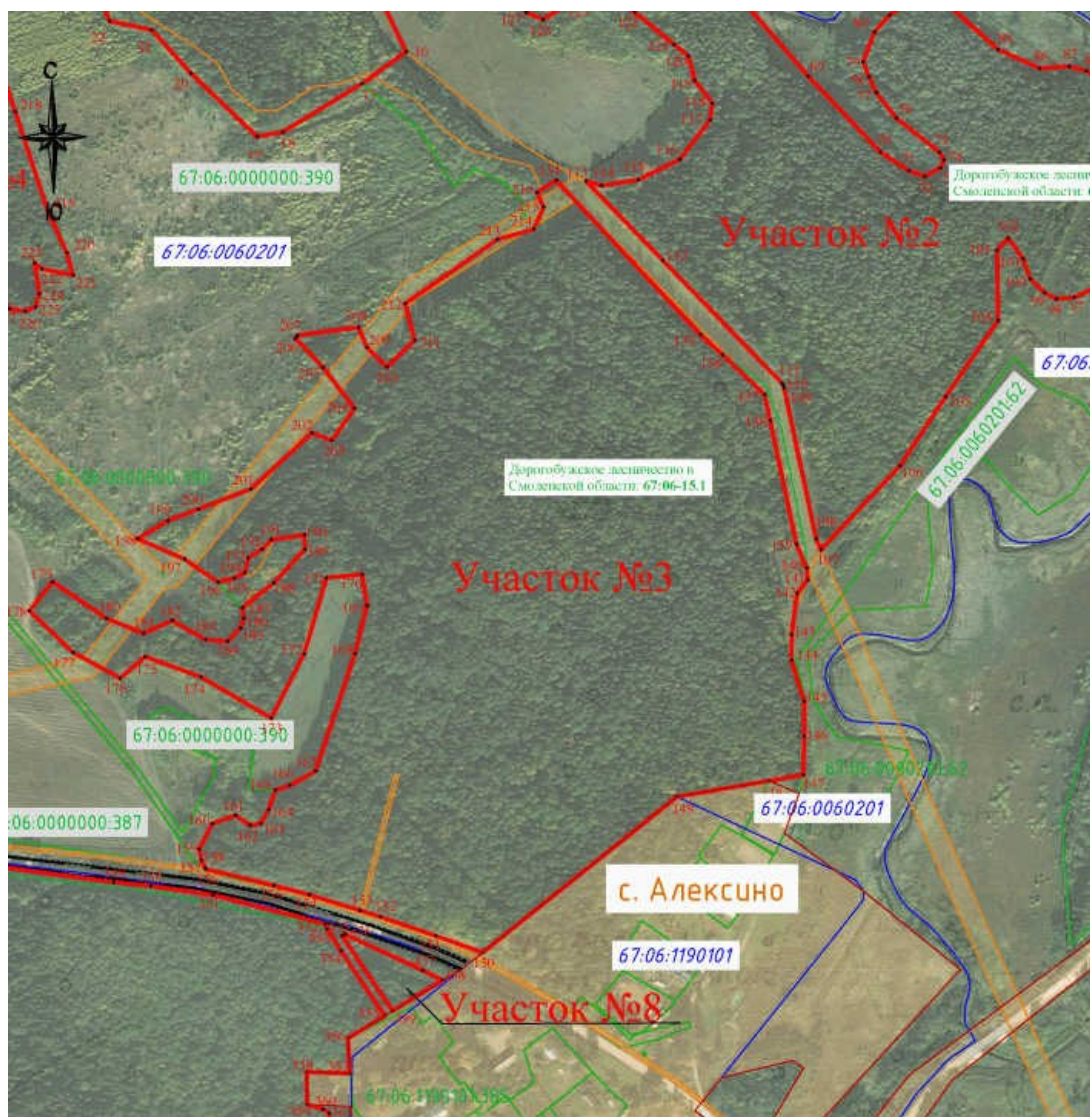
Масштаб 1:6000

Используемые условные знаки и обозначения:

-  - граница государственного природного заказника регионального значения "Алексино";
-  - обозначение характерной точки границы;
-  - существующая часть границы земельного участка по сведениям, имеющимся в ЕГРН;
-  - граница кадастрового квартала;

- - граница населенного пункта;
- - граница зоны с особыми условиями использования;
- 67:06:0060201** - номер кадастрового квартала;
- 67:06:0060201:62** - кадастровый номер земельного участка, включенного в ЕГРН.

**Планы границ государственного природного заказника
регионального значения "Алексино"**



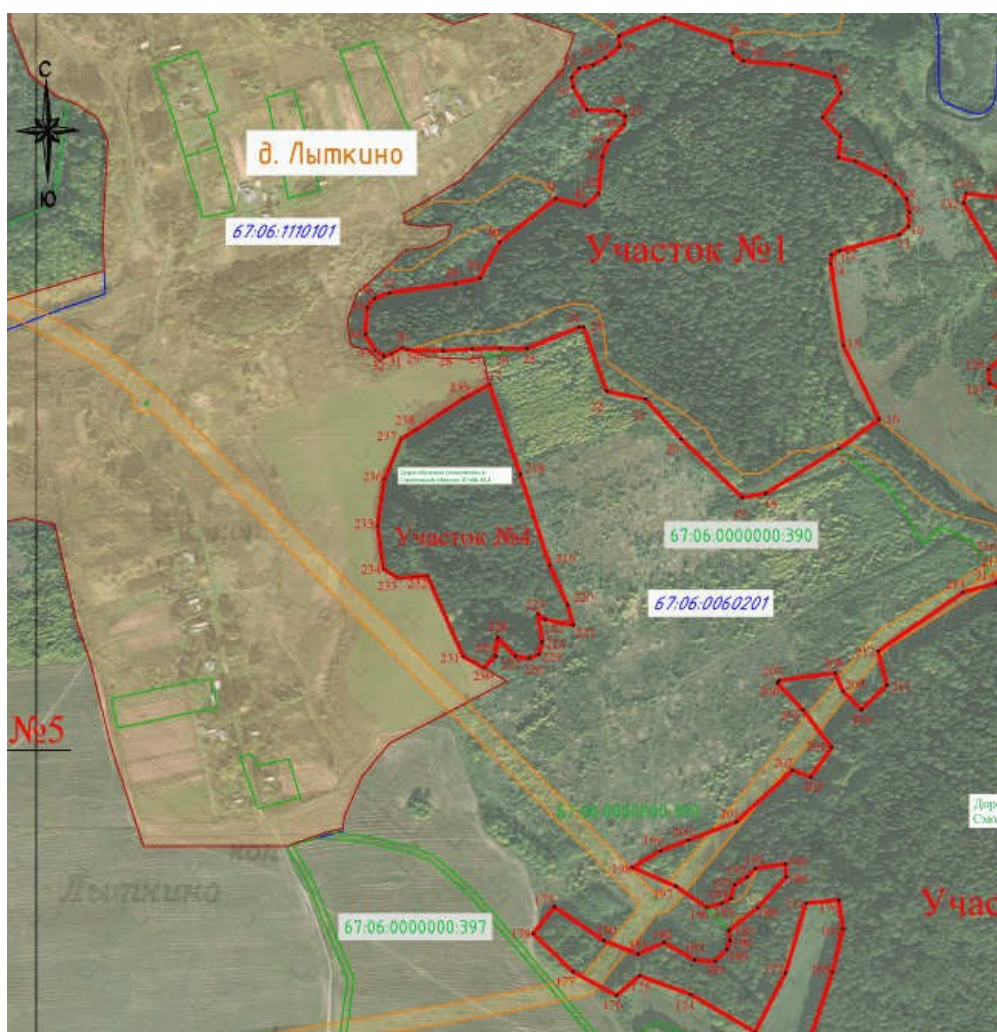
Масштаб 1:6000

Используемые условные знаки и обозначения:

- - граница государственного природного заказника регионального значения "Алексино";
- **1** - обозначение характерной точки границы;

- - существующая часть границы земельного участка по сведениям, имеющимся в ЕГРН;
- - граница кадастрового квартала;
- - граница населенного пункта;
- - граница зоны с особыми условиями использования;
- 67:06:0060201 - номер кадастрового квартала;
- 67:06:0060201:62 - кадастровый номер земельного участка, включенного в ЕГРН.

**Планы границ государственного природного заказника
регионального значения "Алексино"**









Масштаб 1:6000

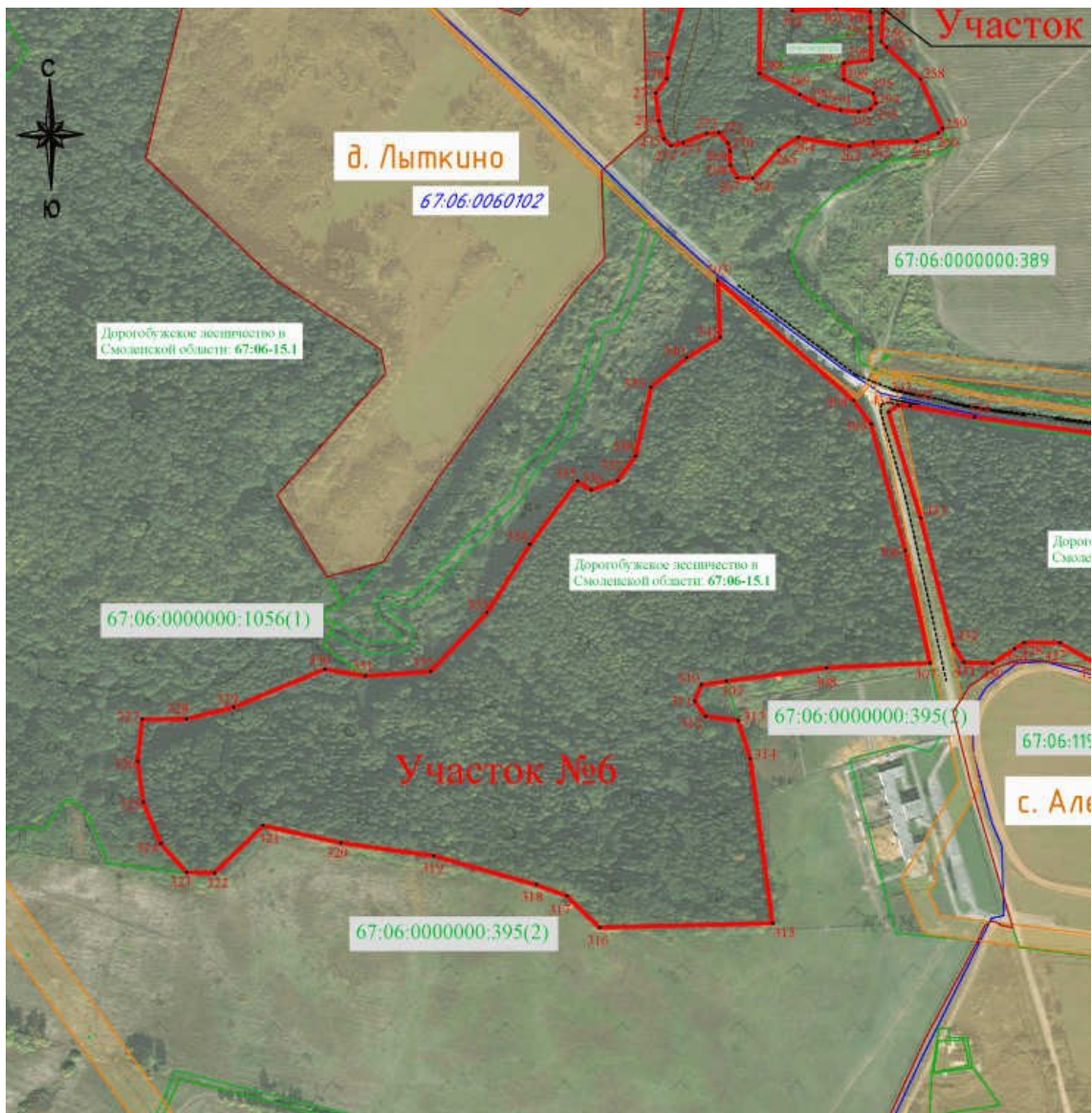
Используемые условные знаки и обозначения:

- - граница государственного природного заказника регионального значения "Алексино";

Используемые условные знаки и обозначения:

-  - граница государственного природного заказника регионального значения "Алексино";
-  - обозначение характерной точки границы;
-  - существующая часть границы земельного участка по сведениям, имеющимся в ЕГРН;
-  - граница кадастрового квартала;
-  - граница населенного пункта;
-  - граница зоны с особыми условиями использования;
- 67:06:0060201** - номер кадастрового квартала;
- 67:06:0060201:62** - кадастровый номер земельного участка, включенного в ЕГРН.

**Планы границ государственного природного заказника
регионального значения "Алексино"**



Масштаб 1:6000

Используемые условные знаки и обозначения:

- - граница государственного природного заказника регионального значения "Алексеевка";
- 1 - обозначение характерной точки границы;
- - существующая часть границы земельного участка по сведениям, имеющимся в ЕГРН;
- - граница кадастрового квартала;
- - граница населенного пункта;
- - граница зоны с особыми условиями использования;
- 67:06:0060201 - номер кадастрового квартала;





67:06:0060201:62 - кадастровый номер земельного участка, включенного в ЕГРН.

Планы границ государственного природного заказника регионального значения "Алексино"



Масштаб 1:6000

Используемые условные знаки и обозначения:

-  - граница государственного природного заказника регионального значения "Алексино";
-  - обозначение характерной точки границы;
-  - существующая часть границы земельного участка по сведениям, имеющимся в ЕГРН;
-  - граница кадастрового квартала;

- - граница населенного пункта;
- - граница зоны с особыми условиями использования;
- 67:06:0060201** - номер кадастрового квартала;
- 67:06:0060201:62** - кадастровый номер земельного участка, включенного в ЕГРН.

**Планы границ государственного природного заказника
регионального значения "Алексино"**



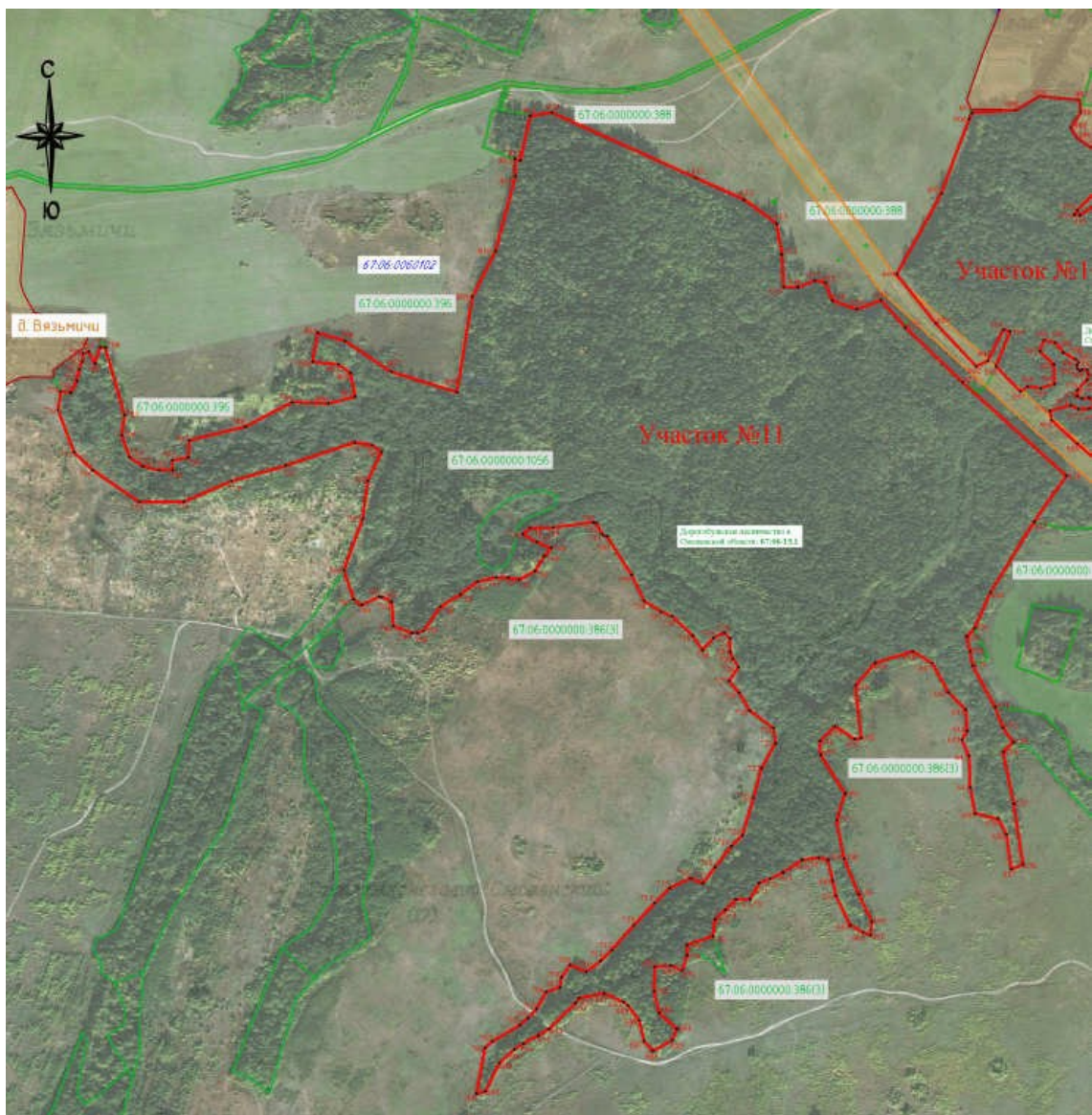
Масштаб 1:6000

Используемые условные знаки и обозначения:

- - граница государственного природного заказника регионального значения "Алексино";







- 1 - обозначение характерной точки границы;
 - (green) - существующая часть границы земельного участка по сведениям, имеющимся в ЕГРН;
 - (blue) - граница кадастрового квартала;
 - (red) - граница населенного пункта;
 - (orange) - граница зоны с особыми условиями использования;
- 67:06:0060201** - номер кадастрового квартала;
- 67:06:0060201:62** - кадастровый номер земельного участка, включенного в ЕГРН.

**Планы границ государственного природного заказника
регионального значения "Алексино"**



Масштаб 1:6000

Используемые условные знаки и обозначения:

-  - граница государственного природного заказника регионального значения "Алексино";
 -  - обозначение характерной точки границы;
 -  - существующая часть границы земельного участка по сведениям, имеющимся в ЕГРН;
 -  - граница кадастрового квартала;
 -  - граница населенного пункта;
 -  - граница зоны с особыми условиями использования;
 - 67:06:0060201** - номер кадастрового квартала;
 - 67:06:0060201:62** - кадастровый номер земельного участка, включенного в ЕГРН.
-