

АДМИНИСТРАЦИЯ СМОЛЕНСКОЙ ОБЛАСТИ

ПОСТАНОВЛЕНИЕ от 20 апреля 2017 г. N 245

ОБ ОБЪЯВЛЕНИИ ПРИРОДНОГО ОБЪЕКТА "КРАСНЫЙ БОР", РАСПОЛОЖЕННОГО НА ТЕРРИТОРИИ ЗАДНЕПРОВСКОГО РАЙОНА Г. СМОЛЕНСКА И ГНЕЗДОВСКОГО СЕЛЬСКОГО ПОСЕЛЕНИЯ СМОЛЕНСКОГО РАЙОНА СМОЛЕНСКОЙ ОБЛАСТИ, ПАМЯТНИКОМ ПРИРОДЫ РЕГИОНАЛЬНОГО ЗНАЧЕНИЯ И ТЕРРИТОРИИ, ЗАНЯТОЙ ИМ, - ОСОБО ОХРАНЯЕМОЙ ПРИРОДНОЙ ТЕРРИТОРИЕЙ РЕГИОНАЛЬНОГО ЗНАЧЕНИЯ

Список изменяющих документов
(в ред. [постановления](#) Правительства Смоленской области
от 19.07.2024 N 544,
с изм., внесенными Апелляционным определением
Первого апелляционного суда общей юрисдикции
от 28.09.2023 N 66а-2340/2023)

В соответствии с Федеральным [законом](#) "Об особо охраняемых природных территориях", областным [законом](#) "О регулировании отдельных вопросов в сфере организации, охраны и использования особо охраняемых природных территорий в Смоленской области", в целях сохранения уникальной природной территории "Красный Бор", расположенной на территории Заднепровского района г. Смоленска и Гнездовского сельского поселения Смоленского района Смоленской области, определения ее границ, режима особой охраны и использования территории Администрация Смоленской области постановляет:

1. Объявить природный объект "Красный Бор", расположенный на территории Заднепровского района г. Смоленска и Гнездовского сельского поселения Смоленского района Смоленской области, памятником природы регионального значения, а территорию, занятую им, - особо охраняемой природной территорией регионального значения.

2. Утвердить прилагаемые:

- [Положение](#) о памятнике природы регионального значения "Красный Бор";
- [паспорт](#) памятника природы регионального значения "Красный Бор".

Губернатор
Смоленской области
А.В.ОСТРОВСКИЙ

Утверждено
постановлением
Администрации
Смоленской области
от 20.04.2017 N 245

**ПОЛОЖЕНИЕ
О ПАМЯТНИКЕ ПРИРОДЫ РЕГИОНАЛЬНОГО ЗНАЧЕНИЯ "КРАСНЫЙ БОР"**

1. Общее положение

Памятник природы регионального значения "Красный Бор" (далее в настоящем Положении - памятник природы) является уникальным, невозполнимым, ценным в экологическом, научном, культурном и эстетическом отношении природным объектом естественного происхождения, нуждающимся в особой охране Смоленской области.

2. Цель объявления природного объекта памятником природы

Основной целью объявления природного объекта "Красный Бор" памятником природы является сохранение его в естественном состоянии.

3. Вид памятника природы

Памятник природы является гидрологическим и ботаническим.

4. Порядок объявления природного объекта памятником природы

4.1. Природный объект объявляется памятником природы, а территория, занятая им, - особо охраняемой природной территорией регионального значения Администрацией Смоленской области по представлению органа исполнительной власти Смоленской области, уполномоченного в сфере организации и функционирования особо охраняемых природных территорий регионального значения (далее - уполномоченный орган).

4.2. Памятник природы образован без ограничения срока действия.

4.3. Объявление природного объекта "Красный Бор" памятником природы, а территории, занятой им, - особо охраняемой природной территорией регионального значения не влечет за собой изъятия занимаемых им земельных участков у собственников, владельцев и пользователей этих земельных участков.

4.4. Ликвидация памятника природы, изменение границ и режима особой охраны территории памятника природы осуществляются в том же порядке, что и их первоначальное установление.

5. Обеспечение режима особой охраны памятника природы

5.1. На территории, на которой находится памятник природы, а также в отношении самого памятника природы запрещается всякая деятельность, влекущая за собой нарушение сохранности памятника природы.

5.2. На территории памятника природы все виды планируемой и осуществляемой хозяйственной и иной деятельности могут осуществляться в соответствии с федеральным и областным законодательством.

5.3. Режим особой охраны территории памятника природы указывается в его [паспорте](#).

5.4. Охрана памятника природы обеспечивается уполномоченным органом, собственниками, владельцами и пользователями земельных участков, на которых находится памятник природы, или иными специально уполномоченными на то органами.

5.5. Собственники, владельцы и пользователи земельных участков, на которых находится

памятник природы, принимают на себя обязательства по обеспечению режима особой охраны памятника природы и несут ответственность за его сохранность и содержание согласно федеральному и областному законодательству.

6. Использование памятника природы

6.1. Использование памятника природы допускается в следующих целях:

- научных (мониторинг состояния окружающей природной среды, изучение функционирования и развития природных экосистем и их компонентов и т.п.);
- эколого-просветительских (проведение учебно-познавательных экскурсий, организация и обустройство экологических троп, фото- и видеосъемка и т.п.);
- рекреационных с учетом регулирования рекреационной нагрузки (транзитные прогулки, любительский лов рыбы, отдых);
- природоохранных (сохранение, восстановление, изучение и обогащение разнообразия объектов животного и растительного мира и т.п.);
- иных целях, не противоречащих задачам объявления данного природного объекта памятником природы и установленному в отношении него режиму охраны.

6.2. Допустимые виды использования памятника природы, а также сезонные и иные ограничения устанавливаются в зависимости от назначения и состояния памятника природы и указываются в его паспорте.

7. Государственный учет

7.1. На памятник природы уполномоченный орган оформляет паспорт памятника природы, который утверждается Администрацией Смоленской области.

7.2. Уполномоченным органом изготавливаются копии утвержденного паспорта памятника природы, которые рассылаются:

- юридическим и (или) физическим лицам, принявшим на себя обязательства по охране и обеспечению установленного режима особой охраны памятника природы;
- органам местного самоуправления города Смоленска и муниципального образования "Смоленский район" Смоленской области, на территории которых находится памятник природы.

7.3. Памятник природы обозначается на местности информационными знаками. Расходы на изготовление и установку информационных знаков финансируются за счет средств областного бюджета, а также за счет других не запрещенных федеральным или областным законодательством источников.

7.4. Памятник природы в обязательном порядке учитывается при разработке планов и перспектив экономического и социального развития, схем территориального планирования, проектов лесо-, охот- и землеустройства.

8. Государственный надзор

Государственный надзор в сфере охраны и использования памятника природы осуществляется уполномоченным органом.

Утвержден
постановлением
Администрации
Смоленской области
от 20.04.2017 N 245

**ПАСПОРТ
ПАМЯТНИКА ПРИРОДЫ РЕГИОНАЛЬНОГО ЗНАЧЕНИЯ "КРАСНЫЙ БОР"**

Список изменяющих документов
(в ред. постановления Правительства Смоленской области
от 19.07.2024 N 544,
с изм., внесенными Апелляционным определением
Первого апелляционного суда общей юрисдикции
от 28.09.2023 N 66а-2340/2023)

1. Наименование памятника природы: памятник природы регионального значения "Красный Бор" (далее также - памятник природы).

2. Реквизиты правового акта, которым учрежден памятник природы: постановление Администрации Смоленской области от 20.04.2017 N 245 "Об объявлении природного объекта "Красный Бор", расположенного на территории Заднепровского района г. Смоленска и Гнездовского сельского поселения Смоленского района Смоленской области, памятником природы регионального значения и территории, занятой им, - особо охраняемой природной территорией регионального значения".

3. Местонахождение памятника природы: Смоленская область, Заднепровский район г. Смоленска и Гнездовское сельское поселение Смоленского района Смоленской области.

4. Краткое описание памятника природы регионального значения "Красный Бор": территория памятника природы характеризуется значительными антропогенными нарушениями, произошедшими в недавнем прошлом, такими как несанкционированное строительство и вырубки.

Несмотря на это, территория памятника природы представлена естественными сообществами, хорошо и удовлетворительно сохранившимися.

Памятник природы включает в себя лесопарковый зеленый пояс г. Смоленска, часть территории Гнездовского археологического комплекса, три озера (два на территории г. Смоленска - Ключевое и Дубровенское, одно в Смоленском районе - Кривое).

Лесопарк Красный Бор - "зеленые легкие" г. Смоленска. Его территория является любимым местом отдыха смолян. Находится он в западной части г. Смоленска, занимает правый берег Днепра. Территория его вытянута вдоль Днепра с востока на запад.

Филиалом Федерального бюджетного учреждения "Российский центр защиты леса" - "Центр защиты леса Смоленской области" проведено лесопатологическое обследование насаждений лесопарка Красный Бор. Древесные насаждения лесопарка представлены вечнозелеными еловыми и сосновыми лесами, средний возраст которых составляет 75 - 90 лет.

Автодорога Смоленск - Витебск пересекает лесопарк с востока на запад, разделяет его на две

части: большую - северную и меньшую - южную.

Железнодорожные линии проходят севернее и южнее Красного Бора.

Рельеф лесопарка волнистый, причем более волниста его южная часть благодаря наличию здесь нескольких оврагов.

Для рельефа лесопарка характерна террасированность правого берега Днепра.

Река Днепр протекает несколько южнее лесопарка. Из притоков река Дубровенка течет по северо-восточной границе лесопарка, а река Глущенка, беря начало из лощины около железнодорожной станции Красный Бор, протекает по западной границе.

Почвы лесопарка в основном легкого механического состава - песчаные и супесчаные и лишь местами на наиболее высоких местах - суглинистые. Развита они на древнеаллювиальных (речных) отложениях.

Грунтовые воды находятся на глубине 4 - 5 м, местами ближе. Они подчинены толще песков. После дождей или таяния снега поверхностные воды легко просачиваются вглубь до водоносного горизонта, на всем пространстве бора почвы быстро высыхают. Это обстоятельство очень благоприятно в санитарном отношении - отсутствует заболоченность.

Гнездовский комплекс археологических памятников

Согласно [постановлению](#) Администрации Смоленской области от 09.10.2007 N 354 "Об организации охранных зон и установлении режимов использования земель в зонах Гнездовского комплекса археологических памятников, расположенного в Смоленском районе Смоленской области" особо охраняемая природная территория регионального значения "Красный Бор" частично расположена в границах:

- территории Центрального селища Гнездовского комплекса археологических памятников;
- территории Глущенковской курганной группы Гнездовского комплекса археологических памятников;
- территории Лесной курганной группы Гнездовского комплекса археологических памятников;
- охранный зоны I группы памятников (центральная и восточная часть комплекса) Гнездовского комплекса археологических памятников;
- зоны регулирования застройки Гнездовского комплекса археологических памятников;
- территории Гнездовского комплекса археологических памятников.

Границы охранных зон памятников Гнездовского комплекса археологических памятников определены в соответствии с Федеральным [законом](#) "Об объектах культурного наследия (памятниках истории и культуры) народов Российской Федерации", областным [законом](#) "О культуре", [Инструкцией](#) по организации зон охраны недвижимых памятников истории и культуры СССР, утвержденной Приказом Министерства культуры СССР от 24.01.86 N 33.

Гнездовский комплекс археологических памятников находится под охраной государства как памятник федерального значения на основании Постановления Совета Министров РСФСР от 30.08.60 N 1327 "О дальнейшем улучшении дела охраны памятников культуры в РСФСР".

Границы охранных зон памятников комплекса разработаны по заказу смоленского областного государственного учреждения культуры "Центр по охране и использованию памятников истории и

культуры" Государственным унитарным предприятием "Центральные научно-реставрационные проектные мастерские Министерства культуры Российской Федерации" и согласованы с Федеральной службой по надзору за соблюдением законодательства в сфере массовых коммуникаций и охране культурного наследия.

Озеро Дубровенское (г. Смоленск)

Это название сохранилось за прудом, расположенным в 0,5 км к западу от пос. Дубровенка, в северо-восточной окраине лесопарка Красный Бор. Занимает он площадь 5,4 га. Водоем расположен в долине реки Дубровенки. Плотина построена в нескольких десятках метров выше по реке от того места, где она резко меняет направление с западного на южное (недалеко от пересечения реки с Витебским шоссе). Пруд имеет форму сильно вытянутого к вершине треугольника. Длина водоема около 600 м, наибольшая ширина (у плотины) - около 90 м. Глубина изменяется чаще от 1,5 до 2 м, наибольшая - 3 м.

Ширина водоохранной зоны - 100 м, прибрежной защитной полосы - 50 м, береговой полосы - 20 м.

Пруд был создан в послевоенные годы и долгое время являлся не только любимым местом отдыха горожан, но и местом проведения различных спортивных мероприятий.

Берега озера ассиметричны. Правый (южный) берег высокий, представляет собой склон долины реки Дубровенки. На этом берегу - густой сосновый лес, сменяющийся ближе к берегу кустарником. Левый берег невысокий, ровный, представляет собой первую надпойменную террасу реки. Прилегающий к озеру участок этого берега на большей части открытый.

Водоем проточный. Из-за обилия фитопланктона и взвесей на большей части озера вода имеет зеленовато-бурый оттенок. В верхней части водоема, где глубина меньше 1 м, не менее 20% его поверхности покрыто ряской. Здесь же растут камыш озерный, тростник.

Восточнее, по мере увеличения глубины водоема, в прибрежной его зоне появляются кубышка желтая, элодея канадская, рдест. По северному берегу здесь преобладают прерывистые насаждения ольхи серой, ивы, реже встречаются деревья (ель, сосна, осина и др.). Травостой вдоль берега богаче и разнообразней (различные виды злаков, гравилат речной, клевер и др.). По южному берегу плотная полоса кустарников (в основном ивы) располагается у самой воды.

Восточнее мостика, переброшенного через водоем, левый берег открытый, с редкими деревьями и кустарниками. К насыпи железной дороги насаждения леса и кустарников становятся плотнее. Эта часть побережья была хорошо обустроена для отдыхающих. Значительная часть берега отсыпана песком.

Противоположный берег этой части водоема порос древесно-кустарниковой растительностью. Преобладают ольха серая, ива, выше по склону появляются липа, сосна, дуб.

Зона надводных растений в восточной части озера занимает около 10% площади водной поверхности, представлена в основном камышом озерным, тростником. Полоса растений вдоль берега разной ширины. Вдоль правого берега она почти сплошная, вдоль левого - прерывистая.

Озеро Ключевое (г. Смоленск)

Пруд на ручье без названия у дер. Красный Бор. Ширина водоохранной зоны - 50 м, прибрежной защитной полосы - 50 м, береговой полосы - 20 м.

Озеро Ключевое находится в 0,4 км к юго-западу от железнодорожной станции Красный Бор.

Озеро представляет собой искусственный водоем. Имеет удлиненную форму, вытянуто с

запада на восток. В середине озера находится остров. Создано для целей отдыха. Питание озера осуществляется водами поверхностного стока и подземными водами. При углублении дна лощины, в пределах которой создавали озеро, был вскрыт верхний (надморенный) водоносный горизонт, что обеспечило заметное питание озера подземными водами. Сток воды с озера существует лишь в весенний период и при выпадении интенсивных дождей.

Вода в нем относительно чистая, без запаха, имеет слабый зеленоватый оттенок. Водная растительность распространена в основном вдоль северного и восточного берегов. Представлена главным образом тростником.

Берега озера ровные, плоские, котловина практически не выражена. В восточной части берег открытый. Южный берег ровный. На большей его части была обустроена зона отдыха. Берег отсыпан песком. Установлены зонтики и кабины для переодевания.

Остров почти полностью порос древесно-кустарниковой растительностью (береза, осина, ольха серая, редкие сосны).

Озеро Кривое (Смоленский район)

Озеро расположено в 0,2 км на юг от железнодорожной станции 2-я Дачная. Занимаемая площадь - 2 га. Имеет форму подковы. Длина озера - около 450 м, ширина на большей части - 40 - 50 м. Глубина изменяется чаще от 0,6 до 1 м. Максимальная около 1 м.

Ширина водоохранной зоны - 50 м, прибрежной защитной полосы - 50 м, береговой полосы - 20 м.

Находится на высокой пойме правого берега реки Днепра, у подножья уступа его первой надпойменной террасы.

Озеро старичное. Старичное - озеро, которое формируется, когда широкая излучина ручья или реки образует новое русло, чтобы сформировать озеро. Старичными или дугообразными озерами их называют из-за отличительной изогнутой формы, которая образуется при этом процессе.

Постоянными водотоками с Днепром оно не связано. Воды Днепра попадают в озеро лишь весной. В питании водоема помимо весенних вод Днепра принимают участие грунтовые воды и воды поверхностного стока. По узкому понижению, бывшему руслу Днепра, к современному его руслу от озера прорыта канава (в дореволюционные годы), по которой обеспечивается ежегодный приток воды Днепра в весенний период. Небольшим протоком озеро соединяется с зарастающим мелководным водоемом, расположенным к востоку в нескольких десятках метров от него.

Вода в озере слабомутная, с зеленоватым оттенком. Дно на большей части илистое. Почти вдоль всего берега хорошо выражены зоны надводных полупогруженных растений. Первая из них представлена в основном тростником и камышом, вторая - кубышкой и кувшинкой. Наибольшее число удобных для захода в воду участков, свободных от водной растительности, находится вдоль вогнутого берега, возле поляны, расположенной на первой надпойменной террасе. У этого берега на поляне собирается наибольшее количество отдыхающих.

Ширина полосы надводных и полупогруженных растений на большей части озера составляет 5 - 15 м, к обращенным к Днепру краям она постепенно увеличивается. Мелководье здесь занято полностью надводными и полупогруженными растениями. У самого берега хорошо выражены участки земноводных растений, представленных в основном частухой подорожниковой. На отдельных участках озера возле берега встречается ряска.

Прибрежная растительность разнообразна. Вогнутый берег озера крутой, открытый, высотой 5 - 8 м. По склону здесь лишь в северо-восточной части встречаются кусты лозы, а также дуб, ясень, осина. У внешней восточной части берега, у самой воды, произрастает лоза. С внутренней стороны

"подковы" узкая полоса древесно-кустарниковой растительности, представленная в основном лозой, ольхой, черемухой, проходит почти вдоль всего берега, занимая прибрежный склон. Высота берега здесь заметно меняется в связи с преобладанием бугристо-гривистого рельефа.

Западный берег озера крутой, высотой до 8 - 10 м. На склоне преобладает травянистая растительность. По террасе, у бровки склона, много старых лип. Вглубь террасы, на территории поселка 2-я Дачная, растут редкие сосны.

С востока, с внешней стороны "подковы", к озеру примыкает естественный пойменный луг с очень большим разнообразием луговых трав. Разнообразие трав объясняется не только высоким естественным плодородием почв, но и неровностями рельефа, обуславливающими разное увлажнение почв. Этот берег мало посещаем отдыхающими.

Пойма внутренней части "подковы" и участки ее, расположенные к югу от озера, имеют невысокий травостой, здесь много сорных трав.

5. Площадь, занимаемая памятником природы, - 502,5138 га.

6. Режим особой охраны природных объектов, расположенных в лесопарковом зеленом поясе памятника природы.

6.1. В целях особой охраны природных объектов, расположенных в лесопарковом зеленом поясе памятника природы, устанавливается ограниченный режим природопользования и иной хозяйственной деятельности.

6.2. На территориях, входящих в состав лесопаркового зеленого пояса, запрещается:

- использование токсичных химических препаратов, в том числе в целях охраны и защиты лесов, пестицидов, агрохимикатов, радиоактивных веществ;

- размещение отходов производства и потребления I - III классов опасности;

- размещение объектов, оказывающих негативное воздействие на окружающую среду, отнесенных в соответствии с Федеральным [законом](#) от 10.01.2002 N 7-ФЗ "Об охране окружающей среды" (далее - Федеральный закон) к объектам I категории;

- создание объектов, не связанных с созданием объектов лесной инфраструктуры, для переработки древесины;

- разработка месторождений полезных ископаемых, за исключением разработки месторождений минеральных вод и лечебных грязей, использования других природных лечебных ресурсов;

- создание объектов капитального строительства (за исключением гидротехнических сооружений, линий связи, линий электропередачи, трубопроводов, автомобильных дорог, железнодорожных линий, других линейных объектов и являющихся неотъемлемой технологической частью указанных объектов зданий, строений, сооружений, а также за исключением объектов здравоохранения, образования, объектов для осуществления рекреационной деятельности, туризма, физкультурно-оздоровительной и спортивной деятельности);

- строительство животноводческих и птицеводческих комплексов и ферм, устройство навозохранилищ;

- размещение скотомогильников;

- размещение складов ядохимикатов и минеральных удобрений.

6.3. Рекультивация нарушенных земель, защита земель от эрозии, селей, подтопления, заболачивания, вторичного засоления, иссушения, уплотнения, загрязнения отходами производства и потребления, радиоактивными и химическими веществами, заражения и других негативных воздействий в лесопарковом зеленом поясе памятника природы осуществляются в приоритетном порядке.

6.4. В случаях если на территориях, включенных в лесопарковый зеленый пояс памятника природы, осуществляется строительство зданий, строений, сооружений, за исключением объектов, размещение которых в лесопарковых зеленых поясах не запрещается в соответствии с [подпунктом 6 пункта 3 статьи 62.4](#) Федерального закона, или если осуществляется перевод земель лесного фонда, включенных в лесопарковые зеленые пояса, в земли иных категорий, соответствующие земли подлежат исключению из лесопарковых зеленых поясов с учетом требований [пункта 9 статьи 62.2](#) Федерального закона.

6.5. Лица, осуществляющие строительство зданий, строений, сооружений в границах лесопаркового зеленого пояса памятника природы либо ходатайствующие об изменении его границ, в том числе в целях перевода земель лесного фонда, включенных в состав лесопаркового зеленого пояса памятника природы, в земли иных категорий, обязаны выполнить работы по лесовосстановлению или лесоразведению в границах территории памятника природы на площади, которая не должна быть меньше площади размещаемых в границах лесопаркового зеленого пояса объектов или площади исключаемых из состава лесопаркового зеленого пояса земель, в порядке, установленном Правительством Российской Федерации.

7. Особенности рубок лесных и иных насаждений в лесопарковом зеленом поясе памятника природы и порядок их компенсации:

- в лесах, расположенных в лесопарковом зеленом поясе памятника природы, запрещаются сплошные рубки лесных и иных насаждений, за исключением случаев, предусмотренных [частью 4 статьи 17](#) Лесного кодекса Российской Федерации;

- мероприятия по лесовосстановлению осуществляются на территориях лесопаркового зеленого пояса памятника природы в приоритетном порядке, но не позднее чем через один год с момента проведения рубок соответствующих лесных и иных насаждений.

8. Режим особой охраны водных объектов, входящих в памятник природы (запрещенные виды деятельности):

- изменение гидрологического режима;

- сброс и захоронение в них отходов производства и потребления;

- сброс сточных и дренажных вод;

- использование всех видов моторных плавательных средств, за исключением специальных моторных средств при исполнении служебных обязанностей;

- организация рыбопромысловых участков;

- добыча водно-биологических ресурсов запрещенными способами.

9. На территории всего памятника природы запрещаются:

- все виды мелиоративных работ и изменение гидрологического режима;

- капитальное строительство жилых и производственных зданий;

- абзац утратил силу. - [Постановление](#) Правительства Смоленской области от 19.07.2024 N 544.

- осуществление охоты;
- прогон и пастьба скота;
- разведение костров;
- иные виды деятельности, нарушающие естественное состояние памятника природы.

10. Допустимое использование памятника природы:

- научное (мониторинг состояния окружающей природной среды, изучение функционирования и развития природных экосистем и их компонентов и т.п.);

- эколого-просветительское (проведение учебно-познавательных экскурсий, организация и обустройство экологических троп, фото- и видеосъемка и т.п.);

- рекреационное с учетом регулирования рекреационной нагрузки (транзитные прогулки, любительский лов рыбы, отдых);

- природоохранное (сохранение, восстановление, изучение и обогащение разнообразия объектов животного и растительного мира и т.п.);

- иное не противоречащее задачам объявления данного природного объекта памятником природы;

- проектирование, строительство, реконструкция, ввод в эксплуатацию и эксплуатация зданий, строений, сооружений для рекреационных целей, в том числе для обустройства пляжей, в соответствии с водным законодательством и законодательством о градостроительной деятельности.

11. Памятник природы взят на учет:

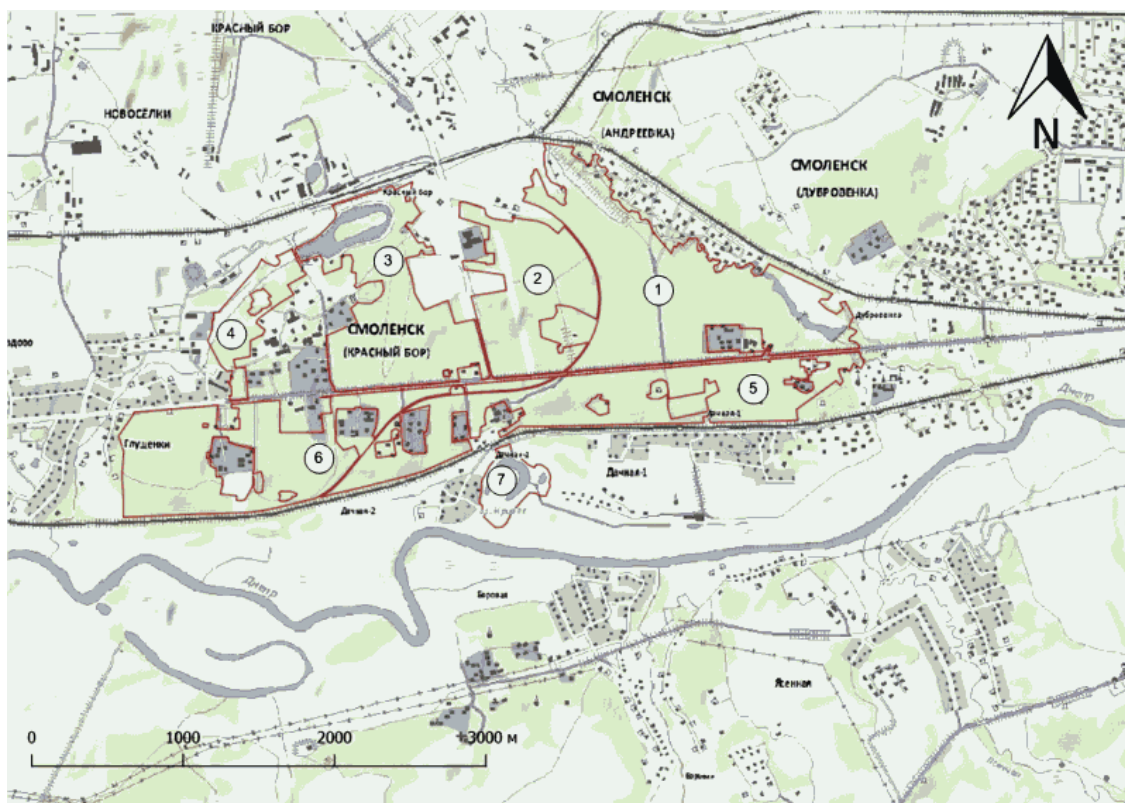
- Департаментом Смоленской области по природным ресурсам и экологии;
- Администрацией города Смоленска;
- Администрацией муниципального образования "Смоленский район" Смоленской области.

К настоящему паспорту прилагаются [карта](#) расположения особо охраняемой природной территории памятника природы регионального значения "Красный Бор" с таблицей координат его характерных точек (приложение N 1), [карта](#) расположения особо охраняемой природной территории памятника природы регионального значения "Красный Бор" с его границами (приложение N 2).

Приложение N 1
к паспорту
памятника природы
регионального значения
"Красный Бор"

**КАРТА
РАСПОЛОЖЕНИЯ ОСОБО ОХРАНЯЕМОЙ ПРИРОДНОЙ ТЕРРИТОРИИ ПАМЯТНИКА**

ПРИРОДЫ РЕГИОНАЛЬНОГО ЗНАЧЕНИЯ "КРАСНЫЙ БОР"



М 1:25000

Таблица 1

Координаты характерных точек особо охраняемой природной территории памятника природы регионального значения "Красный Бор" (участок 1)

Название	Площадь (га)	N тчк	Координаты WGS-84		Описание границ
			широта	долгота	
Особо охраняемая природная территория памятника природы регионального значения "Красный Бор"	131,77	N 1	54°47'23.877374"	31°57'2.577075"	-
		N 2	54°47'23.962353"	31°57'2.560288"	-
		N 3	54°47'24.047652"	31°57'2.542377"	-
		N 4	54°47'24.153923"	31°57'2.513557"	-
		N 5	54°47'24.239463"	31°57'2.477175"	-
		N 6	54°47'24.352449"	31°57'2.430918"	-
		N 7	54°47'24.434422"	31°57'2.392344"	-
		N 8	54°47'24.508605"	31°57'2.347156"	-
		N 9	54°47'24.559493"	31°57'2.299477"	-

	N 10	54°47'24.627739"	31°57'2.228065"	-
	N 11	54°47'24.692764"	31°57'2.159493"	-
	N 12	54°47'24.735543"	31°57'2.106324"	-
	N 13	54°47'24.786591"	31°57'2.021706"	-
	N 14	54°47'24.838296"	31°57'1.939318"	-
	N 15	54°47'24.896035"	31°57'1.831666"	-
	N 16	54°47'24.915851"	31°57'1.77824"	-
	N 17	54°47'24.95646"	31°57'1.673052"	-
	N 18	54°47'24.989772"	31°57'1.59986"	-
	N 19	54°47'25.031665"	31°57'1.492417"	-
	N 20	54°47'25.070669"	31°57'1.390049"	-
	N 21	54°47'25.11022"	31°57'1.264728"	-
	N 22	54°47'25.121623"	31°57'1.210292"	-
	N 23	54°47'25.136974"	31°57'1.097602"	-
	N 24	54°47'25.143732"	31°57'1.016365"	-
	N 25	54°47'25.163742"	31°57'0.859961"	-
	N 26	54°47'25.176749"	31°57'0.802706"	-
	N 27	54°47'25.204198"	31°57'0.720077"	-
	N 28	54°47'25.227275"	31°57'0.672763"	-
	N 29	54°47'25.277025"	31°57'0.587042"	-
	N 30	54°47'25.341483"	31°57'0.463072"	-
	N 31	54°47'25.372538"	31°57'0.391588"	-
	N 32	54°47'25.385891"	31°57'0.339365"	-
	N 33	54°47'25.410319"	31°57'0.231592"	-
	N 34	54°47'25.431953"	31°57'0.076845"	-
	N 35	54°47'25.432635"	31°57'0.011357"	-
	N 36	54°47'25.437581"	31°56'59.885932"	-
	N 37	54°47'25.435616"	31°56'59.733174"	-
	N 38	54°47'25.426054"	31°56'59.618013"	-
	N 39	54°47'25.406352"	31°56'59.476683"	-

N 40	54°47'25.38349"	31°56'59.352183"	-
N 41	54°47'25.352068"	31°56'59.193098"	-
N 42	54°47'25.343019"	31°56'59.121023"	-
N 43	54°47'25.33265"	31°56'59.04281"	-
N 44	54°47'25.495846"	31°56'58.721662"	-
N 45	54°47'25.718579"	31°56'58.775251"	-
N 46	54°47'26.061644"	31°56'58.908964"	-
N 47	54°47'26.249513"	31°56'59.050318"	-
N 48	54°47'26.389676"	31°56'59.300873"	-
N 49	54°47'26.530021"	31°56'59.59284"	-
N 50	54°47'26.614066"	31°57'0.025461"	-
N 51	54°47'26.712101"	31°57'0.403613"	-
N 52	54°47'26.892685"	31°57'0.726952"	-
N 53	54°47'27.265852	31°57'1.38187"	-
N 54	54°47'27.403889"	31°57'1.443294"	-
N 55	54°47'27.571469"	31°57'1.383445"	-
N 56	54°47'27.671825	31°57'1.25956"	-
N 57	54°47'27.815404"	31°57'0.889418"	-
N 58	54°47'27.928744"	31°57'0.408862"	-
N 59	54°47'27.992283"	31°57'0.002276"	-
N 60	54°47'28.075767"	31°56'59.571921"	-
N 61	54°47'28.148049"	31°56'59.315206"	-
N 62	54°47'28.191837"	31°56'59.050472"	-
N 63	54°47'28.243046"	31°56'58.855597"	-
N 64	54°47'28.344021"	31°56'58.725546"	-
N 65	54°47'28.399619"	31°56'58.719776"	-
N 66	54°47'28.564381"	31°56'58.827857"	-
N 67	54°47'29.172959"	31°56'59.035867"	-
N 68	54°47'29.527423"	31°56'59.261217"	-
N 69	54°47'29.677733"	31°56'59.392437"	-

N 70	54°47'29.750115"	31°56'59.452486"	-
N 71	54°47'29.8414"	31°56'59.545867"	-
N 72	54°47'29.931394"	31°56'59.639824"	-
N 73	54°47'30.026908"	31°56'59.738745"	-
N 74	54°47'30.1443"	31°56'59.88551"	-
N 75	54°47'30.229534"	31°57'0.000238"	-
N 76	54°47'30.335126"	31°57'0.184656"	-
N 77	54°47'30.396395	31°57'0.36518"	-
N 78	54°47'33.909554"	31°56'57.153387"	-
N 79	54°47'33.6886"	31°56'56.329099"	-
N 80	54°47'33.669722"	31°56'56.154729"	-
N 81	54°47'33.594734"	31°56'55.356501"	-
N 82	54°47'33.579094"	31°56'55.183207"	-
N 83	54°47'32.249086"	31°56'56.38559"	-
N 84	54°47'31.137075"	31°56'54.072047"	-
N 85	54°47'32.207372"	31°56'50.303075"	-
N 86	54°47'33.707998"	31°56'47.392482"	-
N 87	54°47'34.335068"	31°56'48.270143"	-
N 88	54°47'34.166588"	31°56'50.759587"	-
N 89	54°47'35.451568"	31°56'52.472005"	-
N 90	54°47'38.319652"	31°56'41.63142"	-
N 91	54°47'41.236138"	31°56'30.537331"	-
N 92	54°47'41.749448"	31°56'28.889403"	-
N 93	54°47'40.337939"	31°56'27.324336"	-
N 94	54°47'39.426935"	31°56'26.313408"	-
N 95	54°47'39.425461"	31°56'26.273129"	-
N 96	54°47'39.415698"	31°56'26.187066"	-
N 97	54°47'39.405428"	31°56'26.132354"	-
N 98	54°47'39.38312"	31°56'26.061571"	-
N 99	54°47'39.356972"	31°56'25.999795"	-

N 100	54°47'39.329122"	31°56'25.84681"	-
N 101	54°47'39.333153"	31°56'25.735936"	-
N 102	54°47'39.33721"	31°56'25.558457"	-
N 103	54°47'39.330632"	31°56'25.461718"	-
N 104	54°47'39.319277"	31°56'25.381273"	-
N 105	54°47'39.295871"	31°56'25.281961"	-
N 106	54°47'39.276005"	31°56'25.178683"	-
N 107	54°47'39.269139"	31°56'25.089783"	-
N 108	54°47'39.26312"	31°56'24.973446"	-
N 109	54°47'39.257508"	31°56'24.803373"	-
N 110	54°47'39.251868"	31°56'24.627144"	-
N 111	54°47'39.238682"	31°56'24.49915"	-
N 112	54°47'39.223897"	31°56'24.447296"	-
N 113	54°47'39.178868"	31°56'24.285588"	-
N 114	54°47'39.140757"	31°56'24.152331"	-
N 115	54°47'39.122605"	31°56'24.070859"	-
N 116	54°47'39.106341"	31°56'23.977607"	-
N 117	54°47'39.098251"	31°56'23.904396"	-
N 118	54°47'39.082634"	31°56'23.738935"	-
N 119	54°47'39.080117"	31°56'23.610238"	-
N 120	54°47'39.093024"	31°56'23.531707"	-
N 121	54°47'39.111399"	31°56'23.446386"	-
N 122	54°47'39.132206"	31°56'23.398533"	-
N 123	54°47'39.178922"	31°56'23.359287"	-
N 124	54°47'39.237346"	31°56'23.334435"	-
N 125	54°47'39.28225"	31°56'23.323758"	-
N 126	54°47'39.375867"	31°56'23.286121"	-
N 127	54°47'39.412609"	31°56'23.258203"	-
N 128	54°47'39.461228"	31°56'23.210536"	-
N 129	54°47'39.498845"	31°56'23.161337"	-

N 130	54°47'39.565388"	31°56'23.072011"	-
N 131	54°47'39.626163"	31°56'22.994516"	-
N 132	54°47'39.69235"	31°56'22.897919"	-
N 133	54°47'39.716966"	31°56'22.834343"	-
N 134	54°47'39.730959"	31°56'22.781543"	-
N 135	54°47'39.758233"	31°56'22.661401"	-
N 136	54°47'39.791335"	31°56'22.54286"	-
N 137	54°47'39.842318"	31°56'22.445347"	-
N 138	54°47'39.880947"	31°56'22.405649"	-
N 139	54°47'39.92544"	31°56'22.375388"	-
N 140	54°47'39.969966"	31°56'22.352402"	-
N 141	54°47'40.006465"	31°56'22.342397"	-
N 142	54°47'40.057213"	31°56'22.336678"	-
N 143	54°47'40.108958"	31°56'22.337102"	-
N 144	54°47'40.194661"	31°56'22.337631"	-
N 145	54°47'40.277488"	31°56'22.346033"	-
N 146	54°47'40.347739"	31°56'22.362441"	-
N 147	54°47'40.38761"	31°56'22.383174"	-
N 148	54°47'40.451859"	31°56'22.431565"	-
N 149	54°47'40.521757"	31°56'22.513463"	-
N 150	54°47'40.553019"	31°56'22.561737"	-
N 151	54°47'40.605838"	31°56'22.657297"	-
N 152	54°47'40.66805"	31°56'22.756089"	-
N 153	54°47'40.731166"	31°56'22.840317"	-
N 154	54°47'40.766901"	31°56'22.876218"	-
N 155	54°47'40.798787"	31°56'22.919447"	-
N 156	54°47'40.851538"	31°56'22.999896"	-
N 157	54°47'40.866045"	31°56'23.061828"	-
N 158	54°47'40.891184"	31°56'23.114663"	-
N 159	54°47'40.935667"	31°56'23.226566"	-

N 160	54°47'40.982835"	31°56'23.360262"	-
N 161	54°47'41.035814"	31°56'23.491642"	-
N 162	54°47'41.073309"	31°56'23.559423"	-
N 163	54°47'41.129062"	31°56'23.660541"	-
N 164	54°47'41.950086"	31°56'21.98271"	-
N 165	54°47'41.956167"	31°56'21.896434"	-
N 166	54°47'41.957372"	31°56'21.876828"	-
N 167	54°47'41.562597"	31°56'20.239389"	-
N 168	54°47'41.557052"	31°56'20.228829"	-
N 169	54°47'41.495961"	31°56'20.163605"	-
N 170	54°47'41.45808"	31°56'20.15404"	-
N 171	54°47'41.420801"	31°56'20.134391"	-
N 172	54°47'41.359101"	31°56'20.077571"	-
N 173	54°47'41.333995"	31°56'20.032013"	-
N 174	54°47'41.283171"	31°56'19.94874"	-
N 175	54°47'41.226323"	31°56'19.820212"	-
N 176	54°47'41.204696"	31°56'19.757256"	-
N 177	54°47'41.152616"	31°56'19.610194"	-
N 178	54°47'41.105148	31°56'19.4821"	-
N 179	54°47'41.069132"	31°56'19.383517"	-
N 180	54°47'41.039897"	31°56'19.282603"	-
N 181	54°47'41.022737"	31°56'19.206154"	-
N 182	54°47'40.987321"	31°56'19.025286"	-
N 183	54°47'40.96971"	31°56'18.920299"	-
N 184	54°47'40.943224"	31°56'18.783527"	-
N 185	54°47'40.918031"	31°56'18.646738"	-
N 186	54°47'40.8952"	31°56'18.531746"	-
N 187	54°47'40.875946"	31°56'18.421184"	-
N 188	54°47'40.857858"	31°56'18.282061"	-
N 189	54°47'40.853926"	31°56'18.198718"	-

N 190	54°47'40.854519"	31°56'18.114754"	-
N 191	54°47'40.859248"	31°56'18.015623"	-
N 192	54°47'40.916541"	31°56'16.875852"	-
N 193	54°47'42.094197"	31°56'16.265583"	-
N 194	54°47'42.060029"	31°56'16.146825"	-
N 195	54°47'42.024649"	31°56'16.045994"	-
N 196	54°47'41.972393"	31°56'15.931958"	-
N 197	54°47'41.926965"	31°56'15.826225"	-
N 198	54°47'41.882535"	31°56'15.726636"	-
N 199	54°47'41.843435"	31°56'15.661677"	-
N 200	54°47'41.78224"	31°56'15.573508"	-
N 201	54°47'41.722418"	31°56'15.503231"	-
N 202	54°47'41.69571"	31°56'15.461053"	-
N 203	54°47'41.634219"	31°56'15.379045"	-
N 204	54°47'41.598158"	31°56'15.34259"	-
N 205	54°47'41.544855"	31°56'15.28342"	-
N 206	54°47'41.48473"	31°56'15.217625"	-
N 207	54°47'41.405095"	31°56'15.128026"	-
N 208	54°47'41.376762"	31°56'15.084191"	-
N 209	54°47'41.322019"	31°56'14.992577"	-
N 210	54°47'41.269846"	31°56'14.897011"	-
N 211	54°47'41.214997"	31°56'14.781891"	-
N 212	54°47'41.192063"	31°56'14.716155"	-
N 213	54°47'41.17753"	31°56'14.648627"	-
N 214	54°47'41.16717"	31°56'14.574325"	-
N 215	54°47'41.165319"	31°56'14.522298"	-
N 216	54°47'41.168921"	31°56'14.388479"	-
N 217	54°47'41.175073"	31°56'14.318433"	-
N 218	54°47'41.193158"	31°56'14.24095"	-
N 219	54°47'41.225493"	31°56'14.09611"	-

N 220	54°47'41.257003"	31°56'13.983744"	-
N 221	54°47'41.268125"	31°56'13.939937"	-
N 222	54°47'41.221037"	31°56'13.824713"	-
N 223	54°47'41.43454"	31°56'12.761189"	-
N 224	54°47'41.433231"	31°56'12.757848"	-
N 225	54°47'41.387169"	31°56'12.654924"	-
N 226	54°47'41.337316	31°56'12.5722"	-
N 227	54°47'41.296629"	31°56'12.51398"	-
N 228	54°47'41.242863"	31°56'12.424033"	-
N 229	54°47'41.173836	31°56'12.3203"	-
N 230	54°47'41.1172"	31°56'12.239347"	-
N 231	54°47'41.048581"	31°56'12.154639"	-
N 232	54°47'40.962763"	31°56'12.056729"	-
N 233	54°47'40.908714"	31°56'11.975742"	-
N 234	54°47'40.869412"	31°56'11.937653"	-
N 235	54°47'40.796319"	31°56'11.864759"	-
N 236	54°47'40.749273"	31°56'11.830692"	-
N 237	54°47'40.654839"	31°56'11.758646"	-
N 238	54°47'40.588651"	31°56'11.710845"	-
N 239	54°47'40.538323"	31°56'11.666189"	-
N 240	54°47'40.479241"	31°56'11.616613"	-
N 241	54°47'40.416542"	31°56'11.553654"	-
N 242	54°47'40.373268"	31°56'11.495469"	-
N 243	54°47'40.310147"	31°56'11.410687"	-
N 244	54°47'40.250916"	31°56'11.328091"	-
N 245	54°47'40.179973"	31°56'11.229982"	-
N 246	54°47'40.131086"	31°56'11.146127"	-
N 247	54°47'40.072315"	31°56'11.022107"	-
N 248	54°47'40.052996"	31°56'10.969196"	-
N 249	54°47'40.016301"	31°56'10.863909"	-

N 250	54°47'39.9743"	31°56'10.729588"	-
N 251	54°47'39.945325"	31°56'10.61524"	-
N 252	54°47'39.925418"	31°56'10.503569"	-
N 253	54°47'39.913383"	31°56'10.416418"	-
N 254	54°47'39.904766"	31°56'10.298438"	-
N 255	54°47'39.901024"	31°56'10.185989"	-
N 256	54°47'39.901952"	31°56'10.033178"	-
N 257	54°47'39.903286"	31°56'9.898831"	-
N 258	54°47'39.910161"	31°56'9.773925"	-
N 259	54°47'39.928836"	31°56'9.612479"	-
N 260	54°47'39.94431"	31°56'9.529994"	-
N 261	54°47'39.761628"	31°56'9.323135"	-
N 262	54°47'40.114877"	31°56'8.987016"	-
N 263	54°47'40.125807"	31°56'8.972316"	-
N 264	54°47'40.149843"	31°56'8.923857"	-
N 265	54°47'40.189949"	31°56'8.853352"	-
N 266	54°47'40.242316"	31°56'8.776524"	-
N 267	54°47'40.286682"	31°56'8.718275"	-
N 268	54°47'40.350081"	31°56'8.649694"	-
N 269	54°47'40.420335"	31°56'8.595012"	-
N 270	54°47'40.458084"	31°56'8.575472"	-
N 271	54°47'40.540043"	31°56'8.534625"	-
N 272	54°47'40.615551"	31°56'8.497783"	-
N 273	54°47'40.687864"	31°56'8.469379"	-
N 274	54°47'40.722041"	31°56'8.446529"	-
N 275	54°47'40.763673"	31°56'8.427496"	-
N 276	54°47'40.855116"	31°56'8.410027"	-
N 277	54°47'40.919796"	31°56'8.410272"	-
N 278	54°47'40.998402"	31°56'8.414806"	-
N 279	54°47'41.046308"	31°56'8.424233"	-

N 280	54°47'41.153242"	31°56'8.471481"	-
N 281	54°47'41.197022"	31°56'8.498315"	-
N 282	54°47'41.25258"	31°56'8.555213"	-
N 283	54°47'41.340366"	31°56'8.659251"	-
N 284	54°47'41.379813	31°56'8.72924"	-
N 285	54°47'41.408341"	31°56'8.816169"	-
N 286	54°47'41.417676	31°56'8.87817"	-
N 287	54°47'41.409256"	31°56'8.947128"	-
N 288	54°47'41.388848"	31°56'9.011211"	-
N 289	54°47'41.36516"	31°56'9.136905"	-
N 290	54°47'41.368091"	31°56'9.212986"	-
N 291	54°47'41.377196"	31°56'9.295699"	-
N 292	54°47'41.412815"	31°56'9.449137"	-
N 293	54°47'41.44015	31°56'9.55847"	-
N 294	54°47'41.479903	31°56'9.69618"	-
N 295	54°47'41.51823"	31°56'9.804805"	-
N 296	54°47'41.567954"	31°56'9.930627"	-
N 297	54°47'41.616953"	31°56'10.039108"	-
N 298	54°47'41.6707"	31°56'10.124577"	-
N 299	54°47'41.729089"	31°56'10.235729"	-
N 300	54°47'41.771221"	31°56'10.327512"	-
N 301	54°47'41.82928"	31°56'10.43699"	-
N 302	54°47'41.887889"	31°56'10.525192"	-
N 303	54°47'41.951672"	31°56'10.613324"	-
N 304	54°47'41.985248"	31°56'10.672199"	-
N 305	54°47'42.011989"	31°56'10.721652"	-
N 306	54°47'42.367696"	31°56'10.930097"	-
N 307	54°47'42.383663"	31°56'10.885105"	-
N 308	54°47'42.429274"	31°56'8.952367"	-
N 309	54°47'42.936347"	31°56'8.089711"	-

N 310	54°47'42.915461"	31°56'8.048015"	-
N 311	54°47'42.880953"	31°56'7.997548"	-
N 312	54°47'42.839025"	31°56'7.951099"	-
N 313	54°47'42.765588"	31°56'7.873733"	-
N 314	54°47'42.71694"	31°56'7.843047"	-
N 315	54°47'42.63461"	31°56'7.801623"	-
N 316	54°47'42.569861"	31°56'7.786267"	-
N 317	54°47'42.490133"	31°56'7.748166"	-
N 318	54°47'42.418505"	31°56'7.713313"	-
N 319	54°47'42.378535"	31°56'7.670756"	-
N 320	54°47'42.349893"	31°56'7.630285"	-
N 321	54°47'42.313718"	31°56'7.568647"	-
N 322	54°47'42.281393	31°56'7.50024"	-
N 323	54°47'42.239871"	31°56'7.400613"	-
N 324	54°47'42.203501	31°56'7.29588"	-
N 325	54°47'42.190525"	31°56'7.215457"	-
N 326	54°47'42.183047	31°56'7.13496"	-
N 327	54°47'42.170727"	31°56'6.985125"	-
N 328	54°47'42.172599"	31°56'6.898344"	-
N 329	54°47'42.184839"	31°56'6.815901"	-
N 330	54°47'42.206811"	31°56'6.740043"	-
N 331	54°47'42.231172"	31°56'6.692138"	-
N 332	54°47'42.267446"	31°56'6.632318"	-
N 333	54°47'42.298002"	31°56'6.595523"	-
N 334	54°47'42.365595"	31°56'6.524644"	-
N 335	54°47'42.440326"	31°56'6.458706"	-
N 336	54°47'42.488415"	31°56'6.437346"	-
N 337	54°47'42.533627"	31°56'6.423301"	-
N 338	54°47'42.644712"	31°56'6.387095"	-
N 339	54°47'42.741591"	31°56'6.356119"	-

N 340	54°47'42.792968"	31°56'6.346468"	-
N 341	54°47'42.890906"	31°56'6.335067"	-
N 342	54°47'42.935206"	31°56'6.333907"	-
N 343	54°47'42.879227"	31°56'6.040816"	-
N 344	54°47'43.105264"	31°56'5.536252"	-
N 345	54°47'43.595853"	31°56'6.322165"	-
N 346	54°47'43.62332"	31°56'6.317315"	-
N 347	54°47'43.728953"	31°56'6.291257"	-
N 348	54°47'43.818023"	31°56'6.249752"	-
N 349	54°47'43.854354"	31°56'6.202804"	-
N 350	54°47'43.920207"	31°56'6.104521"	-
N 351	54°47'43.947405"	31°56'6.040345"	-
N 352	54°47'43.960054"	31°56'5.976926"	-
N 353	54°47'43.966567"	31°56'5.915269"	-
N 354	54°47'43.978488"	31°56'5.762305"	-
N 355	54°47'43.986612"	31°56'5.627863"	-
N 356	54°47'44.003752"	31°56'5.484903"	-
N 357	54°47'44.028614"	31°56'5.404527"	-
N 358	54°47'44.058665"	31°56'5.327439"	-
N 359	54°47'44.119135"	31°56'5.183332"	-
N 360	54°47'44.175174"	31°56'5.060554"	-
N 361	54°47'44.199586"	31°56'5.023842"	-
N 362	54°47'44.270036"	31°56'4.941169"	-
N 363	54°47'44.304514"	31°56'4.913275"	-
N 364	54°47'44.398333"	31°56'4.849316"	-
N 365	54°47'44.505696"	31°56'4.776777"	-
N 366	54°47'44.585676"	31°56'4.727558"	-
N 367	54°47'44.669595"	31°56'4.691158"	-
N 368	54°47'44.730033"	31°56'4.683063"	-
N 369	54°47'44.789931"	31°56'4.698483"	-

N 370	54°47'44.837908	31°56'4.72358"	-
N 371	54°47'44.904996"	31°56'4.755695"	-
N 372	54°47'44.971736"	31°56'4.782217"	-
N 373	54°47'45.03875	31°56'4.7981"	-
N 374	54°47'45.121932"	31°56'4.813205"	-
N 375	54°47'45.18854"	31°56'4.810623"	-
N 376	54°47'45.275771	31°56'4.79153"	-
N 377	54°47'45.343885"	31°56'4.764301"	-
N 378	54°47'45.407069"	31°56'4.719786"	-
N 379	54°47'45.455368"	31°56'4.673235"	-
N 380	54°47'45.512939"	31°56'4.603049"	-
N 381	54°47'45.5624"	31°56'4.527376"	-
N 382	54°47'45.642033"	31°56'4.401478"	-
N 383	54°47'45.690811"	31°56'4.317978"	-
N 384	54°47'45.764904	31°56'4.18264"	-
N 385	54°47'45.798847"	31°56'4.108297"	-
N 386	54°47'45.81829"	31°56'4.045344"	-
N 387	54°47'45.835031"	31°56'3.957241"	-
N 388	54°47'45.842718	31°56'3.86926"	-
N 389	54°47'45.842742"	31°56'3.803212"	-
N 390	54°47'45.835673"	31°56'3.741738"	-
N 391	54°47'45.816286	31°56'3.60263"	-
N 392	54°47'45.795636"	31°56'3.470255"	-
N 393	54°47'45.779469	31°56'3.39939"	-
N 394	54°47'45.751226	31°56'3.30406"	-
N 395	54°47'45.707561"	31°56'3.231328"	-
N 396	54°47'45.670868"	31°56'3.198242"	-
N 397	54°47'45.620974"	31°56'3.178209"	-
N 398	54°47'45.568938"	31°56'3.185072"	-
N 399	54°47'45.510826"	31°56'3.207129"	-

N 400	54°47'45.40962"	31°56'3.282385"	-
N 401	54°47'45.362395"	31°56'3.351871"	-
N 402	54°47'45.331312"	31°56'3.414982"	-
N 403	54°47'45.293268"	31°56'3.512329"	-
N 404	54°47'45.261409"	31°56'3.618549"	-
N 405	54°47'45.240764"	31°56'3.701667"	-
N 406	54°47'45.211111"	31°56'3.794983"	-
N 407	54°47'45.180434"	31°56'3.876558"	-
N 408	54°47'45.157338"	31°56'3.918291"	-
N 409	54°47'45.099861"	31°56'4.009185"	-
N 410	54°47'45.062835"	31°56'4.045509"	-
N 411	54°47'45.001649	31°56'4.10287"	-
N 412	54°47'44.962569"	31°56'4.114035"	-
N 413	54°47'44.926358"	31°56'4.116205"	-
N 414	54°47'44.855483"	31°56'4.104851"	-
N 415	54°47'44.782644"	31°56'4.088487"	-
N 416	54°47'44.744708"	31°56'4.066613"	-
N 417	54°47'44.705071	31°56'4.02629"	-
N 418	54°47'44.67350	31°56'3.9825"	-
N 419	54°47'44.58238	31°56'3.85612"	-
N 420	54°47'44.507125"	31°56'3.734561"	-
N 421	54°47'44.461559"	31°56'3.670252"	-
N 422	54°47'44.387653"	31°56'3.560989"	-
N 423	54°47'44.351146"	31°56'3.497676"	-
N 424	54°47'44.330515"	31°56'3.440865"	-
N 425	54°47'44.307807"	31°56'3.353857"	-
N 426	54°47'44.292175"	31°56'3.258357"	-
N 427	54°47'44.272901"	31°56'3.072792"	-
N 428	54°47'44.262091"	31°56'2.899426"	-
N 429	54°47'44.264399"	31°56'2.837826"	-

N 430	54°47'44.281579	31°56'2.70382"	-
N 431	54°47'44.295203"	31°56'2.641507"	-
N 432	54°47'44.31792"	31°56'2.587466"	-
N 433	54°47'44.381479"	31°56'2.483056"	-
N 434	54°47'44.425579	31°56'2.43768"	-
N 435	54°47'44.510763"	31°56'2.395105"	-
N 436	54°47'44.566662"	31°56'2.384272"	-
N 437	54°47'44.606458	31°56'2.38821"	-
N 438	54°47'44.66151"	31°56'2.404814"	-
N 439	54°47'44.715229"	31°56'2.412481"	-
N 440	54°47'44.789287"	31°56'2.412596"	-
N 441	54°47'44.86591"	31°56'2.407639"	-
N 442	54°47'44.94761"	31°56'2.381343"	-
N 443	54°47'45.001455	31°56'2.34535"	-
N 444	54°47'45.096873"	31°56'2.277449"	-
N 445	54°47'45.151061"	31°56'2.245929"	-
N 446	54°47'45.203985"	31°56'2.221143"	-
N 447	54°47'45.245694"	31°56'2.218898"	-
N 448	54°47'45.331432	31°56'2.22725"	-
N 449	54°47'45.36739"	31°56'2.240755"	-
N 450	54°47'45.420146"	31°56'2.250114"	-
N 451	54°47'45.527659"	31°56'2.282239"	-
N 452	54°47'45.632005	31°56'2.32896"	-
N 453	54°47'45.695564"	31°56'2.367278"	-
N 454	54°47'45.777576"	31°56'2.409824"	-
N 455	54°47'45.82293"	31°56'2.42712"	-
N 456	54°47'45.905531"	31°56'2.456784"	-
N 457	54°47'45.995554	31°56'2.48299"	-
N 458	54°47'46.083298"	31°56'2.505867"	-
N 459	54°47'46.198906"	31°56'2.540122"	-

N 460	54°47'46.304719"	31°56'2.553799"	-
N 461	54°47'46.394004"	31°56'2.559864"	-
N 462	54°47'46.502686"	31°56'2.564547"	-
N 463	54°47'46.547284"	31°56'2.557785"	-
N 464	54°47'46.619665"	31°56'2.544489"	-
N 465	54°47'46.656479"	31°56'2.532795"	-
N 466	54°47'46.725568	31°56'2.50667"	-
N 467	54°47'46.798163"	31°56'2.469303"	-
N 468	54°47'46.8666"	31°56'2.442068"	-
N 469	54°47'46.898495"	31°56'2.415328"	-
N 470	54°47'46.949987"	31°56'2.359776"	-
N 471	54°47'47.055439"	31°56'2.222331"	-
N 472	54°47'47.148818"	31°56'1.989896"	-
N 473	54°47'47.159885"	31°56'1.934333"	-
N 474	54°47'47.165733"	31°56'1.868765"	-
N 475	54°47'47.178749"	31°56'1.743769"	-
N 476	54°47'47.186207"	31°56'1.605415"	-
N 477	54°47'47.185461	31°56'1.51195"	-
N 478	54°47'47.175994"	31°56'1.349757"	-
N 479	54°47'47.167585"	31°56'1.278226"	-
N 480	54°47'47.153577"	31°56'1.184382"	-
N 481	54°47'47.135398"	31°56'1.097871"	-
N 482	54°47'47.117998"	31°56'1.040455"	-
N 483	54°47'47.076343"	31°56'0.911723"	-
N 484	54°47'47.058215"	31°56'0.836406"	-
N 485	54°47'47.024352"	31°56'0.714285"	-
N 486	54°47'47.013065"	31°56'0.650069"	-
N 487	54°47'47.000239"	31°56'0.531581"	-
N 488	54°47'46.997399"	31°56'0.404561"	-
N 489	54°47'47.000431"	31°56'0.288656"	-

N 490	54°47'47.002096"	31°56'0.156538"	-
N 491	54°47'47.012812"	31°56'0.094822"	-
N 492	54°47'47.043242"	31°55'59.958955"	-
N 493	54°47'47.081451"	31°55'59.8269"	-
N 494	54°47'47.106971"	31°55'59.74931"	-
N 495	54°47'47.118773"	31°55'59.713327"	-
N 496	54°47'47.143781"	31°55'59.665411"	-
N 497	54°47'47.164882"	31°55'59.61195"	-
N 498	54°47'47.205441"	31°55'59.498893"	-
N 499	54°47'47.221748"	31°55'59.457811"	-
N 500	54°47'46.656122"	31°55'58.601278"	-
N 501	54°47'46.634512"	31°55'58.613885"	-
N 502	54°47'46.557389"	31°55'58.651316"	-
N 503	54°47'46.52084"	31°55'58.650133"	-
N 504	54°47'46.439925"	31°55'58.635561"	-
N 505	54°47'46.365424"	31°55'58.609147"	-
N 506	54°47'46.334914"	31°55'58.584934"	-
N 507	54°47'46.30822"	31°55'58.546116"	-
N 508	54°47'46.288611"	31°55'58.501044"	-
N 509	54°47'46.273166"	31°55'58.446961"	-
N 510	54°47'46.247112"	31°55'58.33537"	-
N 511	54°47'46.22481"	31°55'58.195742"	-
N 512	54°47'46.216704"	31°55'58.119729"	-
N 513	54°47'46.213467"	31°55'57.976484"	-
N 514	54°47'46.215542"	31°55'57.935036"	-
N 515	54°47'45.566226"	31°55'56.952035"	-
N 516	54°47'46.079614"	31°55'55.705261"	-
N 517	54°47'46.084287"	31°55'55.666017"	-
N 518	54°47'46.110876"	31°55'55.539157"	-
N 519	54°47'45.862865"	31°55'55.262111"	-

N 520	54°47'45.136883"	31°55'54.56059"	-
N 521	54°47'45.413604"	31°55'53.612569"	-
N 522	54°47'43.7554"	31°55'52.727304"	-
N 523	54°47'47.949427"	31°55'46.459343"	-
N 524	54°47'50.853322"	31°55'44.50139"	-
N 525	54°47'50.820084"	31°55'44.44643"	-
N 526	54°47'50.807926"	31°55'44.333529"	-
N 527	54°47'50.863563"	31°55'44.123983"	-
N 528	54°47'51.117843"	31°55'43.507022"	-
N 529	54°47'51.142296"	31°55'43.338204"	-
N 530	54°47'51.13841"	31°55'43.195522"	-
N 531	54°47'51.107134"	31°55'43.074486"	-
N 532	54°47'50.974373"	31°55'42.825539"	-
N 533	54°47'50.923346"	31°55'42.628649"	-
N 534	54°47'50.904089"	31°55'42.448675"	-
N 535	54°47'50.924228"	31°55'42.255848"	-
N 536	54°47'51.006799"	31°55'41.713444"	-
N 537	54°47'51.07024"	31°55'41.513305"	-
N 538	54°47'51.155209"	31°55'41.353733"	-
N 539	54°47'51.189719"	31°55'41.333109"	-
N 540	54°47'51.265297"	31°55'41.311922"	-
N 541	54°47'51.327079"	31°55'41.314993"	-
N 542	54°47'51.521882"	31°55'41.481925"	-
N 543	54°47'51.633436"	31°55'41.548684"	-
N 544	54°47'51.652169"	31°55'41.472862"	-
N 545	54°47'52.592319"	31°55'40.632662"	-
N 546	54°47'52.658229"	31°55'40.195153"	-
N 547	54°47'52.623565"	31°55'40.040577"	-
N 548	54°47'52.60432"	31°55'39.792872"	-
N 549	54°47'52.643039"	31°55'39.561724"	-

N 550	54°47'52.932516"	31°55'38.369959"	-
N 551	54°47'52.940896"	31°55'38.222629"	-
N 552	54°47'52.837182"	31°55'37.820473"	-
N 553	54°47'52.824211"	31°55'37.812815"	-
N 554	54°47'52.661679"	31°55'37.842475"	-
N 555	54°47'52.599128"	31°55'37.813108"	-
N 556	54°47'52.540687"	31°55'37.621916"	-
N 557	54°47'52.544211"	31°55'37.473534"	-
N 558	54°47'52.577693"	31°55'37.299551"	-
N 559	54°47'52.816878"	31°55'36.56635"	-
N 560	54°47'52.92787"	31°55'36.369472"	-
N 561	54°47'53.022329"	31°55'36.304921"	-
N 562	54°47'53.097876"	31°55'36.206486"	-
N 563	54°47'53.291599"	31°55'35.64463"	-
N 564	54°47'53.406051"	31°55'35.426432"	-
N 565	54°47'53.502916"	31°55'35.252136"	-
N 566	54°47'53.63217"	31°55'34.947531"	-
N 567	54°47'53.761183"	31°55'34.731371"	-
N 568	54°47'53.942576"	31°55'34.583339"	-
N 569	54°47'54.022044"	31°55'34.493804"	-
N 570	54°47'54.152939"	31°55'34.335272"	-
N 571	54°47'54.232771"	31°55'34.254688"	-
N 572	54°47'54.335976"	31°55'34.122845"	-
N 573	54°47'54.477315"	31°55'33.914909"	-
N 574	54°47'54.627164"	31°55'33.799216"	-
N 575	54°47'54.808151"	31°55'33.703805"	-
N 576	54°47'54.890419"	31°55'33.590161"	-
N 577	54°47'54.941752"	31°55'33.430483"	-
N 578	54°47'55.003715"	31°55'33.191173"	-
N 579	54°47'55.044921"	31°55'33.079773"	-

N 580	54°47'55.09299"	31°55'32.983952"	-
N 581	54°47'55.134233"	31°55'32.739889"	-
N 582	54°47'55.153143"	31°55'32.280625"	-
N 583	54°47'55.147198"	31°55'31.972279"	-
N 584	54°47'55.153374"	31°55'31.697912"	-
N 585	54°47'55.178574"	31°55'31.481497"	-
N 586	54°47'55.187513"	31°55'31.456185"	-
N 587	54°47'55.251716"	31°55'31.282334"	-
N 588	54°47'55.316235	31°55'31.1068"	-
N 589	54°47'55.439314"	31°55'30.866646"	-
N 590	54°47'55.618402"	31°55'30.639713"	-
N 591	54°47'55.708708"	31°55'30.58641"	-
N 592	54°47'55.980762"	31°55'30.532841"	-
N 593	54°47'56.071744"	31°55'30.556216"	-
N 594	54°47'56.241963"	31°55'30.650709"	-
N 595	54°47'56.41431"	31°55'30.856565"	-
N 596	54°47'56.531185"	31°55'31.025123"	-
N 597	54°47'56.564065"	31°55'31.07225"	-
N 598	54°47'56.731467"	31°55'31.327995"	-
N 599	54°47'56.964487"	31°55'31.576679"	-
N 600	54°47'57.056035"	31°55'31.723196"	-
N 601	54°47'57.130577"	31°55'31.757994"	-
N 602	54°47'57.179303"	31°55'31.664401"	-
N 603	54°47'57.170148"	31°55'31.502195"	-
N 604	54°47'57.158474"	31°55'31.003043"	-
N 605	54°47'57.191912"	31°55'30.820098"	-
N 606	54°47'57.279978"	31°55'30.631362"	-
N 607	54°47'57.488754"	31°55'30.320051"	-
N 608	54°47'57.672885"	31°55'30.135027"	-
N 609	54°47'57.80264"	31°55'30.08062"	-

N 610	54°47'57.930485"	31°55'30.102927"	-
N 611	54°47'58.048947"	31°55'30.194775"	-
N 612	54°47'58.167574"	31°55'30.392418"	-
N 613	54°47'58.357316"	31°55'30.723986"	-
N 614	54°47'58.740711"	31°55'30.760684"	-
N 615	54°47'58.769612"	31°55'30.646092"	-
N 616	54°47'58.852728"	31°55'30.506122"	-
N 617	54°47'58.959087"	31°55'30.427407"	-
N 618	54°47'59.09192"	31°55'30.409342"	-
N 619	54°47'59.186066"	31°55'30.41756"	-
N 620	54°47'59.307835"	31°55'30.525038"	-
N 621	54°47'59.375161"	31°55'30.678608"	-
N 622	54°47'59.452"	31°55'30.720651"	-
N 623	54°47'59.556493"	31°55'30.658195"	-
N 624	54°47'59.627331"	31°55'30.520633"	-
N 625	54°47'59.672018"	31°55'30.322416"	-
N 626	54°47'59.707388"	31°55'30.137761"	-
N 627	54°47'59.700176"	31°55'29.976085"	-
N 628	54°47'59.699406"	31°55'29.808722"	-
N 629	54°47'59.758919"	31°55'29.599664"	-
N 630	54°47'59.860465"	31°55'29.388907"	-
N 631	54°47'59.968892"	31°55'29.267619"	-
N 632	54°48'0.170407"	31°55'29.13553"	-
N 633	54°48'0.548265"	31°55'28.040424"	-
N 634	54°48'0.845668"	31°55'28.715894"	-
N 635	54°48'0.920695"	31°55'28.645445"	-
N 636	54°48'1.040406"	31°55'28.657228"	-
N 637	54°48'1.11906"	31°55'28.74235"	-
N 638	54°48'1.158838"	31°55'28.882866"	-
N 639	54°48'1.224209"	31°55'29.173611"	-

N 640	54°48'1.289411"	31°55'29.286907"	-
N 641	54°48'1.314455"	31°55'29.31791"	-
N 642	54°48'1.331045"	31°55'29.338953"	-
N 643	54°48'1.55004"	31°55'29.21054"	-
N 644	54°48'1.615756"	31°55'29.014268"	-
N 645	54°48'1.715091"	31°55'28.814734"	-
N 646	54°48'1.845867"	31°55'28.630999"	-
N 647	54°48'1.98451"	31°55'28.470107"	-
N 648	54°48'2.166963"	31°55'28.342196"	-
N 649	54°48'2.234692"	31°55'27.95109"	-
N 650	54°48'2.231413"	31°55'27.871086"	-
N 651	54°48'2.23201"	31°55'27.719935"	-
N 652	54°48'2.270605"	31°55'27.603526"	-
N 653	54°48'2.266016"	31°55'27.520181"	-
N 654	54°48'2.189204"	31°55'27.413763"	-
N 655	54°48'2.102348"	31°55'27.233031"	-
N 656	54°48'2.0682"	31°55'26.981039"	-
N 657	54°48'2.108505"	31°55'26.814786"	-
N 658	54°48'2.190587"	31°55'26.66139"	-
N 659	54°48'2.308539"	31°55'26.431927"	-
N 660	54°48'2.415872"	31°55'26.143833"	-
N 661	54°48'2.536624"	31°55'25.820287"	-
N 662	54°48'2.625823"	31°55'25.667351"	-
N 663	54°48'2.722728"	31°55'25.572527"	-
N 664	54°48'2.858042"	31°55'25.531472"	-
N 665	54°48'3.086409"	31°55'25.471777"	-
N 666	54°48'3.228157"	31°55'25.423355"	-
N 667	54°48'3.472718"	31°55'25.29906"	-
N 668	54°48'3.656448"	31°55'25.307716"	-
N 669	54°48'3.7808"	31°55'25.344063"	-

N 670	54°48'3.895046"	31°55'25.43317"	-
N 671	54°48'3.976486"	31°55'25.631331"	-
N 672	54°48'4.031487"	31°55'25.846651"	-
N 673	54°48'4.084048"	31°55'26.02394"	-
N 674	54°48'4.311214"	31°55'26.194897"	-
N 675	54°48'4.445031"	31°55'26.109639"	-
N 676	54°48'4.599037"	31°55'25.984355"	-
N 677	54°48'4.712003"	31°55'25.795822"	-
N 678	54°48'4.798104"	31°55'25.532088"	-
N 679	54°48'4.842303"	31°55'25.228627"	-
N 680	54°48'4.852271"	31°55'25.146199"	-
N 681	54°48'4.857346"	31°55'24.984347"	-
N 682	54°48'4.85283"	31°55'24.776725"	-
N 683	54°48'4.831129"	31°55'24.559264"	-
N 684	54°48'4.771074"	31°55'24.229814"	-
N 685	54°48'4.721788"	31°55'23.991463"	-
N 686	54°48'4.704742"	31°55'23.871902"	-
N 687	54°48'4.708321"	31°55'23.736382"	-
N 688	54°48'4.74811"	31°55'23.598681"	-
N 689	54°48'4.062686"	31°55'23.707247"	-
N 690	54°48'3.706652"	31°55'23.572784"	-
N 691	54°48'3.247129"	31°55'22.947697"	-
N 692	54°48'2.645058"	31°55'23.248238"	-
N 693	54°48'2.450764"	31°55'22.912815"	-
N 694	54°48'2.331114"	31°55'21.584416"	-
N 695	54°48'3.598088"	31°55'20.374512"	-
N 696	54°48'3.816161"	31°55'18.509618"	-
N 697	54°48'4.896935"	31°55'15.712995"	-
N 698	54°48'6.324106"	31°55'16.764077"	-
N 699	54°48'6.593256"	31°55'12.667614"	-

N 700	54°48'7.10736	31°55'6.6655"	-
N 701	54°48'7.14444"	31°55'5.876776"	-
N 702	54°48'7.161517"	31°55'5.516023"	-
N 703	54°48'6.563232"	31°55'5.724224"	-
N 704	54°48'6.178589"	31°55'6.114177"	-
N 705	54°48'5.665119"	31°55'6.271369"	-
N 706	54°48'5.414102"	31°55'5.772171"	-
N 707	54°48'4.814949"	31°55'5.655139"	-
N 708	54°48'4.076408"	31°55'5.606669"	-
N 709	54°48'3.45701"	31°55'5.725593"<	-
N 710	54°48'3.126131"	31°55'5.785631"	-
N 711	54°48'2.688971"	31°55'5.731834"	-
N 712	54°48'2.501916	31°55'5.77307"	-
N 713	54°48'1.333565"	31°55'6.415774"	-
N 714	54°48'0.933924"	31°55'6.501959"	-
N 715	54°48'0.38052"	31°55'6.486728"	-
N 716	54°47'59.796769"	31°55'7.246654"	-
N 717	54°47'58.844399	31°55'8.36605"	-
N 718	54°47'57.780012"	31°55'12.731419"	-
N 719	54°47'57.564215"	31°55'13.617736"	-
N 720	54°47'56.228685"	31°55'13.848453"	-
N 721	54°47'55.559815"	31°55'13.620971"	-
N 722	54°47'55.165953"	31°55'13.349925"	-
N 723	54°47'54.305641"	31°55'13.960826"	-
N 724	54°47'53.881998"	31°55'13.195931"	-
N 725	54°47'54.195366"	31°55'11.732289"	-
N 726	54°47'55.327527"	31°55'9.633106"	-
N 727	54°47'55.934991	31°55'7.22662"	-
N 728	54°47'56.636627"	31°55'6.711367"	-
N 729	54°47'59.646536"	31°55'4.500802"	-

N 730	54°48'1.617496"	31°55'2.874532"	-
N 731	54°48'1.484956"	31°55'2.054061"	-
N 732	54°48'0.456252"	31°55'1.643011"	-
N 733	54°48'0.086453"	31°55'0.778286"	-
N 734	54°47'59.348663"	31°55'1.098724"	-
N 735	54°47'58.3068"	31°55'1.679227"	-
N 736	54°47'58.082723"	31°55'1.548575"	-
N 737	54°47'57.859154"	31°55'1.388249"	-
N 738	54°47'57.645564"	31°54'59.97166"	-
N 739	54°47'57.489175"	31°54'58.132208"	-
N 740	54°47'56.857723"	31°54'58.231736"	-
N 741	54°47'56.456618"	31°54'59.249969"	-
N 742	54°47'54.764508"	31°54'57.845715"	-
N 743	54°47'54.457407"	31°54'59.740878"	-
N 744	54°47'53.956131"	31°55'2.370909"	-
N 745	54°47'53.559399"	31°55'4.120648"	-
N 746	54°47'53.176116"	31°55'5.426866"	-
N 747	54°47'51.88333"	31°55'9.073193"	-
N 748	54°47'50.342776"	31°55'12.437433"	-
N 749	54°47'49.64292"	31°55'13.686429"	-
N 750	54°47'49.291703"	31°55'14.31206"	-
N 751	54°47'47.992912"	31°55'16.328913"	-
N 752	54°47'45.960376"	31°55'19.265458"	-
N 753	54°47'44.57293"	31°55'21.067956"	-
N 754	54°47'42.937895"	31°55'22.760783"	-
N 755	54°47'41.00571"	31°55'24.396113"	-
N 756	54°47'39.148608"	31°55'25.554058"	-
N 757	54°47'38.153485"	31°55'26.038511"	-
N 758	54°47'37.074262"	31°55'26.379159"	-
N 759	54°47'35.777461	31°55'26.6646"	-

N 760	54°47'35.777148"	31°55'26.666843"	-
N 761	53°17'23.172974"	13°37'55.748009"	-
N 762	54°47'33.646693"	31°55'26.826107"	-
N 763	54°47'31.670734"	31°55'26.615531"	-
N 764	54°47'30.626287"	31°55'26.362434"	-
N 765	54°47'28.96654"	31°55'25.785961"	-
N 766	54°47'27.731442"	31°55'25.215945"	-
N 767	54°47'26.792824"	31°55'24.629528"	-
N 768	54°47'26.17899"	31°55'24.203725"	-
N 769	54°47'25.201007"	31°55'23.427027"	-
N 770	54°47'24.621068"	31°55'22.917938"	-
N 771	54°47'23.665763"	31°55'21.940591"	-
N 772	54°47'22.888272"	31°55'21.091751"	-
N 773	54°47'21.634679"	31°55'19.530947"	-
N 774	54°47'19.751171'	31°55'16.728705"	-
N 775	54°47'19.192677"	31°55'15.754877"	-
N 776	54°47'18.527575"	31°55'14.387446"	-
N 777	54°47'18.23227"	31°55'13.750785"	-
N 778	54°47'18.861362"	31°55'25.370962"	-
N 779	54°47'20.108961"	31°55'49.400826"	-
N 780	54°47'20.107991"	31°55'49.40084"	-
N 781	54°47'22.036887"	31°56'26.599581"	-
N 782	54°47'23.115711"	31°56'27.677538"	-
N 783	54°47'22.679964"	31°56'18.268077"	-
N 784	54°47'23.281303"	31°56'18.228087"	-
N 785	54°47'22.767964"	31°56'6.506158"	-
N 786	54°47'28.321706"	31°56'5.656423"	-
N 787	54°47'28.70872"	31°56'18.048727"	-
N 788	54°47'27.948531"	31°56'18.146822"	-
N 789	54°47'27.861117"	31°56'26.275864"	-

N 790	54°47'23.811494"	31°56'26.77224"	-
N 791	54°47'23.397768"	31°56'28.051517"	-
N 792	54°47'24.409391"	31°56'28.855611"	-
N 793	54°47'24.413304"	31°56'30.238432"	-
N 794	54°47'24.413685"	31°56'30.396246"	-
N 795	54°47'22.153322"	31°56'28.844387"	-
N 796	54°47'23.330597"	31°56'51.581802"	-
N 797	54°47'23.501729"	31°56'54.892034"	-

Таблица 2

Координаты характерных точек особо охраняемой природной территории памятника природы регионального значения "Красный Бор" (участок 2)

Название	Площадь (га)	N тчк	Координаты WGS-84		Описание границ
			широта	долгота	
Особо охраняемая природная территория памятника природы регионального значения "Красный Бор"	62,68	N 1	54°47'34.674323"	31°55'26.377605"	-
		N 2	54°47'35.757673"	31°55'26.160596"	-
		N 3	54°47'37.432958"	31°55'25.758544"	-
		N 4	54°47'38.57897"	31°55'25.314543"	-
		N 5	54°47'39.047765"	31°55'25.07579"	-
		N 6	54°47'40.896781"	31°55'23.917951"	-
		N 7	54°47'41.904915"	31°55'23.100267"	-
		N 8	54°47'43.120682"	31°55'22.005439"	-
		N 9	54°47'44.332043"	31°55'20.727625"	-
		N 10	54°47'45.423605"	31°55'19.35014"	-
		N 11	54°47'46.621507"	31°55'17.681781"	-
		N 12	54°47'47.779125"	31°55'15.975332"	-
		N 13	54°47'48.81715"	31°55'14.353918"	-
		N 14	54°47'48.994058"	31°55'14.077189"	-
		N 15	54°47'49.434235"	31°55'13.317664"	-
		N 16	53°17'35.661928"	13°37'50.036168"	-

	N 17	54°47'49.640313"	31°55'7.349662"	-
	N 18	54°47'50.448701"	31°55'3.856234"	-
	N 19	54°47'51.178001"	31°54'54.522376"	-
	N 20	54°47'51.177694"	31°54'54.525739"	-
	N 21	54°47'50.344479"	31°54'54.218938"	-
	N 22	54°47'50.819621"	31°54'48.443552"	-
	N 23	54°47'50.826057"	31°54'48.367896"	-
	N 24	54°47'50.919342"	31°54'47.229183"	-
	N 25	54°47'51.070089"	31°54'46.275495"	-
	N 26	54°47'51.68585"	31°54'44.353604"	-
	N 27	54°47'51.948937"	31°54'44.251378"	-
	N 28	54°47'53.061969"	31°54'43.817547"	-
	N 29	54°47'53.601076"	31°54'41.072743"	-
	N 30	54°47'54.393646"	31°54'36.739662"	-
	N 31	54°47'54.394996"	31°54'36.683107"	-
	N 32	54°47'54.435706"	31°54'34.554332"	-
	N 33	54°47'53.139341"	31°54'34.514486"	-
	N 34	54°47'51.117817"	31°54'34.453011"	-
	N 35	54°47'49.420161"	31°54'45.391404"	-
	N 36	54°47'49.256249"	31°54'45.40211"	-
	N 37	54°47'49.242669"	31°54'45.402861"	-
	N 38	54°47'48.563741"	31°54'45.446574"	-
	N 39	54°47'46.51338"	31°54'45.57958"	-
	N 40	54°47'46.51338"	31°54'45.57958"	-
	N 41	54°47'46.51338"	31°54'45.57958"	-
	N 42	54°47'46.504471"	31°54'45.404511"	-
	N 43	54°47'46.421002"	31°54'43.817183"	-
	N 44	54°47'45.116173"	31°54'43.971599"	-
	N 45	54°47'43.496535"	31°54'44.164035"	-
	N 46	54°47'43.497911"	31°54'44.250212"	-

N 47	54°47'43.546892"	31°54'47.444379"	-
N 48	54°47'41.336007"	31°54'47.552186"	-
N 49	54°47'41.263907"	31°54'47.555999"	-
N 50	54°47'41.263907"	31°54'47.555999"	-
N 51	54°47'41.263584"	31°54'47.556004"	-
N 52	54°47'41.171888"	31°54'45.524441"	-
N 53	54°47'41.12387"	31°54'44.460556"	-
N 54	54°47'41.309069"	31°54'44.437795"	-
N 55	54°47'41.467765"	31°54'44.418206"	-
N 56	54°47'41.468089"	31°54'44.418202"	-
N 57	54°47'41.562993"	31°54'43.213491"	-
N 58	54°47'41.76812"	31°54'40.625861"	-
N 59	54°47'41.873937"	31°54'38.446537"	-
N 60	54°47'41.832602"	31°54'35.652494"	-
N 61	54°47'40.595115"	31°54'36.164235"	-
N 62	54°47'39.902457"	31°54'36.450533"	-
N 63	54°47'39.948136"	31°54'38.042239"	-
N 64	54°47'38.945387"	31°54'51.119215"	-
N 65	54°47'35.651053"	31°54'52.040299"	-
N 66	54°47'34.361398"	31°54'39.060395"	-
N 67	54°47'20.884486"	31°54'45.313895"	-
N 68	54°47'17.486833"	31°54'46.887841"	-
N 69	54°47'17.127435"	31°54'47.484973"	-
N 70	54°47'16.83478"	31°54'47.970919"	-
N 71	54°47'17.590539"	31°55'1.914311"	-
N 72	54°47'18.196283"	31°55'13.104366"	-
N 73	54°47'18.740112"	31°55'14.261936"	-
N 74	54°47'19.525524"	31°55'15.839796"	-
N 75	54°47'19.959941"	31°55'16.55792"	-
N 76	54°47'21.17422"	31°55'18.355949"	-

N 77	54°47'21.754849"	31°55'19.222604"	-
N 78	54°47'22.397195"	31°55'20.078337"	-
N 79	54°47'23.239294"	31°55'21.051074"	-
N 80	54°47'23.841582"	31°55'21.707027"	-
N 81	54°47'24.614416"	31°55'22.388048"	-
N 82	54°47'23.543577"	31°55'13.294745"	-
N 83	54°47'23.543577"	31°55'13.294745"	-
N 84	54°47'23.543577"	31°55'13.294745"	-
N 85	54°47'22.469833"	31°55'13.141779"	-
N 86	54°47'22.314718"	31°55'11.703997"	-
N 87	54°47'23.489549"	31°55'11.061979"	-
N 88	54°47'24.25094"	31°55'12.548425"	-
N 89	54°47'24.699697"	31°55'10.295218"	-
N 90	54°47'25.727664"	31°55'5.128797"	-
N 91	54°47'25.727664"	31°55'5.128797"	-
N 92	54°47'25.727664"	31°55'5.128797"	-
N 93	54°47'29.254946"	31°55'4.362085"	-
N 94	54°47'29.826422"	31°55'9.509161"	-
N 95	54°47'31.12471"	31°55'10.937263"	-
N 96	54°47'32.498522"	31°55'10.384775"	-
N 97	54°47'32.498522"	31°55'10.384775"	-
N 98	54°47'32.498522"	31°55'10.384775"	-
N 99	54°47'32.556239"	31°55'11.043827"	-
N 100	54°47'32.613267"	31°55'11.693933"	-
N 101	54°47'32.43115"	31°55'13.704573"	-
N 102	54°47'32.18472"	31°55'16.424086"	-
N 103	54°47'31.511918"	31°55'18.838882"	-
N 104	54°47'29.723115"	31°55'25.257262"	-
N 105	54°47'29.653077"	31°55'25.497765"	-
N 106	54°47'29.624425"	31°55'25.596101"	-

	N 107	54°47'30.177682"	31°55'25.789937"	-
	N 108	54°47'31.777909"	31°55'26.222842"	-
	N 109	54°47'33.486128"	31°55'26.370509"	-

Таблица 3

Координаты характерных точек особо охраняемой природной территории памятника природы регионального значения "Красный Бор" (участок 3)

Название	Площадь (га)	N тчк	Координаты WGS-84		Описание границ
			широта	долгота	
Особо охраняемая природная территория памятника природы регионального значения "Красный Бор"	85,59	N 1	54°47'17.38295"	31°54'46.115915"	-
		N 2	54°47'19.373031"	31°54'45.199204"	-
		N 3	54°47'20.729333"	31°54'44.574574"	-
		N 4	54°47'24.236114"	31°54'42.964301"	-
		N 5	54°47'29.443189"	31°54'40.573281"	-
		N 6	54°47'29.442863"	31°54'40.572726"	-
		N 7	54°47'29.409338"	31°54'40.321352"	-
		N 8	54°47'29.161948"	31°54'38.472929"	-
		N 9	54°47'29.037586"	31°54'37.545092"	-
		N 10	54°47'28.631964"	31°54'34.51748"	-
		N 11	54°47'28.442894"	31°54'33.107022"	-
		N 12	54°47'33.393092"	31°54'30.501511"	-
		N 13	54°47'32.338976"	31°54'26.104572"	-
		N 14	54°47'32.020262"	31°54'24.775967"	-
		N 15	54°47'31.712526"	31°54'23.512694"	-
		N 16	54°47'31.280109"	31°54'21.737986"	-
		N 17	54°47'32.178292"	31°54'20.809559"	-
		N 18	54°47'33.444619"	31°54'19.498646"	-
		N 19	54°47'33.448815"	31°54'19.496907"	-
		N 20	54°47'34.929662"	31°54'18.07377"	-
		N 21	54°47'35.403151"	31°54'17.945557"	-

	N 22	54°47'36.797141"	31°54'17.569128"	-
	N 23	54°47'37.303819"	31°54'17.347529"	-
	N 24	54°47'38.480802"	31°54'16.834265"	-
	N 25	54°47'40.544931"	31°54'15.589652"	-
	N 26	54°47'42.005938"	31°54'14.890395"	-
	N 27	54°47'42.307308"	31°54'14.611826"	-
	N 28	54°47'43.034019"	31°54'19.704903"	-
	N 29	54°47'43.258983"	31°54'19.815315"	-
	N 30	54°47'44.054132"	31°54'20.204727"	-
	N 31	54°47'44.054135"	31°54'20.205287"	-
	N 32	54°47'44.077798"	31°54'20.216703"	-
	N 33	54°47'44.087682"	31°54'20.322909"	-
	N 34	54°47'44.088641"	31°54'20.320656"	-
	N 35	54°47'44.144192"	31°54'20.916523"	-
	N 36	54°47'44.142902"	31°54'20.917102"	-
	N 37	54°47'44.142902"	31°54'20.917102"	-
	N 38	54°47'44.013778"	31°54'20.966519"	-
	N 39	54°47'43.244209"	31°54'21.262948"	-
	N 40	54°47'43.099102"	31°54'23.254802"	-
	N 41	54°47'43.181175"	31°54'24.328284"	-
	N 42	54°47'43.274066"	31°54'25.501244"	-
	N 43	54°47'44.952018"	31°54'24.651218"	-
	N 44	54°47'44.624963"	31°54'22.317923"	-
	N 45	54°47'45.801858"	31°54'21.309318"	-
	N 46	54°47'45.629999"	31°54'19.379601"	-
	N 47	54°47'48.629405"	31°54'15.762881"	-
	N 48	54°47'48.713657"	31°54'15.662603"	-
	N 49	54°47'49.232573"	31°54'14.347076"	-
	N 50	54°47'49.233875"	31°54'14.348737"	-
	N 51	54°47'49.234514"	31°54'14.347048"	-

N 52	54°47'50.131177"	31°54'15.406124"	-
N 53	54°47'49.744268"	31°54'16.938627"	-
N 54	54°47'50.8832"	31°54'18.41519"	-
N 55	54°47'51.886654"	31°54'20.169664"	-
N 56	54°47'52.990318"	31°54'18.92862"	-
N 57	54°47'53.108998"	31°54'18.791465"	-
N 58	54°47'54.415157"	31°54'17.357749"	-
N 59	54°47'54.416456"	31°54'17.35885"	-
N 60	54°47'54.417097"	31°54'17.357722"	-
N 61	54°47'55.463118"	31°54'18.20369"	-
N 62	54°47'57.232386"	31°54'16.432504"	-
N 63	54°47'57.234329"	31°54'16.433036"	-
N 64	54°47'57.234653"	31°54'16.433031"	-
N 65	54°47'58.660647"	31°54'17.003769"	-
N 66	54°47'57.715443"	31°54'13.566851"	-
N 67	54°47'56.882398"	31°54'10.528604"	-
N 68	54°47'57.908694"	31°54'9.412262"	-
N 69	54°47'57.410601"	31°54'7.643818"	-
N 70	54°47'53.525511"	31°53'47.400647"	-
N 71	54°47'51.787353"	31°53'48.625937"	-
N 72	54°47'51.746418"	31°53'48.854907"	-
N 73	54°47'51.744475"	31°53'48.854375"	-
N 74	54°47'51.744475"	31°53'48.854375"	-
N 75	54°47'50.894632"	31°53'48.596327"	-
N 76	54°47'50.687375"	31°53'48.537757"	-
N 77	54°47'50.489334"	31°53'48.378859"	-
N 78	54°47'49.082053"	31°53'46.136225"	-
N 79	54°47'47.404438"	31°53'43.234277"	-
N 80	54°47'47.401484"	31°53'43.225365"	-
N 81	54°47'46.425822"	31°53'41.363885"	-

N 82	54°47'44.407482"	31°53'34.173953"	-
N 83	54°47'44.117795"	31°53'33.592151"	-
N 84	54°47'43.993194"	31°53'33.705912"	-
N 85	54°47'42.188656"	31°53'35.30502"	-
N 86	54°47'41.944195"	31°53'35.576684"	-
N 87	54°47'41.413593"	31°53'36.061287"	-
N 88	54°47'42.792184"	31°53'42.976612"	-
N 89	54°47'41.760626"	31°53'44.127802"	-
N 90	54°47'41.760626"	31°53'44.127802"	-
N 91	54°47'41.759338"	31°53'44.12894"	-
N 92	54°47'40.281767"	31°53'43.802248"	-
N 93	54°47'38.748286"	31°53'44.484391"	-
N 94	54°47'40.189912"	31°53'51.019838"	-
N 95	54°47'42.828022"	31°53'51.051638"	-
N 96	54°47'42.940436"	31°53'54.442998"	-
N 97	54°47'42.212844"	31°53'54.923664"	-
N 98	54°47'42.202243"	31°53'54.938369"	-
N 99	54°47'42.159008"	31°53'54.959143"	-
N 100	54°47'41.734445"	31°53'55.239531"	-
N 101	54°47'39.275533"	31°53'54.67839"	-
N 102	54°47'39.135802"	31°53'56.35111"	-
N 103	54°47'38.224037"	31°53'56.329005"	-
N 104	54°47'37.916448"	31°53'56.32113"	-
N 105	54°47'37.502821"	31°53'56.388105"	-
N 106	54°47'37.132503"	31°53'56.449417"	-
N 107	54°47'37.131201"	31°53'56.447757"	-
N 108	54°47'36.905"	31°53'56.484602"	-
N 109	54°47'36.833909"	31°53'56.496261"	-
N 110	54°47'36.360433"	31°53'55.552182"	-
N 111	54°47'36.319467"	31°53'55.641204"	-

N 112	54°47'36.367793"	31°53'55.737332"	-
N 113	54°47'35.878504"	31°53'56.612468"	-
N 114	54°47'36.031879"	31°53'57.099982"	-
N 115	54°47'36.959653"	31°54'0.045686"	-
N 116	54°47'37.240509"	31°54'1.286955"	-
N 117	54°47'37.279267"	31°54'3.296252"	-
N 118	54°47'37.540885"	31°54'6.057373"	-
N 119	54°47'35.545882"	31°54'6.739738"	-
N 120	54°47'35.545558"	31°54'6.739743"	-
N 121	54°47'35.544911"	31°54'6.739752"	-
N 122	54°47'34.168744"	31°54'5.705072"	-
N 123	54°47'32.618304"	31°54'2.186844"	-
N 124	54°47'32.627637"	31°53'58.411147"	-
N 125	54°47'32.865994"	31°53'57.338732"	-
N 126	54°47'32.806864"	31°53'57.215337"	-
N 127	54°47'31.532318"	31°53'54.590397"	-
N 128	54°47'28.585211"	31°53'56.943223"	-
N 129	54°47'28.584885"	31°53'56.942668"	-
N 130	54°47'28.584241"	31°53'56.943237"	-
N 131	54°47'27.470005"	31°53'52.690264"	-
N 132	54°47'25.598599"	31°53'45.552144"	-
N 133	54°47'24.194094"	31°53'45.822111"	-
N 134	54°47'24.030485"	31°53'45.628049"	-
N 135	54°47'15.904949"	31°53'46.998272"	-
N 136	54°47'15.52261"	31°53'47.783347"	-
N 137	54°47'14.930278"	31°53'48.212191"	-
N 138	54°47'14.927957"	31°53'48.601711"	-
N 139	54°47'13.648786"	31°53'49.04273"	-
N 140	54°47'14.006346"	31°53'55.852398"	-
N 141	54°47'14.60838"	31°54'6.927251"	-

	N 142	54°47'16.129184"	31°54'34.949756"	-
	N 143	54°47'16.681205"	31°54'34.808751"	-
	N 144	54°47'18.84798"	31°54'34.195499"	-
	N 145	54°47'19.351307"	31°54'39.285415"	-
	N 146	54°47'19.822065"	31°54'39.193699"	-
	N 147	54°47'20.183641"	31°54'42.077379"	-
	N 148	54°47'16.575216"	31°54'43.18597"	-
	N 149	54°47'16.69775"	31°54'45.445637"	-
	N 150	54°47'16.698074"	31°54'45.445632"	-
	N 151	54°47'16.698071"	31°54'45.445072"	-
	N 152	54°47'54.636925"	31°54'16.323505"	-
	N 153	54°47'55.68458"	31°54'15.884789"	-
	N 154	54°47'55.45623"	31°54'14.25243"	-
	N 155	54°47'54.408256"	31°54'14.691722"	-
	N 156	54°47'17.161689"	31°54'31.511413"	-
	N 157	54°47'18.614804"	31°54'30.915511"	-
	N 158	54°47'18.364283"	31°54'28.960957"	-
	N 159	54°47'17.103101"	31°54'29.18033"	-

Таблица 4

Координаты характерных точек особо охраняемой природной территории памятника природы регионального значения "Красный Бор" (участок 4)

Название	Площадь (га)	N тчк	Координаты WGS-84		Описание границ
			широта	долгота	
Особо охраняемая природная территория памятника природы регионального значения "Красный Бор"	22,05	N 1	54°47'12.526948"	31°53'10.009141"	-
		N 2	54°47'12.615973"	31°53'9.633458"	-
		N 3	54°47'12.668053"	31°53'10.686973"	-
		N 4	54°47'14.704006"	31°53'10.588134"	-
		N 5	54°47'14.966155"	31°53'9.77396"	-
		N 6	54°47'17.263947"	31°53'10.703177"	-

	N 7	54°47'18.083451"	31°53'11.034145"	-
	N 8	54°47'18.079742"	31°53'11.003421"	-
	N 9	54°47'17.850867"	31°53'9.051488"	-
	N 10	54°47'19.038853"	31°53'6.652771"	-
	N 11	54°47'19.038098"	31°53'6.630957"	-
	N 12	54°47'24.335434"	31°53'1.667045"	-
	N 13	54°47'24.367235"	31°53'1.68896"	-
	N 14	4°47'26.561822"	31°53'3.195517"	-
	N 15	54°47'26.562469"	31°53'3.195508"	-
	N 16	54°47'28.896045"	31°53'3.444178"	-
	N 17	54°47'28.900682"	31°53'3.859377"	-
	N 18	54°47'30.411516"	31°53'3.842632"	-
	N 19	54°47'30.428324"	31°53'5.544329"	-
	N 20	54°47'40.036451"	31°53'19.677575"	-
	N 21	54°47'41.923396"	31°53'21.443184"	-
	N 22	54°47'41.148814"	31°53'22.821352"	-
	N 23	54°47'40.363086"	31°53'26.551545"	-
	N 24	54°47'40.926039"	31°53'27.925222"	-
	N 25	54°47'41.61639"	31°53'28.102629"	-
	N 26	54°47'42.614727"	31°53'26.647329"	-
	N 27	54°47'42.778836"	31°53'27.20688"	-
	N 28	54°47'42.687611"	31°53'27.797592"	-
	N 29	54°47'44.103693"	31°53'32.622365"	-
	N 30	54°47'42.530325"	31°53'33.942738"	-
	N 31	54°47'42.522273"	31°53'33.949572"	-
	N 32	54°47'40.968054"	31°53'35.284749"	-
	N 33	54°47'40.83408"	31°53'35.399762"	-
	N 34	54°47'40.661051"	31°53'35.597061"	-
	N 35	54°47'38.626829"	31°53'37.914745"	-
	N 36	54°47'38.45809"	31°53'37.397803"	-

N 37	54°47'36.393181"	31°53'31.083791"	-
N 38	54°47'36.373812"	31°53'31.024747"	-
N 39	54°47'36.373492"	31°53'31.025311"	-
N 40	54°47'36.373492"	31°53'31.025311"	-
N 41	54°47'34.39999"	31°53'33.388559"	-
N 42	54°47'32.758821"	31°53'28.827079"	-
N 43	54°47'32.582771"	31°53'28.338258"	-
N 44	54°47'29.217078"	31°53'20.516944"	-
N 45	54°47'28.866064"	31°53'20.161114"	-
N 46	54°47'28.258289"	31°53'19.544896"	-
N 47	54°47'27.651993"	31°53'20.880179"	-
N 48	54°47'26.770853"	31°53'22.819988"	-
N 49	54°47'25.735027"	31°53'22.096995"	-
N 50	54°47'24.435509"	31°53'17.457018"	-
N 51	54°47'23.557247"	31°53'17.47496"	-
N 52	54°47'21.039845"	31°53'17.526498"	-
N 53	54°47'20.38513"	31°53'11.373497"	-
N 54	54°47'19.284589"	31°53'11.764661"	-
N 55	54°47'18.887184"	31°53'11.906503"	-
N 56	54°47'18.612778"	31°53'12.004562"	-
N 57	54°47'18.477833"	31°53'12.052439"	-
N 58	54°47'18.477833"	31°53'12.052439"	-
N 59	54°47'18.477833"	31°53'12.052439"	-
N 60	54°47'18.743793"	31°53'15.697253"	-
N 61	54°47'17.186556"	31°53'15.945676"	-
N 62	54°47'14.990786"	31°53'16.296376"	-
N 63	54°47'12.701668"	31°53'16.736294"	-
N 64	54°47'12.175472"	31°53'16.796629"	-
N 65	54°47'11.955684"	31°53'16.821684"	-
N 66	54°47'11.955684"	31°53'16.821684"	-

N 67	54°47'11.95536"	31°53'16.821688"	-
N 68	54°47'11.601486"	31°53'10.096092"	-
N 69	54°47'12.526948"	31°53'10.009141"	-
N 70	54°47'29.781482"	31°53'18.684718"	-
N 71	54°47'30.181981"	31°53'18.316174"	-
N 72	54°47'29.859894"	31°53'17.594461"	-
N 73	54°47'30.776502"	31°53'16.428077"	-
N 74	54°47'31.548162"	31°53'18.082312"	-
N 75	54°47'31.944389"	31°53'17.699832"	-
N 76	54°47'32.769323"	31°53'18.018479"	-
N 77	54°47'32.957156"	31°53'18.599462"	-
N 78	54°47'34.320093"	31°53'17.242925"	-
N 79	54°47'34.876905"	31°53'18.743089"	-
N 80	54°47'35.167256"	31°53'19.588425"	-
N 81	54°47'35.281081"	31°53'21.368231"	-
N 82	54°47'35.684776"	31°53'21.915839"	-
N 83	54°47'33.976519"	31°53'25.008495"	-
N 84	54°47'33.599411"	31°53'23.878989"	-
N 85	54°47'32.47375"	31°53'24.954944"	-
N 86	54°47'32.167635"	31°53'24.851969"	-
N 87	54°47'31.609533"	31°53'23.678677"	-
N 88	54°47'31.313768"	31°53'21.99001"	-
N 89	54°47'31.079345"	31°53'21.205994"	-
N 90	54°47'30.850615"	31°53'21.518286"	-
N 91	54°47'30.441213"	31°53'20.399921"	-

Таблица 5

Координаты характерных точек особо охраняемой природной территории памятника природы регионального значения "Красный Бор" (участок 5)

Название	Площадь	N тчк	Координаты WGS-84	Описание
----------	---------	-------	-------------------	----------

	(га)		широта	долгота	границ
Особо охраняемая природная территория памятника природы регионального значения "Красный Бор"	93,6	N 1	54°47'21.375043"	31°57'4.445565"	-
		N 2	54°47'21.381897"	31°57'4.386154"	-
		N 3	54°47'21.413274"	31°57'4.31411"	-
		N 4	54°47'21.451373"	31°57'4.226307"	-
		N 5	54°47'21.481025"	31°57'4.129661"	-
		N 6	54°47'21.517578"	31°57'3.984236"	-
		N 7	54°47'21.550573"	31°57'3.838859"	-
		N 8	54°47'21.587162"	31°57'3.701828"	-
		N 9	54°47'21.634122"	31°57'3.569698"	-
		N 10	54°47'21.761839"	31°57'3.343048"	-
		N 11	54°47'21.761839"	31°57'3.343048"	-
		N 12	54°47'21.762481"	31°57'3.34192"	-
		N 13	54°47'21.773431"	31°57'3.331703"	-
		N 14	54°47'21.810142"	31°57'3.295963"	-
		N 15	54°47'21.882049"	31°57'3.248009"	-
		N 16	54°47'21.947797"	31°57'3.196778"	-
		N 17	54°47'22.014483"	31°57'3.138259"	-
		N 18	54°47'22.041885"	31°57'3.118312"	-
		N 19	54°47'22.070895"	31°57'3.096664"	-
		N 20	54°47'22.166649"	31°57'3.029369"	-
		N 21	54°47'22.166977"	31°57'3.030484"	-
		N 22	54°47'22.225973"	31°57'2.988295"	-
		N 23	54°47'22.295639"	31°57'2.945407"	-
		N 24	54°47'22.349851"	31°57'2.918392"	-
		N 25	54°47'22.423103"	31°57'2.882172"	-
		N 26	54°47'22.480191"	31°57'2.847283"	-
		N 27	54°47'22.544788"	31°57'2.828526"	-
		N 28	54°47'22.622019"	31°57'2.814639"	-
		N 29	54°47'22.703476"	31°57'2.805733"	-

		N 30	54°47'22.799779"	31°57'2.789916"	-
		N 31	54°47'22.874097"	31°57'2.775508"	-
		N 32	54°47'22.947136"	31°57'2.764474"	-
		N 33	54°47'23.041497"	31°57'2.748123"	-
		N 34	54°47'23.110675"	31°57'2.741617"	-
		N 35	54°47'22.93309"	31°56'59.127028"	-
		N 36	54°47'22.725268"	31°56'54.89557"	-
		N 37	54°47'22.176851"	31°56'44.303368"	-
		N 38	54°47'21.734984"	31°56'35.763108"	-
		N 39	54°47'21.179055"	31°56'25.041313"	-
		N 40	54°47'20.723384"	31°56'16.247842"	-
		N 41	54°47'19.674641"	31°55'56.009754"	-
		N 42	54°47'19.353519"	31°55'49.829737"	-
		N 43	54°47'18.523216"	31°55'33.827564"	-
		N 44	54°47'18.083597"	31°55'25.372194"	-
		N 45	54°47'17.628491"	31°55'16.960178"	-
		N 46	54°47'17.386209"	31°55'12.485499"	-
		N 47	54°47'17.334583"	31°55'11.535991"	-
		N 48	54°47'17.319513"	31°55'11.494229"	-
		N 49	54°47'16.729382"	31°55'9.83927"	-
		N 50	54°47'16.20535"	31°55'8.073719"	-
		N 51	54°47'15.588112"	31°55'5.670408"	-
		N 52	54°47'15.103535"	31°55'3.423073"	-
		N 53	54°47'14.813073"	31°55'1.402478"	-
		N 54	54°47'14.429017"	31°54'57.833656"	-
		N 55	54°47'14.290804"	31°54'56.356"	-
		N 56	54°47'14.146526"	31°54'54.275181"	-
		N 57	54°47'14.020076"	31°54'51.72237"	-
		N 58	54°47'13.9099"	31°54'48.16261"	-
		N 59	54°47'13.782187"	31°54'44.59303"	-

N 60	54°47'13.640867"	31°54'41.024767"	-
N 61	54°47'13.442721"	31°54'37.00292"	-
N 62	54°47'13.227403"	31°54'32.64053"	-
N 63	54°47'13.120185"	31°54'30.419322"	-
N 64	54°47'12.793183"	31°54'26.932631"	-
N 65	54°47'12.604949"	31°54'24.954893"	-
N 66	54°47'12.386246"	31°54'23.372108"	-
N 67	54°47'12.087884"	31°54'21.633218"	-
N 68	54°47'11.616759"	31°54'19.813419"	-
N 69	54°47'10.95059"	31°54'17.716621"	-
N 70	54°47'10.435674"	31°54'16.279115"	-
N 71	54°47'9.76421"	31°54'14.634571"	-
N 72	54°47'9.321114"	31°54'13.610712"	-
N 73	54°47'9.316844"	31°54'13.664493"	-
N 74	54°47'9.316849"	31°54'13.665612"	-
N 75	54°47'9.309823"	31°54'13.751889"	-
N 76	54°47'9.293623"	31°54'13.948535"	-
N 77	54°47'9.265818"	31°54'14.2886"	-
N 78	54°47'9.560593"	31°54'15.812053"	-
N 79	54°47'9.988651"	31°54'18.02358"	-
N 80	54°47'10.954645"	31°54'24.069599"	-
N 81	54°47'9.951523"	31°54'23.87795"	-
N 82	54°47'8.923632"	31°54'23.714076"	-
N 83	54°47'5.278711"	31°54'22.987047"	-
N 84	54°47'5.278706"	31°54'22.985928"	-
N 85	54°47'5.278706"	31°54'22.985928"	-
N 86	54°47'5.273791"	31°54'22.428667"	-
N 87	54°47'5.269425"	31°54'21.918962"	-
N 88	54°47'2.467414"	31°54'22.444024"	-
N 89	54°47'0.710984"	31°54'22.77232"	-

N 90	54°47'0.710978"	31°54'22.771201"	-
N 91	54°47'0.710658"	31°54'22.771765"	-
N 92	54°47'0.469396"	31°54'17.678254"	-
N 93	54°47'1.363551"	31°54'14.417276"	-
N 94	54°47'2.979621"	31°54'14.021499"	-
N 95	54°47'9.038303"	31°54'12.967879"	-
N 96	54°47'8.528124"	31°54'11.780473"	-
N 97	54°47'7.868314"	31°54'10.412237"	-
N 98	54°47'7.267448"	31°54'9.26532"	-
N 99	54°47'6.657832"	31°54'8.317746"	-
N 100	54°47'6.088354"	31°54'7.513415"	-
N 101	54°47'3.611408"	31°54'3.999085"	-
N 102	54°46'58.46203"	31°53'56.822525"	-
N 103	54°46'55.40264"	31°53'52.588462"	-
N 104	54°46'53.815838"	31°53'50.000642"	-
N 105	54°46'52.87994"	31°53'48.265115"	-
N 106	54°46'52.249998"	31°53'46.869282"	-
N 107	54°46'51.646394"	31°53'45.303545"	-
N 108	54°46'51.153545"	31°53'43.904068"	-
N 109	54°46'51.813778"	31°53'48.415954"	-
N 110	54°46'53.457492"	31°54'0.260223"	-
N 111	54°46'55.869772"	31°54'16.269551"	-
N 112	54°46'56.768194"	31°54'21.498454"	-
N 113	54°46'58.07447"	31°54'26.546487"	-
N 114	54°47'0.949967"	31°54'37.437584"	-
N 115	54°47'1.595366"	31°54'39.881546"	-
N 116	54°47'3.833124"	31°54'38.272527"	-
N 117	54°47'3.691495"	31°54'37.181143"	-
N 118	54°47'3.49552"	31°54'35.676455"	-
N 119	54°47'3.141783"	31°54'32.476857"	-

N 120	54°47'8.140816"	31°54'32.465302"	-
N 121	54°47'9.392065"	31°54'32.469946"	-
N 122	54°47'9.392065"	31°54'32.469946"	-
N 123	54°47'9.392388"	31°54'32.469942"	-
N 124	54°47'9.717665"	31°54'37.790911"	-
N 125	54°47'6.460517"	31°54'38.158163"	-
N 126	54°47'6.461716"	31°54'38.617556"	-
N 127	54°47'6.461855"	31°54'38.715479"	-
N 128	54°47'4.022788"	31°54'39.058272"	-
N 129	54°47'4.094419"	31°54'40.188699"	-
N 130	54°47'4.256537"	31°54'42.746979"	-
N 131	54°47'6.020882"	31°54'42.928573"	-
N 132	54°47'6.397821"	31°54'42.966903"	-
N 133	54°47'6.438284"	31°54'43.112381"	-
N 134	54°47'6.57843"	31°54'43.617378"	-
N 135	54°47'6.599814"	31°54'43.694298"	-
N 136	54°47'6.935372"	31°54'44.903285"	-
N 137	54°47'7.362424"	31°54'44.732752"	-
N 138	54°47'8.574183"	31°54'44.248984"	-
N 139	54°47'9.519327"	31°54'44.629609"	-
N 140	54°47'10.49104"	31°54'45.021056"	-
N 141	54°47'10.49104"	31°54'45.021056"	-
N 142	54°47'10.49104"	31°54'45.021056"	-
N 143	54°47'10.907239"	31°54'46.874151"	-
N 144	54°47'10.947535"	31°54'47.053212"	-
N 145	54°47'11.719459"	31°54'50.489442"	-
N 146	54°47'11.780035"	31°54'51.406884"	-
N 147	54°47'11.808968"	31°54'51.852474"	-
N 148	54°47'11.787386"	31°54'51.870684"	-
N 149	54°47'9.538227"	31°54'53.748903"	-

N 150	54°47'10.598853"	31°54'58.144703"	-
N 151	54°47'10.598856"	31°54'58.145263"	-
N 152	54°47'10.599187"	31°54'58.146937"	-
N 153	54°47'9.236982"	31°54'59.311478"	-
N 154	54°47'9.221843"	31°54'59.32456"	-
N 155	54°47'9.221843"	31°54'59.32456"	-
N 156	54°47'9.22152"	31°54'59.324564"	-
N 157	54°47'8.447104"	31°54'56.930322"	-
N 158	54°47'8.348525"	31°54'57.011723"	-
N 159	54°47'8.239314"	31°54'57.101666"	-
N 160	54°47'7.998986"	31°54'57.299766"	-
N 161	54°47'6.464592"	31°54'53.597857"	-
N 162	54°47'5.46468"	31°54'49.538221"	-
N 163	54°47'4.214448"	31°54'50.301138"	-
N 164	54°47'4.887738"	31°54'52.708447"	-
N 165	54°47'6.645671"	31°54'57.391466"	-
N 166	54°47'6.646818"	31°54'58.466392"	-
N 167	54°47'6.657825"	31°55'8.939786"	-
N 168	54°47'6.944012"	31°55'24.07846"	-
N 169	54°47'7.090571"	31°55'31.881393"	-
N 170	54°47'7.350517"	31°55'45.626046"	-
N 171	54°47'7.47906"	31°55'52.468472"	-
N 172	54°47'7.503547"	31°55'53.798812"	-
N 173	54°47'7.715966"	31°56'5.266141"	-
N 174	54°47'8.902502"	31°56'4.834865"	-
N 175	54°47'9.240589"	31°56'6.939356"	-
N 176	54°47'7.757441"	31°56'7.501652"	-
N 177	54°47'8.003778"	31°56'20.841472"	-
N 178	54°47'8.226513"	31°56'32.895736"	-
N 179	54°47'8.284497"	31°56'36.03812"	-

N 180	54°47'8.335185"	31°56'37.617697"	-
N 181	54°47'8.410352"	31°56'39.976445"	-
N 182	54°47'8.807657"	31°56'39.869875"	-
N 183	54°47'8.807674"	31°56'39.873792"	-
N 184	54°47'10.683737"	31°56'39.372063"	-
N 185	54°47'16.854955"	31°56'54.013894"	-
N 186	54°47'15.870502"	31°56'55.473484"	-
N 187	54°47'15.908351"	31°56'55.549651"	-
N 188	54°47'15.909314"	31°56'55.54796"	-
N 189	54°47'16.856102"	31°56'56.548363"	-
N 190	54°47'18.263257"	31°56'55.386503"	-
N 191	54°47'18.263255"	31°56'55.385943"	-
N 192	54°47'18.703414"	31°56'55.022537"	-
N 193	54°47'19.396562"	31°56'54.973653"	-
N 194	54°47'19.561175"	31°56'57.763997"	-
N 195	54°47'18.86345"	31°56'58.757006"	-
N 196	54°47'19.078871"	31°56'59.059721"	-
N 197	54°47'19.223677"	31°56'59.263194"	-
N 198	54°47'19.299303"	31°56'59.325435"	-
N 199	54°47'20.343112"	31°57'0.181344"	-
N 200	54°47'20.671493"	31°57'0.43221"	-
N 201	54°47'20.67117"	31°57'0.432215"	-
N 202	54°47'20.671495"	31°57'0.43277"	-
N 203	54°47'19.458922"	31°57'3.194239"	-
N 204	54°47'19.846752"	31°57'3.506447"	-
N 205	54°47'20.196099"	31°57'3.745293"	-
N 206	54°47'20.90741"	31°57'4.297811"	-
N 207	54°47'19.843609"	31°56'50.749308"	-
N 208	54°47'20.793924"	31°56'50.715469"	-
N 209	54°47'20.793924"	31°56'50.715469"	-

N 210	54°47'20.794571"	31°56'50.71546"	-
N 211	54°47'20.782377"	31°56'46.788717"	-
N 212	54°47'21.559561"	31°56'46.583102"	-
N 213	54°47'21.559556"	31°56'46.581983"	-
N 214	54°47'21.560523"	31°56'46.58141"	-
N 215	54°47'21.486204"	31°56'44.186619"	-
N 216	54°47'21.421245"	31°56'42.373721"	-
N 217	54°47'21.356276"	31°56'40.560266"	-
N 218	54°47'19.841759"	31°56'40.695133"	-
N 219	54°47'19.841764"	31°56'40.696252"	-
N 220	54°47'19.840794"	31°56'40.696265"	-
N 221	54°47'19.893462"	31°56'42.361565"	-
N 222	54°47'18.803138"	31°56'42.400117"	-
N 223	54°47'18.803143"	31°56'42.401236"	-
N 224	54°47'18.802496"	31°56'42.401244"	-
N 225	54°47'18.821106"	31°56'43.388726"	-
N 226	54°47'17.226298"	31°56'43.576671"	-
N 227	54°47'16.90876"	31°56'40.452095"	-
N 228	54°47'17.17611"	31°56'40.138513"	-
N 229	54°47'17.354344"	31°56'39.929644"	-
N 230	54°47'17.354344"	31°56'39.929644"	-
N 231	54°47'17.354665"	31°56'39.92908"	-
N 232	54°47'17.220362"	31°56'38.671176"	-
N 233	54°47'17.865345"	31°56'37.754892"	-
N 234	54°47'17.750839"	31°56'37.458702"	-
N 235	54°47'17.040382"	31°56'37.469285"	-
N 236	54°47'17.045633"	31°56'34.798742"	-
N 237	54°47'16.041864"	31°56'34.956511"	-
N 238	54°47'16.041866"	31°56'34.95707"	-
N 239	54°47'16.041543"	31°56'34.957075"	-

N 240	54°47'16.078306"	31°56'38.203438"	-
N 241	54°47'16.084056"	31°56'38.696377"	-
N 242	54°47'15.447123"	31°56'38.805026"	-
N 243	54°47'15.233196"	31°56'38.84145"	-
N 244	54°47'15.22071"	31°56'39.524895"	-
N 245	54°47'14.544747"	31°56'40.820978"	-
N 246	54°47'14.523617"	31°56'40.942134"	-
N 247	54°47'14.440994"	31°56'40.979607"	-
N 248	54°47'14.441661"	31°56'40.984074"	-
N 249	54°47'14.441337"	31°56'40.984079"	-
N 250	54°47'14.477251"	31°56'41.206323"	-
N 251	54°47'14.148314"	31°56'43.091519"	-
N 252	54°47'14.823624"	31°56'45.292427"	-
N 253	54°47'15.125936"	31°56'45.205035"	-
N 254	54°47'15.219028"	31°56'45.778515"	-
N 255	54°47'16.634412"	31°56'45.312052"	-
N 256	54°47'16.634405"	31°56'45.310373"	-
N 257	54°47'16.635049"	31°56'45.309805"	-
N 258	54°47'16.633846"	31°56'43.652252"	-
N 259	54°47'17.248711"	31°56'43.744818"	-
N 260	54°47'18.027304"	31°56'43.711535"	-
N 261	54°47'18.028417"	31°56'44.838029"	-
N 262	54°47'18.843546"	31°56'44.729837"	-
N 263	54°47'18.872861"	31°56'46.529186"	-
N 264	54°47'19.340859"	31°56'46.53865"	-
N 265	54°47'19.399688"	31°56'49.6018"	-
N 266	54°47'20.951456"	31°56'29.540977"	-
N 267	54°47'20.951026"	31°56'28.793319"	-
N 268	54°47'20.79515"	31°56'28.793726"	-
N 269	54°47'20.795906"	31°56'29.541938"	-

N 270	54°47'14.472908"	31°56'10.680021"	-
N 271	54°47'16.670824"	31°56'9.341965"	-
N 272	54°47'16.060678"	31°56'6.858829"	-
N 273	54°47'17.007774"	31°56'6.471073"	-
N 274	54°47'17.016656"	31°56'5.21686"	-
N 275	54°47'14.177191"	31°56'5.280494"	-
N 276	54°47'13.392903"	31°55'57.989462"	-
N 277	54°47'12.741563"	31°55'51.938999"	-
N 278	54°47'14.903573"	31°55'51.818308"	-
N 279	54°47'16.319985"	31°55'51.30598"	-
N 280	54°47'16.320306"	31°55'51.305416"	-
N 281	54°47'16.320627"	31°55'51.304852"	-
N 282	54°47'16.347423"	31°55'51.223902"	-
N 283	54°47'16.813745"	31°55'49.800603"	-
N 284	54°47'16.772009"	31°55'47.952773"	-
N 285	54°47'15.960836"	31°55'45.80712"	-
N 286	54°47'13.760574"	31°55'45.69507"	-
N 287	54°47'13.644534"	31°55'44.434198"	-
N 288	54°47'13.103545"	31°55'44.587656"	-
N 289	54°47'13.103224"	31°55'44.58822"	-
N 290	54°47'13.103224"	31°55'44.58822"	-
N 291	54°47'12.697008"	31°55'46.139385"	-
N 292	54°47'12.725906"	31°55'48.29064"	-
N 293	54°47'12.967884"	31°55'49.583924"	-
N 294	54°47'13.490764"	31°55'50.991455"	-
N 295	54°47'13.54206"	31°55'51.177102"	-
N 296	54°47'13.651857"	31°55'51.568445"	-
N 297	54°47'10.924871"	31°55'51.831142"	-
N 298	54°47'10.396916"	31°55'52.077844"	-
N 299	54°47'9.882517"	31°55'52.318763"	-

N 300	54°47'8.425966"	31°55'53.178545"	-
N 301	54°47'8.469584"	31°55'53.524891"	-
N 302	54°47'8.47023"	31°55'53.524882"	-
N 303	54°47'8.470898"	31°55'53.52935"	-
N 304	54°47'10.150831"	31°56'6.840864"	-
N 305	54°47'12.959804"	31°56'5.897987"	-
N 306	54°47'9.60259"	31°55'30.305706"	-
N 307	54°47'12.262221"	31°55'30.096698"	-
N 308	54°47'12.121163"	31°55'29.030935"	-
N 309	54°47'12.301258"	31°55'29.022856"	-
N 310	54°47'12.482889"	31°55'26.891647"	-
N 311	54°47'12.655242"	31°55'26.81764"	-
N 312	54°47'12.93727"	31°55'27.103618"	-
N 313	54°47'13.040667"	31°55'27.364642"	-
N 314	54°47'13.062559"	31°55'27.693944"	-
N 315	54°47'13.53797"	31°55'27.627506"	-
N 316	54°47'13.425159"	31°55'25.955859"	-
N 317	54°47'12.906489"	31°55'25.618311"	-
N 318	54°47'12.935629"	31°55'25.555793"	-
N 319	54°47'12.649488"	31°55'24.939152"	-
N 320	54°47'12.725571"	31°55'24.046663"	-
N 321	54°47'11.967125"	31°55'23.469574"	-
N 322	54°47'11.147566"	31°55'21.704764"	-
N 323	54°47'9.125251"	31°55'26.935199"	-
N 324	54°47'5.293231"	31°54'12.874865"	-
N 325	54°47'5.471528"	31°54'12.829226"	-
N 326	54°47'5.831507"	31°54'12.092715"	-
N 327	54°47'5.845919"	31°54'12.063411"	-
N 328	54°47'5.861149"	31°54'11.461094"	-
N 329	54°47'5.86964"	31°54'11.140338"	-

N 330	54°47'5.86964"	31°54'11.140338"	-
N 331	54°47'5.869632"	31°54'11.138659"	-
N 332	54°47'5.343558"	31°54'9.942001"	-
N 333	54°47'5.343558"	31°54'9.942001"	-
N 334	54°47'5.343558"	31°54'9.942001"	-
N 335	54°47'5.330625"	31°54'9.942745"	-
N 336	54°47'4.279536"	31°54'10.000895"	-
N 337	54°47'3.392487"	31°54'9.872597"	-
N 338	54°47'3.318055"	31°54'9.861913"	-
N 339	54°47'3.122755"	31°54'6.561064"	-
N 340	54°47'3.122755"	31°54'6.561064"	-
N 341	54°47'3.122432"	31°54'6.561068"	-
N 342	54°47'3.04592"	31°54'6.589025"	-
N 343	54°47'2.944095"	31°54'4.508363"	-
N 344	54°47'2.527017"	31°54'3.924021"	-
N 345	54°47'1.282144"	31°54'4.237356"	-
N 346	54°47'1.274096"	31°54'4.110453"	-
N 347	54°47'1.273773"	31°54'4.110458"	-
N 348	54°47'1.273762"	31°54'4.10822"	-
N 349	54°46'59.985867"	31°54'4.419371"	-
N 350	54°46'59.664457"	31°54'4.49673"	-
N 351	54°46'59.664459"	31°54'4.49729"	-
N 352	54°46'59.663812"	31°54'4.497299"	-
N 353	54°46'59.950893"	31°54'8.253902"	-
N 354	54°47'0.215533"	31°54'11.720435"	-
N 355	54°47'0.838827"	31°54'11.539728"	-
N 356	54°47'3.690472"	31°54'10.711588"	-
N 357	54°47'3.825889"	31°54'11.775057"	-

Таблица 6

Координаты характерных точек особо охраняемой природной территории памятника природы регионального значения "Красный Бор" (участок 6)

Название	Площадь (га)	N тчк	Координаты WGS-84		Описание границ
			широта	долгота	
Особо охраняемая природная территория памятника природы регионального значения "Красный Бор"	92,45	N 1	54°47'17.289304"	31°55'10.699997"	-
		N 2	54°47'15.448747"	31°54'36.726634"	-
		N 3	54°47'14.136973"	31°54'12.55691"	-
		N 4	54°47'13.230206"	31°53'55.855763"	-
		N 5	54°47'12.827455"	31°53'48.193957"	-
		N 6	54°47'12.57737"	31°53'43.431487"	-
		N 7	54°47'12.427437"	31°53'43.457166"	-
		N 8	54°47'12.639984"	31°53'47.345523"	-
		N 9	54°47'11.980369"	31°53'47.43678"	-
		N 10	54°47'11.802054"	31°53'47.27764"	-
		N 11	54°47'11.303675"	31°53'47.273109"	-
		N 12	54°47'9.107268"	31°53'47.831497"	-
		N 13	54°47'8.965738"	31°53'44.048523"	-
		N 14	54°47'4.955686"	31°53'44.733979"	-
		N 15	54°47'4.955686"	31°53'44.733979"	-
		N 16	54°47'4.955039"	31°53'44.733988"	-
		N 17	54°47'4.953489"	31°53'44.347349"	-
		N 18	54°47'4.881801"	31°53'28.742036"	-
		N 19	54°47'6.611943"	31°53'28.60148"	-
		N 20	54°47'11.398154"	31°53'28.650163"	-
		N 21	54°47'11.800482"	31°53'28.654356"	-
		N 22	54°47'11.273106"	31°53'18.625209"	-
		N 23	54°47'10.851486"	31°53'10.613578"	-
		N 24	54°47'10.073318"	31°53'10.664778"	-
		N 25	54°47'9.975175"	31°53'13.526278"	-

N 26	54°47'7.833784"	31°53'13.097261"	-
N 27	54°47'7.803673"	31°53'13.747935"	-
N 28	54°47'5.553306"	31°53'13.781052"	-
N 29	54°47'5.553306"	31°53'13.781052"	-
N 30	54°47'5.393792"	31°53'9.230176"	-
N 31	54°47'5.572532"	31°53'5.077762"	-
N 32	54°47'7.037716"	31°53'5.246929"	-
N 33	54°47'10.246046"	31°53'5.618658"	-
N 34	54°47'10.590661"	31°53'5.658334"	-
N 35	54°47'9.616034"	31°52'47.142022"	-
N 36	54°47'8.954454"	31°52'34.589214"	-
N 37	54°47'8.445545"	31°52'34.419452"	-
N 38	54°47'3.87384"	31°52'29.035562"	-
N 39	54°47'0.566494"	31°52'30.9161"	-
N 40	54°46'56.931246"	31°52'30.609197"	-
N 41	54°46'55.362102"	31°52'30.47776"	-
N 42	54°46'50.444624"	31°52'30.954423"	-
N 43	54°46'46.500918"	31°52'30.983392"	-
N 44	54°46'46.934312"	31°52'45.358271"	-
N 45	54°46'47.210013"	31°52'54.500878"	-
N 46	54°46'47.445186"	31°53'4.185156"	-
N 47	54°46'47.750427"	31°53'16.787917"	-
N 48	54°46'48.135867"	31°53'22.252524"	-
N 49	54°46'48.795952"	31°53'27.615231"	-
N 50	54°46'49.856657"	31°53'35.102201"	-
N 51	54°46'50.84563"	31°53'41.76168"	-
N 52	54°46'51.458829"	31°53'43.836414"	-
N 53	54°46'52.270963"	31°53'46.055996"	-
N 54	54°46'53.074495"	31°53'47.903645"	-
N 55	54°46'53.952468"	31°53'49.564474"	-

N 56	54°46'55.167167"	31°53'51.575756"	-
N 57	54°46'56.324073"	31°53'53.273448"	-
N 58	54°46'57.543102"	31°53'54.978663"	-
N 59	54°46'58.636817"	31°53'56.451265"	-
N 60	54°46'59.785564"	31°53'58.137403"	-
N 61	54°46'59.877709"	31°53'58.267009"	-
N 62	54°46'59.877709"	31°53'58.267009"	-
N 63	54°46'59.877057"	31°53'58.2659"	-
N 64	54°47'2.132368"	31°53'56.505487"	-
N 65	54°47'1.189519"	31°53'52.317956"	-
N 66	54°47'2.025505"	31°53'51.045752"	-
N 67	54°47'2.948495"	31°53'49.642458"	-
N 68	54°47'6.670451"	31°53'49.166681"	-
N 69	54°47'10.049737"	31°53'49.722124"	-
N 70	54°47'10.04974"	31°53'49.722684"	-
N 71	54°47'10.04974"	31°53'49.722684"	-
N 72	54°47'10.074772"	31°53'56.317623"	-
N 73	54°47'10.346391"	31°53'56.310348"	-
N 74	54°47'10.346394"	31°53'56.310907"	-
N 75	54°47'10.346394"	31°53'56.310907"	-
N 76	54°47'10.459134"	31°53'58.635493"	-
N 77	54°47'10.074573"	31°53'58.694195"	-
N 78	54°47'10.121724"	31°54'0.563099"	-
N 79	54°47'10.122783"	31°54'2.869705"	-
N 80	54°47'10.123993"	31°54'4.805862"	-
N 81	54°47'6.379991"	31°54'4.329734"	-
N 82	54°47'4.374444"	31°54'2.815829"	-
N 83	54°47'4.341464"	31°54'2.88457"	-
N 84	54°47'4.162269"	31°54'3.753353"	-
N 85	54°47'3.593105"	31°54'3.487348"	-

N 86	54°47'4.629945"	31°54'4.974881"	-
N 87	54°47'5.835781"	31°54'6.703981"	-
N 88	54°47'7.001464"	31°54'8.355905"	-
N 89	54°47'8.070151"	31°54'10.081991"	-
N 90	54°47'8.655828"	31°54'11.299083"	-
N 91	54°47'9.268331"	31°54'12.648981"	-
N 92	54°47'9.51799"	31°54'13.189325"	-
N 93	54°47'10.027767"	31°54'14.293371"	-
N 94	54°47'10.565831"	31°54'15.565457"	-
N 95	54°47'11.111908"	31°54'17.09429"	-
N 96	54°47'11.72913"	31°54'18.962912"	-
N 97	54°47'12.182417"	31°54'20.56752"	-
N 98	54°47'12.524789"	31°54'22.107685"	-
N 99	54°47'12.810027"	31°54'23.943579"	-
N 100	54°47'13.020241"	31°54'25.713955"	-
N 101	54°47'13.186056"	31°54'27.465941"	-
N 102	54°47'13.441291"	31°54'30.277103"	-
N 103	54°47'13.507594"	31°54'31.643267"	-
N 104	54°47'13.507917"	31°54'31.643262"	-
N 105	54°47'13.511122"	31°54'31.705332"	-
N 106	54°47'14.436662"	31°54'31.495224"	-
N 107	54°47'15.181545"	31°54'32.471805"	-
N 108	54°47'15.261694"	31°54'34.100246"	-
N 109	54°47'15.264222"	31°54'34.156171"	-
N 110	54°47'15.263899"	31°54'34.156175"	-
N 111	54°47'15.263899"	31°54'34.156175"	-
N 112	54°47'15.105723"	31°54'34.148903"	-
N 113	54°47'15.128115"	31°54'34.985757"	-
N 114	54°47'15.132837"	31°54'35.163645"	-
N 115	54°47'15.153212"	31°54'36.053132"	-

N 116	54°47'15.152889"	31°54'36.053136"	-
N 117	54°47'15.152894"	31°54'36.054255"	-
N 118	54°47'14.839659"	31°54'36.083311"	-
N 119	54°47'14.856534"	31°54'36.71151"	-
N 120	54°47'14.85621"	31°54'36.711514"	-
N 121	54°47'14.856213"	31°54'36.712074"	-
N 122	54°47'13.68165"	31°54'36.852924"	-
N 123	54°47'13.686081"	31°54'36.969258"	-
N 124	54°47'14.13221"	31°54'48.466704"	-
N 125	54°47'14.287714"	31°54'53.072851"	-
N 126	54°47'14.49492"	31°54'56.228908"	-
N 127	54°47'14.808066"	31°54'59.430498"	-
N 128	54°47'15.031405"	31°55'1.410617"	-
N 129	54°47'15.32449"	31°55'2.815052"	-
N 130	54°47'15.552536"	31°55'4.490131"	-
N 131	54°47'16.116999"	31°55'6.879063"	-
N 132	54°47'16.872099"	31°55'9.512707"	-
N 133	54°46'51.734893"	31°53'35.288575"	-
N 134	54°46'51.923727"	31°53'34.816948"	-
N 135	54°46'52.31618"	31°53'32.859625"	-
N 136	54°46'52.282466"	31°53'31.316961"	-
N 137	54°46'52.270306"	31°53'30.746429"	-
N 138	54°46'52.259917"	31°53'30.605581"	-
N 139	54°46'52.39367"	31°53'29.252387"	-
N 140	54°46'52.152392"	31°53'29.181496"	-
N 141	54°46'51.967329"	31°53'28.502706"	-
N 142	54°46'51.966682"	31°53'28.502715"	-
N 143	54°46'51.966353"	31°53'28.501601"	-
N 144	54°46'51.630791"	31°53'28.659812"	-
N 145	54°46'51.505644"	31°53'28.992875"	-

N 146	54°46'50.289221"	31°53'28.636892"	-
N 147	54°46'50.171057"	31°53'29.738059"	-
N 148	54°46'50.211352"	31°53'30.83859"	-
N 149	54°46'50.808446"	31°53'33.314117"	-
N 150	54°46'51.172161"	31°53'33.292028"	-
N 151	54°46'51.248603"	31°53'34.644942"	-
N 152	54°46'51.485565"	31°53'34.958735"	-
N 153	54°46'54.652034"	31°53'22.782576"	-
N 154	54°46'56.517192"	31°53'21.815786"	-
N 155	54°46'56.001483"	31°53'18.80298"	-
N 156	54°46'56.222255"	31°53'18.780715"	-
N 157	54°46'56.62091"	31°53'19.157026"	-
N 158	54°46'56.730727"	31°53'19.260607"	-
N 159	54°46'58.959411"	31°53'19.290006"	-
N 160	54°47'1.319402"	31°53'19.320835"	-
N 161	54°47'1.326008"	31°53'19.217221"	-
N 162	54°47'1.326003"	31°53'19.216102"	-
N 163	54°47'1.339585"	31°53'19.215902"	-
N 164	54°47'1.355754"	31°53'18.754032"	-
N 165	54°47'1.356644"	31°53'18.737792"	-
N 166	54°47'1.67725"	31°53'16.389105"	-
N 167	54°47'2.140862"	31°53'12.674662"	-
N 168	54°47'2.480761"	31°53'10.113032"	-
N 169	54°47'2.646722"	31°53'9.92761"	-
N 170	54°47'3.670214"	31°53'9.651765"	-
N 171	54°47'3.764507"	31°53'9.623516"	-
N 172	54°47'3.829105"	31°53'3.836109"	-
N 173	54°47'3.828782"	31°53'3.836114"	-
N 174	54°47'3.828779"	31°53'3.835554"	-
N 175	54°47'3.718077"	31°53'3.815368"	-

N 176	54°47'0.547294"	31°53'3.25457"	-
N 177	54°47'0.594638"	31°53'1.971377"	-
N 178	54°47'0.550413"	31°53'1.856763"	-
N 179	54°47'0.55009"	31°53'1.856768"	-
N 180	54°47'0.55009"	31°53'1.856768"	-
N 181	54°46'59.631903"	31°53'1.648773"	-
N 182	54°46'59.514095"	31°53'1.630373"	-
N 183	54°46'59.450981"	31°53'1.620116"	-
N 184	54°46'59.26812"	31°53'1.591487"	-
N 185	54°46'59.267799"	31°53'1.592052"	-
N 186	54°46'59.266829"	31°53'1.592066"	-
N 187	54°46'59.204341"	31°53'1.708257"	-
N 188	54°46'59.134715"	31°53'3.194324"	-
N 189	54°46'58.866338"	31°53'3.137861"	-
N 190	54°46'57.592606"	31°53'2.968691"	-
N 191	54°46'57.566343"	31°53'3.609753"	-
N 192	54°46'57.149356"	31°53'4.435642"	-
N 193	54°46'57.182901"	31°53'5.073021"	-
N 194	54°46'56.676007"	31°53'5.112403"	-
N 195	54°46'55.340155"	31°53'5.199842"	-
N 196	54°46'55.360364"	31°53'7.133286"	-
N 197	54°46'55.36037"	31°53'7.134405"	-
N 198	54°46'54.459779"	31°53'7.608749"	-
N 199	54°46'54.415264"	31°53'7.631787"	-
N 200	54°46'54.413965"	31°53'7.630687"	-
N 201	54°46'54.389772"	31°53'7.643353"	-
N 202	54°46'51.615312"	31°53'6.917195"	-
N 203	54°46'51.307339"	31°53'12.939338"	-
N 204	54°46'50.325681"	31°53'12.844682"	-
N 205	54°46'50.254574"	31°53'14.694916"	-

N 206	54°46'50.476702"	31°53'16.068051"	-
N 207	54°46'50.478653"	31°53'16.070261"	-
N 208	54°46'51.264899"	31°53'16.807897"	-
N 209	54°46'53.401265"	31°53'18.784079"	-
N 210	54°46'53.454869"	31°53'18.833649"	-
N 211	54°46'53.455192"	31°53'18.833645"	-
N 212	54°46'53.455518"	31°53'18.834199"	-
N 213	54°46'55.001077"	31°53'18.775701"	-
N 214	54°46'55.721879"	31°53'18.830585"	-
N 215	54°46'55.71962"	31°53'18.831737"	-
N 216	54°46'54.769069"	31°53'19.342553"	-
N 217	54°46'53.538563"	31°53'19.413767"	-
N 218	54°46'53.54005"	31°53'19.123352"	-
N 219	54°46'53.540044"	31°53'19.122233"	-
N 220	54°46'53.370502"	31°53'19.105698"	-
N 221	54°46'53.001921"	31°53'19.256583"	-
N 222	54°46'52.515634"	31°53'19.607826"	-
N 223	54°46'52.000811"	31°53'20.141328"	-
N 224	54°46'52.00082"	31°53'20.143006"	-
N 225	54°46'52.031304"	31°53'21.480369"	-
N 226	54°46'52.071576"	31°53'22.37389"	-
N 227	54°46'52.318199"	31°53'22.413358"	-
N 228	54°47'6.592048"	31°53'2.09863"	-
N 229	54°47'6.695207"	31°53'0.266173"	-
N 230	54°47'5.905608"	31°53'0.163713"	-
N 231	54°47'5.804591"	31°53'1.971507"	-

Таблица 7

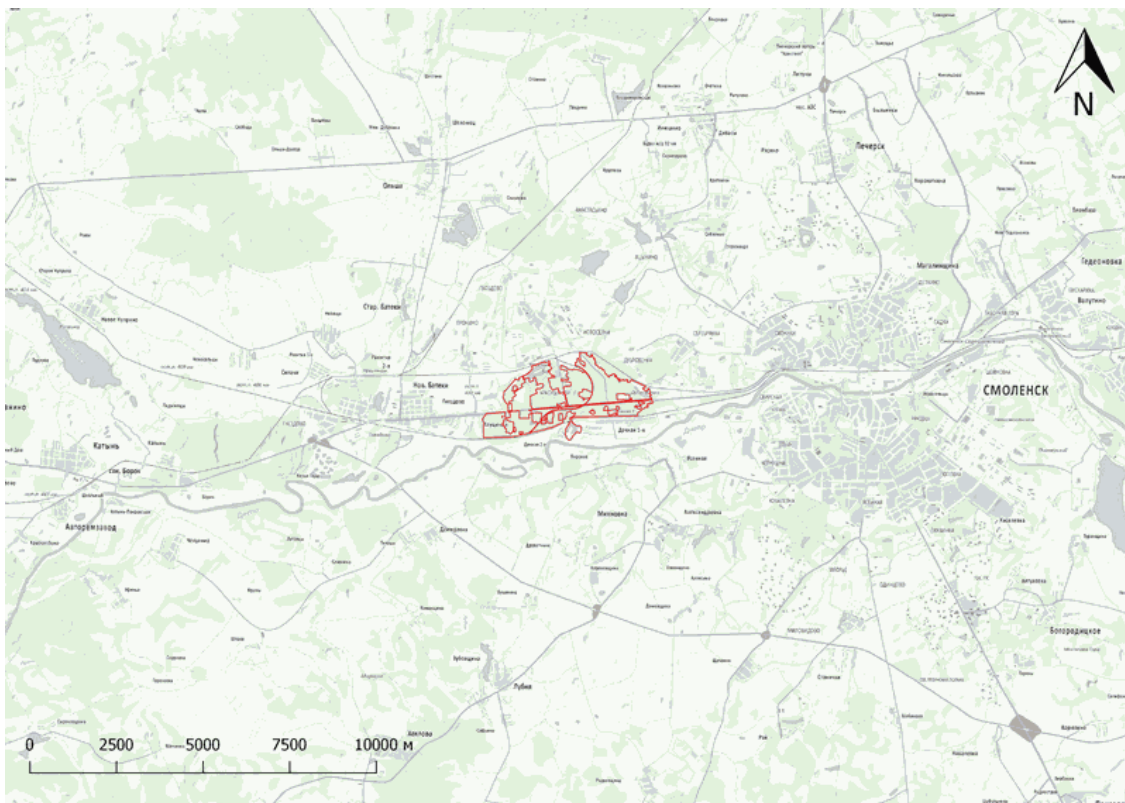
Координаты характерных точек особо охраняемой природной территории памятника природы регионального значения "Красный Бор" (участок 7)

Название	Площадь (га)	N тчк	Координаты WGS-84		Описание границ
			широта	долгота	
Особо охраняемая природная территория памятника природы регионального значения "Красный Бор"	14,36	N 1	54°46'56.129085"	31°55'8.967223"	-
		N 2	54°46'56.799932"	31°55'8.506335"	-
		N 3	54°46'57.554564"	31°55'7.7729"	-
		N 4	54°46'58.06724"	31°55'6.611423"	-
		N 5	54°46'58.474898"	31°55'5.399926"	-
		N 6	54°46'58.479007"	31°55'3.645142"	-
		N 7	54°46'57.792759"	31°55'2.952501"	-
		N 8	54°46'58.480056"	31°55'0.544142"	-
		N 9	54°46'59.036699"	31°54'59.521904"	-
		N 10	54°47'0.08027"	31°54'57.232178"	-
		N 11	54°47'0.290515"	31°54'56.272403"	-
		N 12	54°47'0.494119"	31°54'54.792896"	-
		N 13	54°47'2.885164"	31°54'53.861273"	-
		N 14	54°47'1.703559"	31°54'48.505002"	-
		N 15	54°46'59.944559"	31°54'49.598481"	-
		N 16	54°46'58.953665"	31°54'47.533144"	-
		N 17	54°46'57.99075"	31°54'46.261428"	-
		N 18	54°46'55.128323"	31°54'43.712788"	-
		N 19	54°46'54.534322"	31°54'43.455386"	-
		N 20	54°46'52.247615"	31°54'43.327045"	-
		N 21	54°46'51.128972"	31°54'42.77603"	-
		N 22	54°46'50.166372"	31°54'42.672109"	-
		N 23	54°46'49.806876"	31°54'44.002657"	-
		N 24	54°46'49.624085"	31°54'43.85025"	-
		N 25	54°46'48.96084"	31°54'43.859599"	-
		N 26	54°46'48.298108"	31°54'44.939831"	-
		N 27	54°46'47.259698"	31°54'44.326142"	-
		N 28	54°46'44.978722"	31°54'48.647905"	-

N 29	54°46'45.078604"	31°54'51.254849"	-
N 30	54°46'45.939047"	31°54'52.814945"	-
N 31	54°46'47.088228"	31°54'53.812069"	-
N 32	54°46'48.044961"	31°54'54.52824"	-
N 33	54°46'48.602944"	31°54'55.244415"	-
N 34	54°46'49.471786"	31°54'56.667374"	-
N 35	54°46'50.561613"	31°54'58.182933"	-
N 36	54°46'51.85139"	31°55'0.27258"	-
N 37	54°46'52.370318"	31°55'1.007246"	-
N 38	54°46'52.500307"	31°55'1.211332"	-
N 39	54°46'52.409466"	31°55'2.188404"	-
N 40	54°46'52.369361"	31°55'3.573774"	-
N 41	54°46'52.198298"	31°55'3.923624"	-
N 42	54°46'51.811751"	31°55'5.431323"	-
N 43	54°46'51.789976"	31°55'7.352449"	-
N 44	54°46'53.105833"	31°55'8.245013"	-
N 45	54°46'53.85936"	31°55'8.802994"	-
N 46	54°46'54.74698"	31°55'8.501917"	-
N 47	54°46'55.414674"	31°55'8.962063"	-

Приложение N 2
к паспорту
памятника природы
регионального значения
"Красный Бор"

**КАРТА
РАСПОЛОЖЕНИЯ ОСОБО ОХРАНЯЕМОЙ ПРИРОДНОЙ ТЕРРИТОРИИ ПАМЯТНИКА
ПРИРОДЫ РЕГИОНАЛЬНОГО ЗНАЧЕНИЯ "КРАСНЫЙ БОР"**



М 1:100000

Условные обозначения:

 - границы памятника природы регионального значения "Красный Бор".