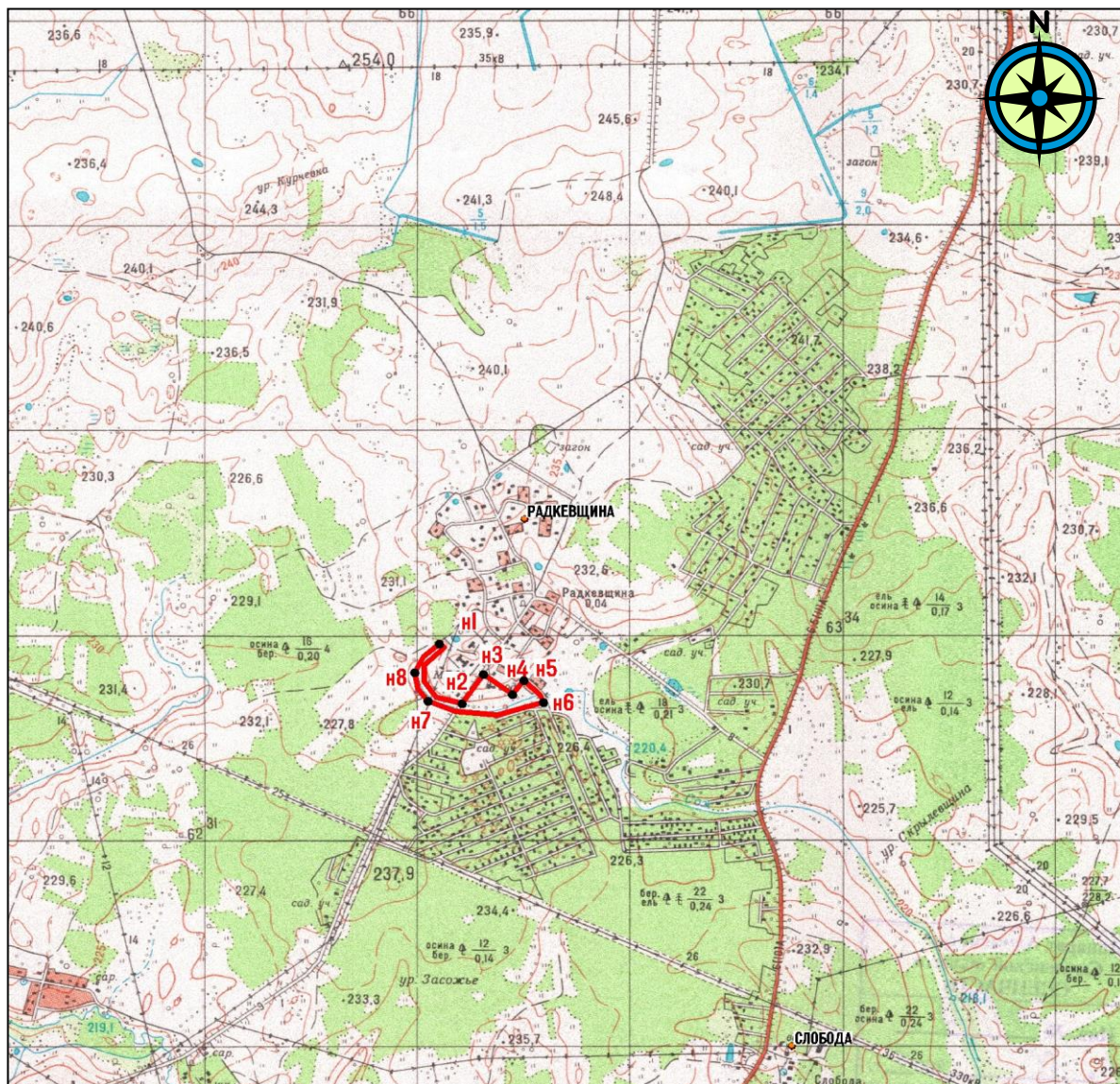


КАРТА

территории и границ памятника природы регионального значения «Исток реки Сож»



М 1:35 000

Таблица
Координаты характерных точек памятника природы регионального значения
«Исток реки Сож»

Название	Площадь (га)	№ тчк	Координаты		Описание границ
			широта	долгота	
Исток реки Сож	6	н1	54°41'11.79"	31°56'49.89"	—
		н2	54°41'02.45"	31°56'56.07"	—
		н3	54°41'07.12"	31°57'01.53"	—
		н4	54°41'04.05"	31°57'09.31"	—
		н5	54°41'06.23"	31°57'12.18"	—
		н6	54°41'02.89"	31°57'17.31"	—
		н7	54°41'02.84"	31°56'47.11"	—