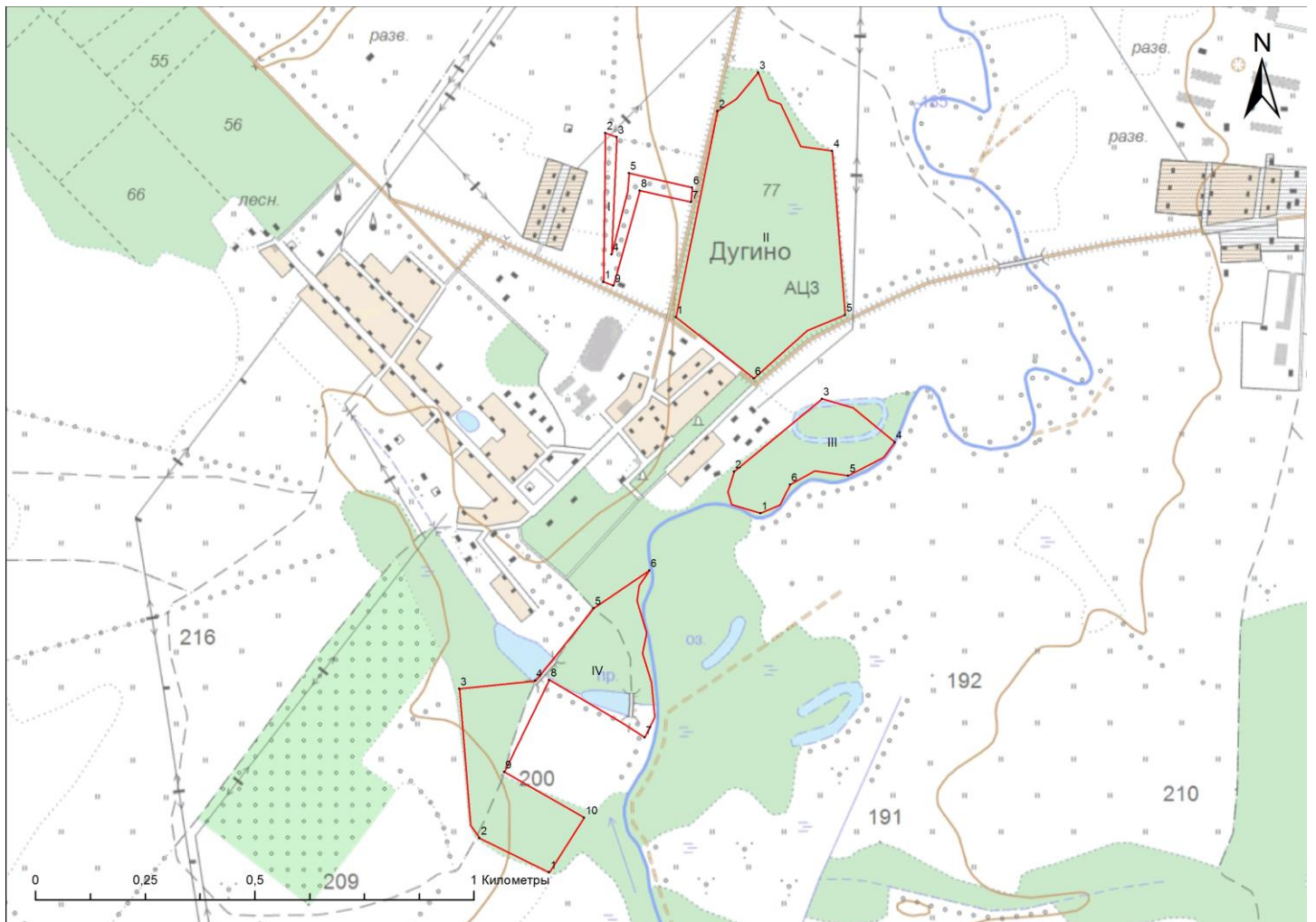


КАРТА
территории и границ памятника природы регионального значения
«Парк поселка Дугино»



М 1:10 000

Таблица 1

Координаты характерных точек памятника природы регионального значения
«Парк поселка Дугино» (участок I)

Название	Площадь (га)	№ тчк	Координаты WGS-84		Описание границ
			широта	долгота	
Парк поселка Дугино	2	№1	55° 41' 44,74"	34° 11' 43,97"	—
		№2	55° 41' 44,40"	34° 11' 45,42"	—
		№3	55° 41' 35,77"	34° 11' 44,48"	—
		№4	55° 41' 41,75"	34° 11' 46,96"	—
		№5	55° 41' 40,60"	34° 11' 55,17"	—
		№6	55° 41' 39,53"	34° 11' 55,00"	—
		№7	55° 41' 40,45"	34° 11' 48,33"	—
		№8	55° 41' 33,46"	34° 11' 44,65"	—
		№9	55° 41' 33,75"	34° 11' 43,36"	—

Координаты характерных точек памятника природы регионального значения
«Парк поселка Дугино» (участок II)

Название	Площадь (га)	№ тчк	Координаты WGS-84		Описание границ
			широта	долгота	
Парк поселка Дугино	17	№1	55° 41' 30,71"	34° 11' 53,05"	—
		№2	55° 41' 45,86"	34° 11' 58,95"	—
		№3	55° 41' 48,65"	34° 12' 4,34"	—
		№4	55° 41' 42,77"	34° 12' 13,84"	—
		№5	55° 41' 30,67"	34° 12' 15,12"	—
		№6	55° 41' 26,08"	34° 12' 3,06"	—

Таблица 3

Координаты характерных точек памятника природы регионального значения
«Парк поселка Дугино» (участок III)

Название	Площадь (га)	№ тчк	Координаты WGS-84		Описание границ
			широта	долгота	
Парк поселка Дугино	5	№1	55° 41' 16,82"	34° 12' 0,33"	—
		№2	55° 41' 19,23"	34° 12' 0,76"	—
		№3	55° 41' 24,49"	34° 12' 12,40"	—
		№4	55° 41' 21,21"	34° 12' 21,81"	—
		№5	55° 41' 18,79"	34° 12' 15,65"	—
		№6	55° 41' 18,21"	34° 12' 8,03"	—

Таблица 4

Координаты характерных точек памятника природы регионального значения
«Парк поселка Дугино» (участок IV)

Название	Площадь (га)	№ тчк	Координаты WGS-84		Описание границ
			широта	долгота	
Парк поселка Дугино	12	№1	55° 40' 49,51"	34° 11' 34,91"	—
		№2	55° 40' 52,11"	34° 11' 25,93"	—
		№3	55° 41' 3,16"	34° 11' 23,61"	—
		№4	55° 41' 3,79"	34° 11' 32,26"	—
		№5	55° 41' 9,38"	34° 11' 39,62"	—
		№6	55° 41' 11,65"	34° 11' 48,69"	—
		№7	55° 40' 59,35"	34° 11' 47,66"	—
		№8	55° 41' 3,16"	34° 11' 32,69"	—
		№9	55° 40' 56,99"	34° 11' 29,26"	—
		№10	55° 40' 53,51"	34° 11' 39,62"	—